



Comune di Montale
Provincia di Pistoia

piano strutturale avvio del procedimento

art. 17 l.r. 65/2014 e art. 21 disciplina pit-ppr

**allegato alla relazione di
avvio del procedimento
elaborati grafici**

SINDACO
Ferdinando Betti

RESPONSABILE UNICO DEL PROCEDIMENTO
Riccardo Vivona

GARANTE DELL'INFORMAZIONE E
DELLA PARTECIPAZIONE
Elena Santoro

TECNICO INCARICATO
Riccardo Luca Breschi

Avv. 2

ELABORATI GRAFICI

Estratti del PIT-PPR

TAVOLA 1 - Beni paesaggistici

TAVOLA 2 - INVARIANTE I

I caratteri idro-geo-morfologici dei bacini idrografici e dei sistemi morfogenetici

TAVOLA 3 - INVARIANTE II

I caratteri ecosistemici del paesaggio

TAVOLA 4 - INVARIANTE III

Il carattere policentrico e reticolare dei sistemi insediativi, urbani e infrastrutturali

TAVOLA 5 - INVARIANTE IV

I caratteri morfotipologici dei sistemi agro ambientali dei paesaggi rurali

Quadro conoscitivo preliminare

TAVOLA 6 - Uso del suolo

TAVOLA 7 - Carta del patrimonio territoriale

TAVOLA 8 - Territorio urbanizzato

TAVOLA 9 - Morfotipi delle urbanizzazioni contemporanee

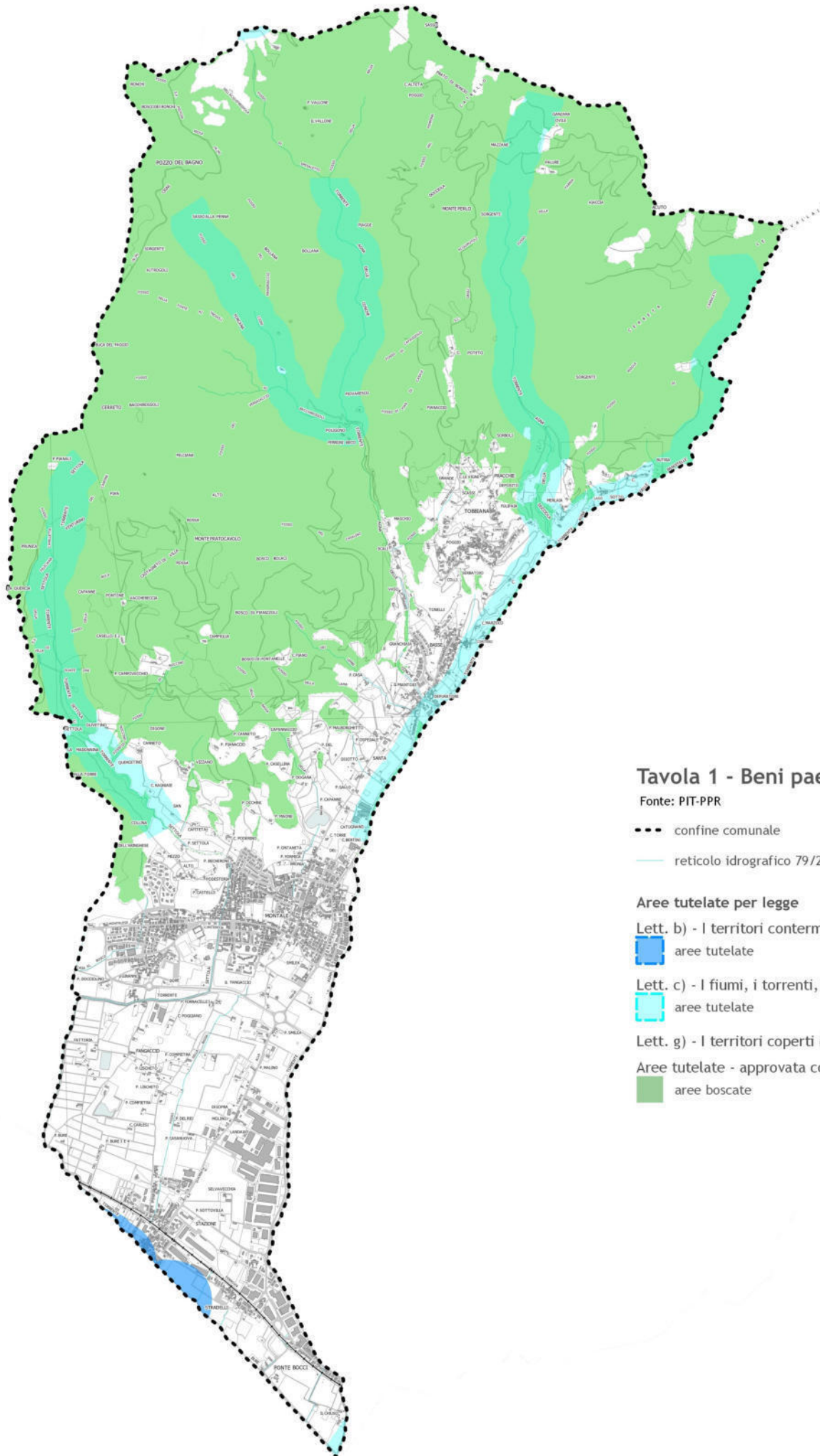


Tavola 1 - Beni paesaggistici

Fonte: PIT-PPR

--- confine comunale

— reticolo idrografico 79/2012

Aree tutelate per legge

Let. b) - I territori contermini ai laghi

■ aree tutelate

Let. c) - I fiumi, i torrenti, i corsi d'acqua

■ aree tutelate

Let. g) - I territori coperti da foreste e da boschi

Aree tutelate - approvata con DCR 93/2018

■ aree boscate

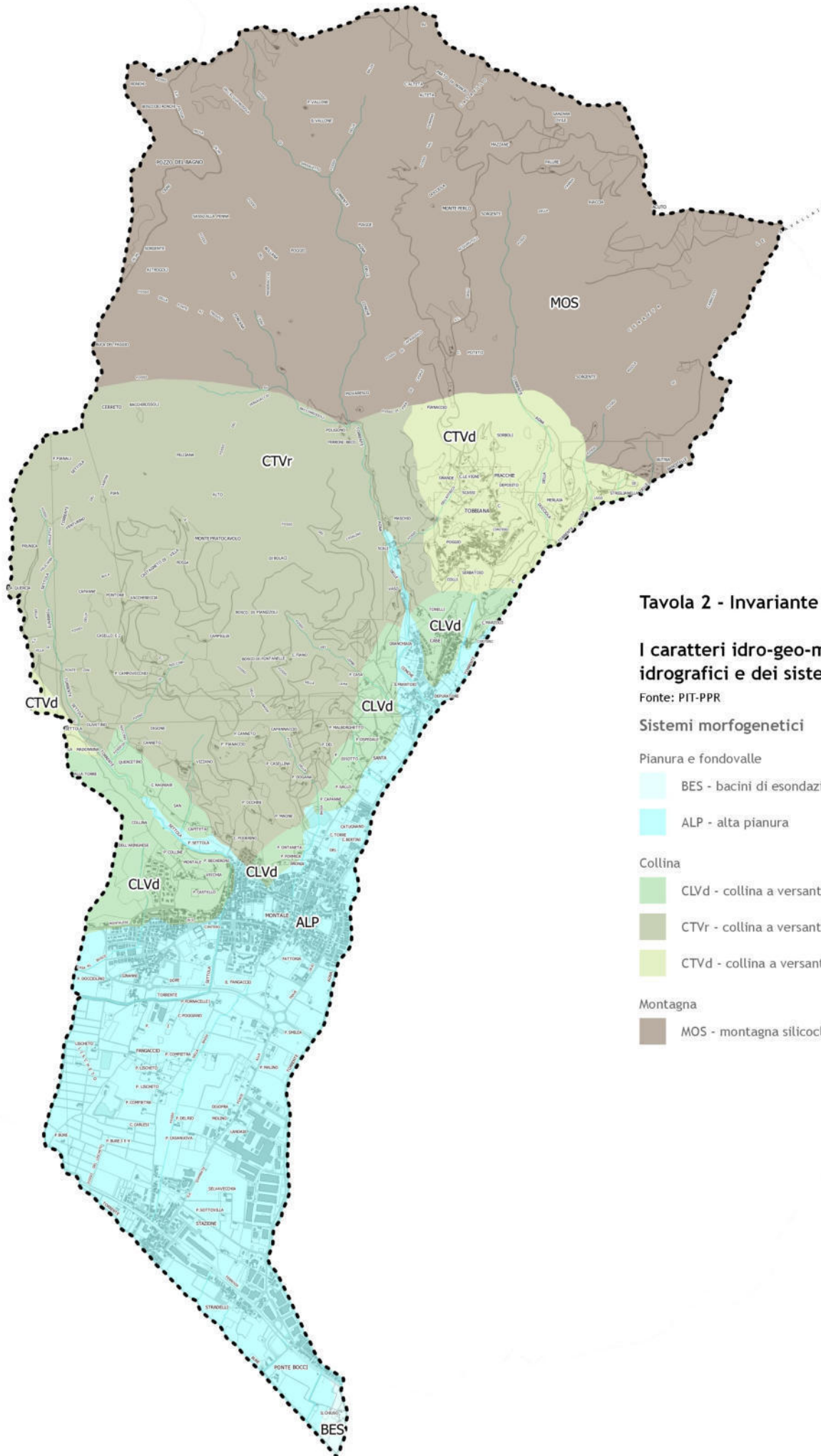


Tavola 2 - Invariante I

I caratteri idro-geo-morfologici dei bacini idrografici e dei sistemi morfogenetici

Fonte: PIT-PPR

Sistemi morfogenetici

Pianura e fondovalle

- BES - bacini di esondazione
- ALP - alta pianura

Collina

- CLVd - collina a versanti dolci sulle unità liguri
- CTVr - collina a versanti ripidi sulle unità toscane
- CTVd - collina a versanti dolci sulle unità toscane

Montagna

- MOS - montagna silicoclastica

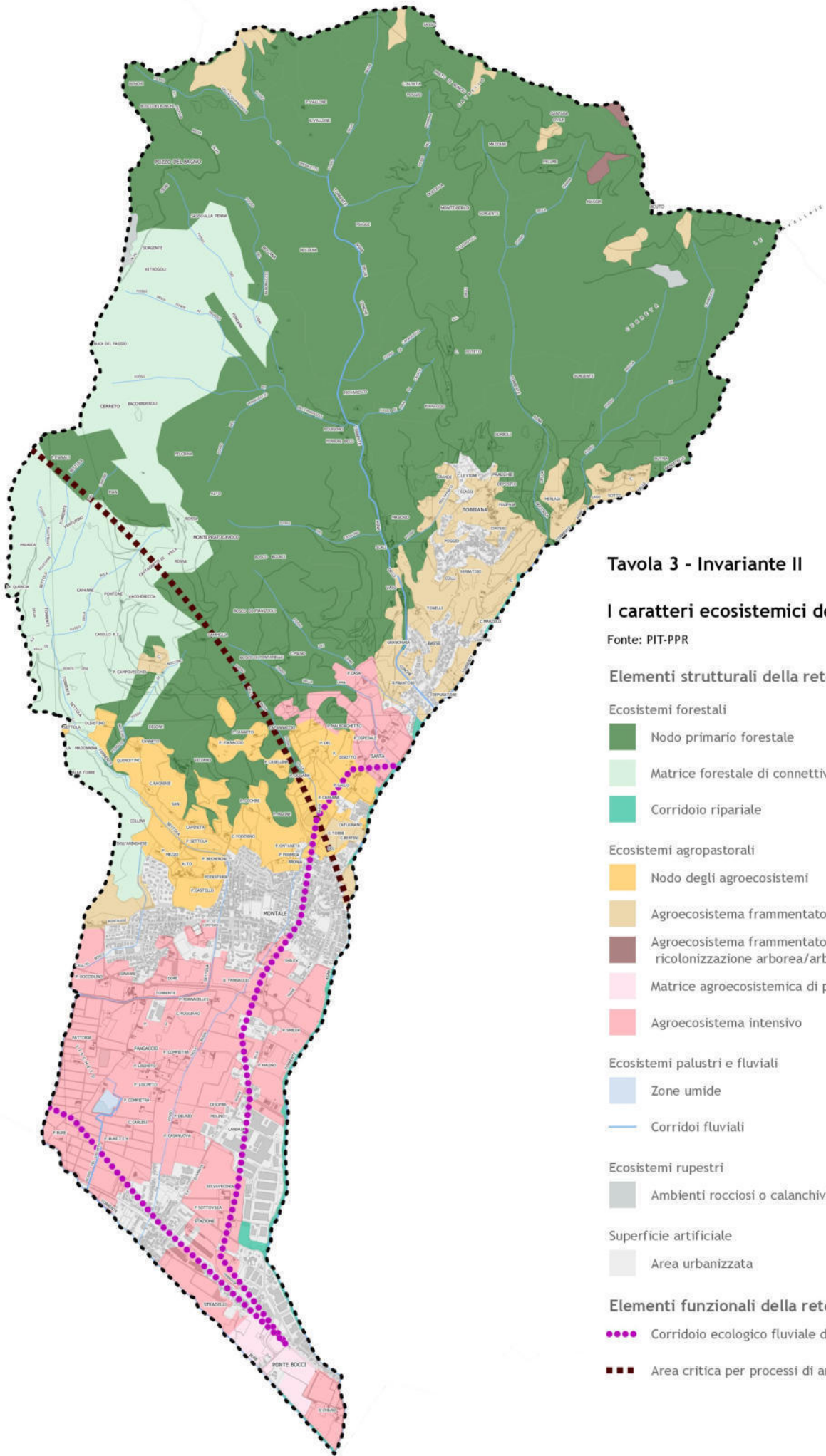


Tavola 3 - Invariante II

I caratteri ecosistemici del paesaggio

Fonte: PIT-PPR

Elementi strutturali della rete ecologica

Ecosistemi forestali

- Nodo primario forestale
- Matrice forestale di connettività
- Corridoio ripariale

Ecosistemi agropastorali

- Nodo degli agroecosistemi
- Agroecosistema frammentato attivo
- Agroecosistema frammentato in abbandono con ricolonizzazione arborea/arbustiva
- Matrice agroecosistemica di pianura urbanizzata
- Agroecosistema intensivo

Ecosistemi palustri e fluviali

- Zone umide
- Corridoi fluviali

Ecosistemi rupestri

- Ambienti rocciosi o calanchivi

Superficie artificiale

- Area urbanizzata

Elementi funzionali della rete ecologica

- Corridoio ecologico fluviale da riqualificare
- Area critica per processi di artificializzazione

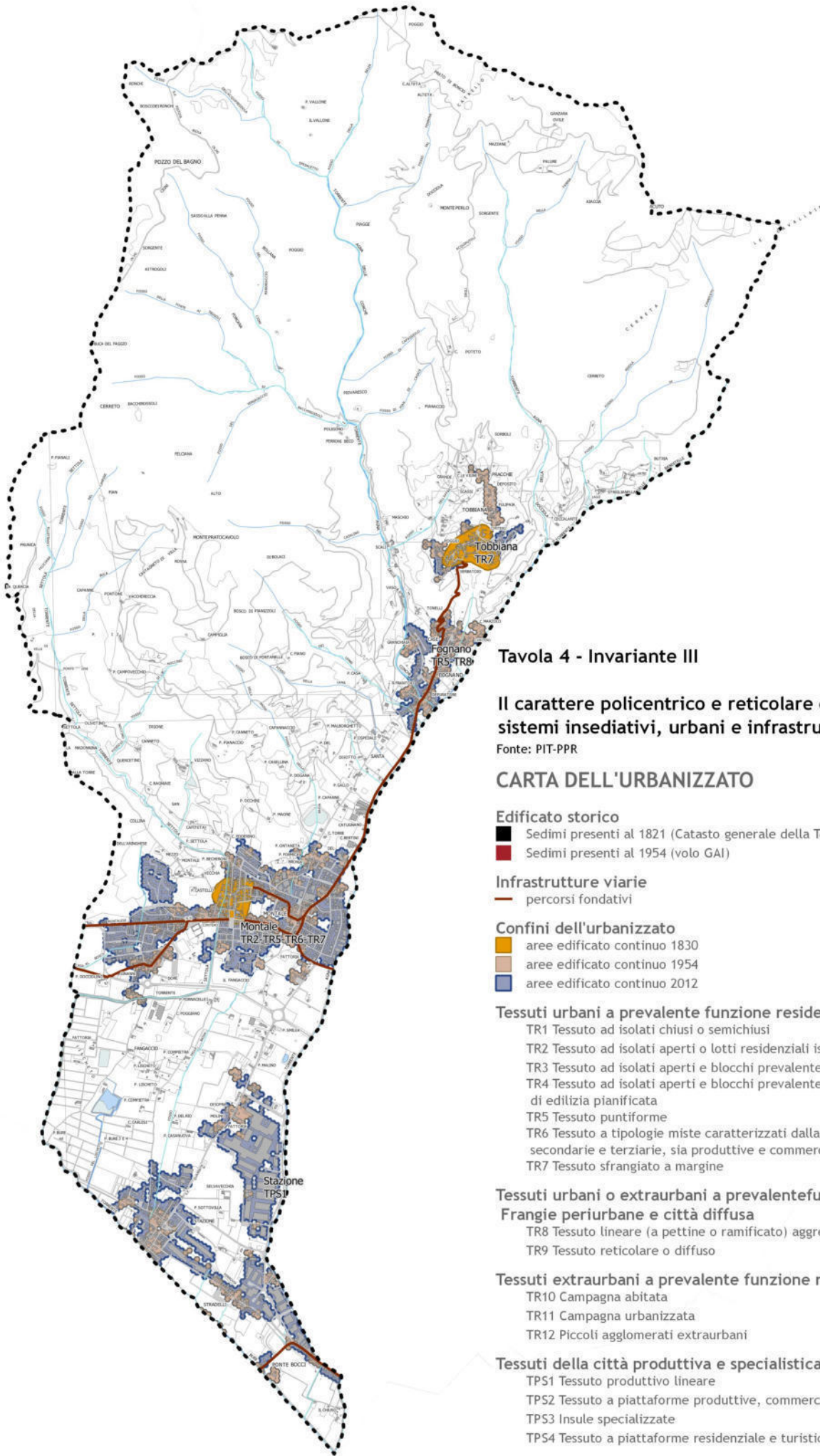


Tavola 4 - Invariante III

Il carattere policentrico e reticolare dei sistemi insediativi, urbani e infrastrutturali

Fonte: PIT-PPR

CARTA DELL'URBANIZZATO

Edificato storico

- Sedimi presenti al 1821 (Catasto generale della Toscana)
- Sedimi presenti al 1954 (volo GAI)

Infrastrutture viarie

- percorsi fondativi

Confini dell'urbanizzato

- aree edificato continuo 1830
- aree edificato continuo 1954
- aree edificato continuo 2012

Tessuti urbani a prevalente funzione residenziale e mista

- TR1 Tessuto ad isolati chiusi o semichiusi
- TR2 Tessuto ad isolati aperti o lotti residenziali isolati
- TR3 Tessuto ad isolati aperti e blocchi prevalentemente residenziali
- TR4 Tessuto ad isolati aperti e blocchi prevalentemente residenziali di edilizia pianificata
- TR5 Tessuto puntiforme
- TR6 Tessuto a tipologie miste caratterizzati dalla compresenza di attività secondarie e terziarie, sia produttive e commerciali che direzionali e residenziali
- TR7 Tessuto sfrangiato a margine

Tessuti urbani o extraurbani a prevalentefunzione residenziale e mista

- Frangie periurbane e città diffusa
- TR8 Tessuto lineare (a pettine o ramificato) aggregazioni
- TR9 Tessuto reticolare o diffuso

Tessuti extraurbani a prevalente funzione residenziale e mista

- TR10 Campagna abitata
- TR11 Campagna urbanizzata
- TR12 Piccoli agglomerati extraurbani

Tessuti della città produttiva e specialistica

- TPS1 Tessuto produttivo lineare
- TPS2 Tessuto a piattaforme produttive, commerciali, direzionali
- TPS3 Insule specializzate
- TPS4 Tessuto a piattaforme residenziale e turistico-ricettiva

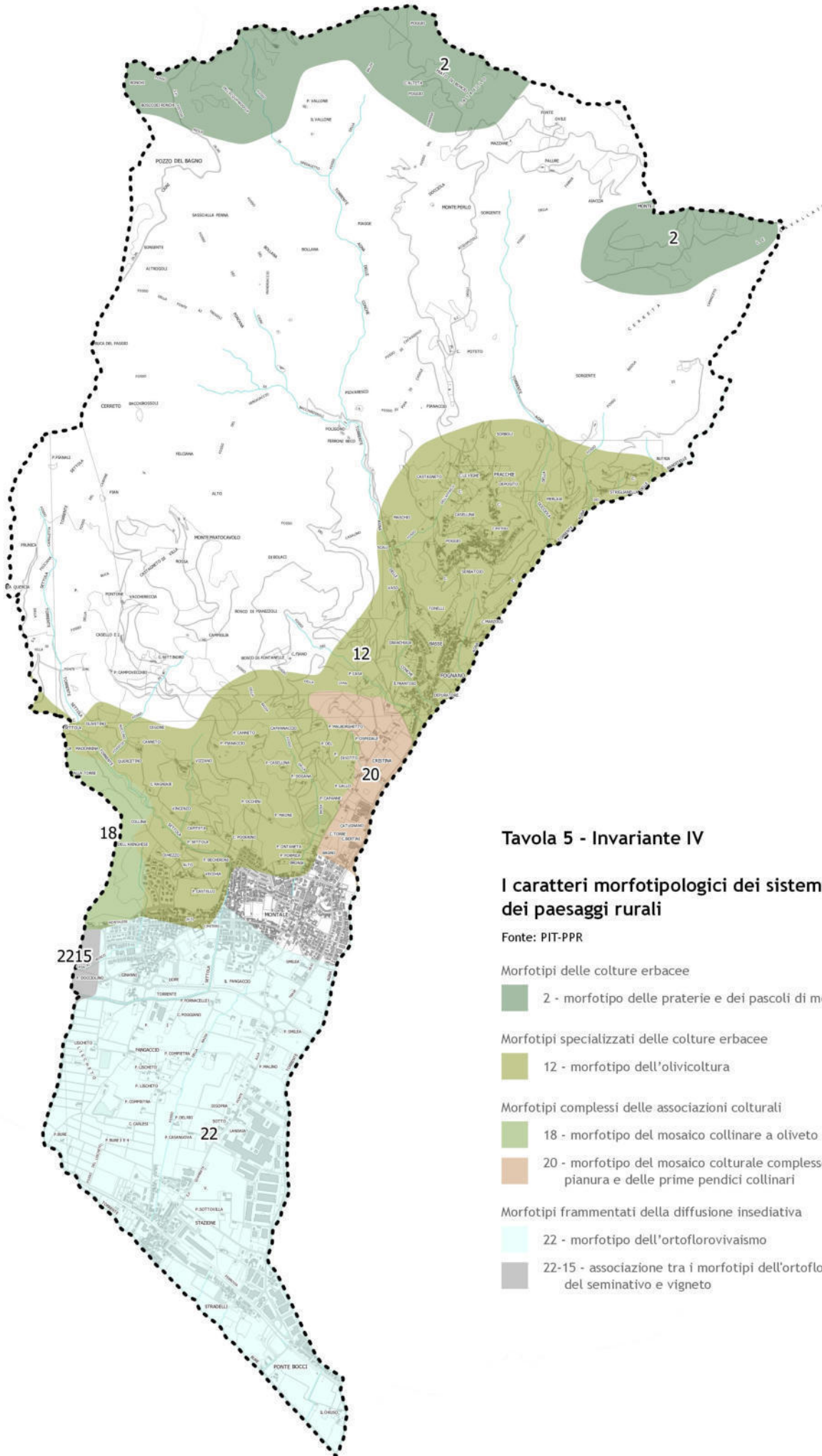


Tavola 5 - Invariante IV

I caratteri morfotopologici dei sistemi agro ambientali dei paesaggi rurali

Fonte: PIT-PPR

Morfotipi delle colture erbacee

2 - morfotipo delle praterie e dei pascoli di media montagna

Morfotipi specializzati delle colture erbacee

12 - morfotipo dell'olivicultura

Morfotipi complessi delle associazioni colturali

18 - morfotipo del mosaico collinare a oliveto e vigneto prevalenti

20 - morfotipo del mosaico colturale complesso a maglia fitta di pianura e delle prime pendici collinari

Morfotipi frammentati della diffusione insediativa

22 - morfotipo dell'ortoflorovivismo

22-15 - associazione tra i morfotipi dell'ortoflorovivismo e del seminativo e vigneto

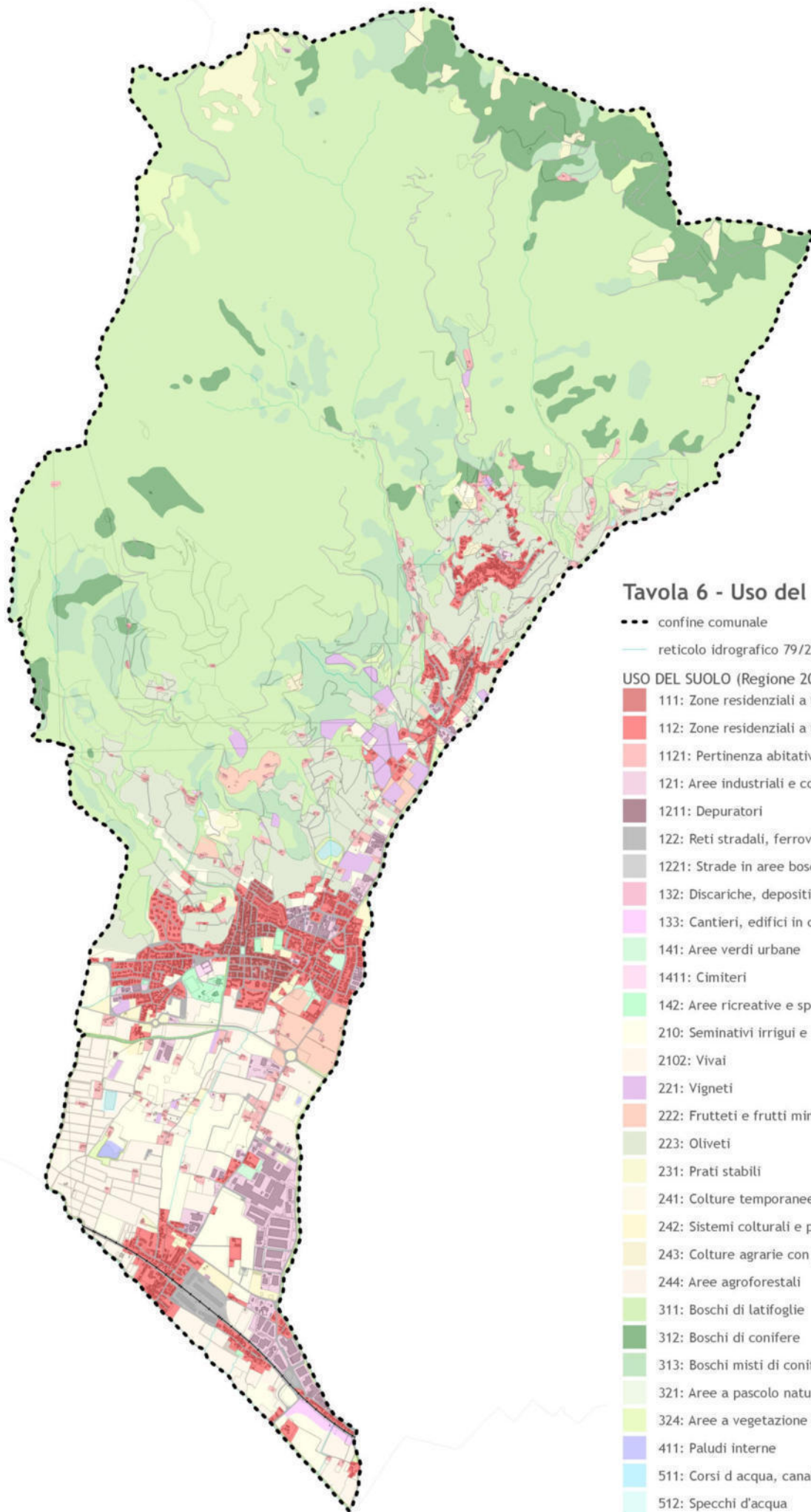


Tavola 6 - Uso del suolo

--- confine comunale

— reticolo idrografico 79/2012

USO DEL SUOLO (Regione 2016)

- 111: Zone residenziali a tessuto continuo
- 112: Zone residenziali a tessuto discontinuo
- 1121: Pertinenza abitativa, edificato sparso
- 121: Aree industriali e commerciali
- 1211: Depuratori
- 122: Reti stradali, ferroviarie e infrastrutture tecniche
- 1221: Strade in aree boscate
- 132: Discariche, depositi di rottami
- 133: Cantieri, edifici in costruzione
- 141: Aree verdi urbane
- 1411: Cimiteri
- 142: Aree ricreative e sportive
- 210: Seminativi irrigui e non irrigui
- 2102: Vivai
- 221: Vigneti
- 222: Frutteti e frutti minori
- 223: Oliveti
- 231: Prati stabili
- 241: Colture temporanee associate a colture permanenti
- 242: Sistemi colturali e particellari complessi
- 243: Colture agrarie con presenza di spazi naturali importanti
- 244: Aree agroforestali
- 311: Boschi di latifoglie
- 312: Boschi di conifere
- 313: Boschi misti di conifere e latifoglie
- 321: Aree a pascolo naturale e praterie
- 324: Aree a vegetazione boschiva ed arbustiva in evoluzione
- 411: Paludi interne
- 511: Corsi d'acqua, canali e idrovie
- 512: Specchi d'acqua

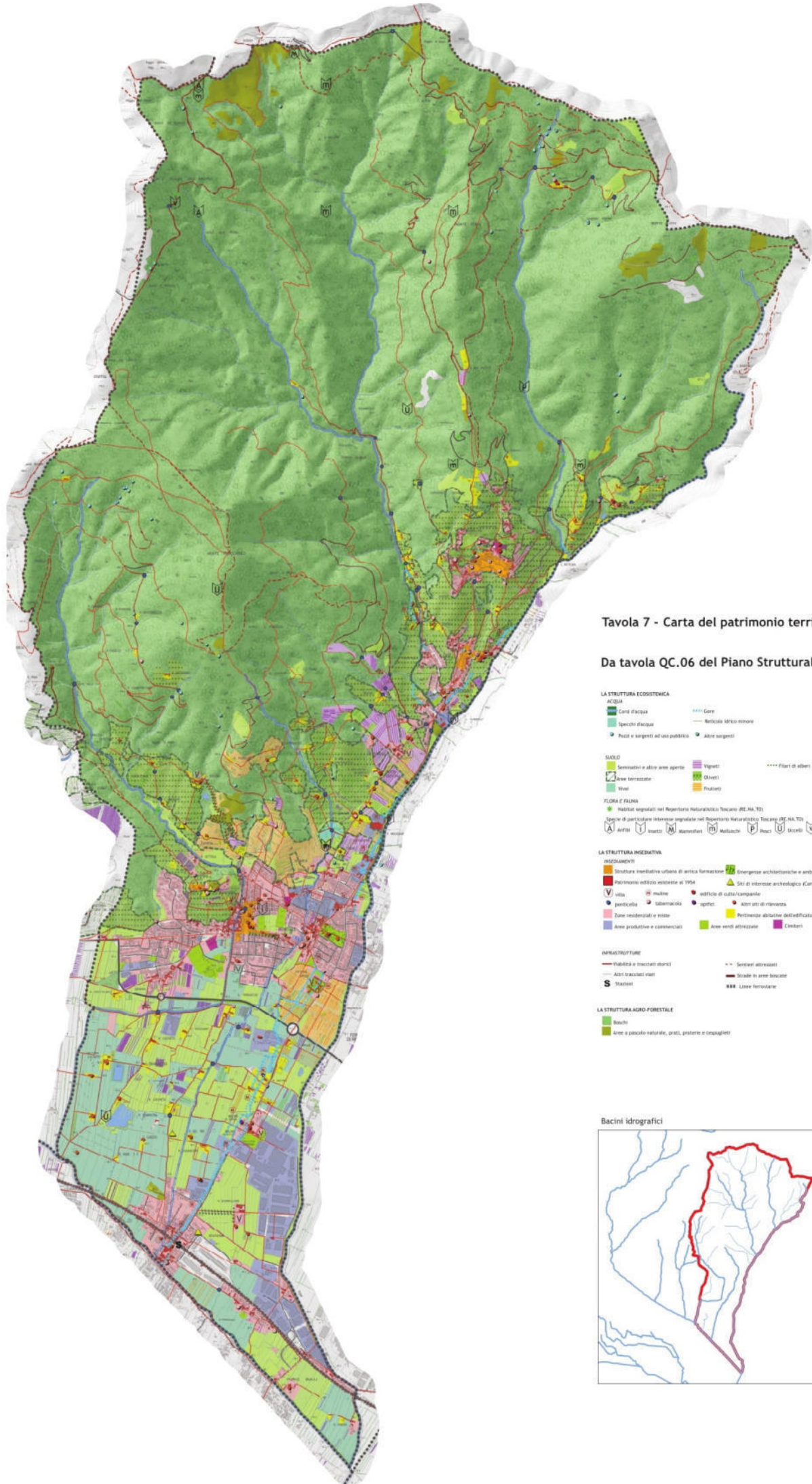


Tavola 7 - Carta del patrimonio territoriale

Da tavola QC.06 del Piano Strutturale 2014

LA STRUTTURA ECOSISTEMICA

- ACQUA**
- Carte d'acqua
 - Specchi d'acqua
 - Pozzi e sorgenti ad uso pubblico
 - Altre sorgenti
 - Canali
 - Reticolo idrico minore

SICILIO

- Seminativi e altre aree aperte
- Aree terrazzate
- Vivai
- Oliveri
- Prateri
- Filiari di alberi

FLORA E FAUNA

Historia segnalati nel Repertorio Naturalistico Toscano (R.E.N.A.T.O.)

Seglie di particolare interesse segnalate nel Repertorio Naturalistico Toscano (R.E.N.A.T.O.)

- A) APTM
- B) Biotopi
- C) Monumenti
- D) Monumenti
- E) Monumenti
- F) Monumenti
- G) Monumenti
- H) Monumenti
- I) Monumenti
- J) Monumenti
- K) Monumenti
- L) Monumenti
- M) Monumenti
- N) Monumenti
- O) Monumenti
- P) Monumenti
- Q) Monumenti
- R) Monumenti
- S) Monumenti
- T) Monumenti
- U) Monumenti
- V) Monumenti
- W) Monumenti
- X) Monumenti
- Y) Monumenti
- Z) Monumenti

LA STRUTTURA INSEDIATIVA

- INSEDIAMENTI**
- Struttura spaziale urbana di antica formazione
 - Emergenze architettoniche e ambiti di pregio
 - Patrimonio edilizio esistente al 1954
 - Colli di interesse archeologico (Carta protettiva)
 - Villa
 - Palazzo
 - Edificio di culto/campione
 - Altri usi di rilevanza
 - Zone residenziali e miste
 - Partecipazione abitativa dell'edificato sparso
 - Aree produttive e commerciali
 - Aree verdi attrezzate
 - Cimiteri

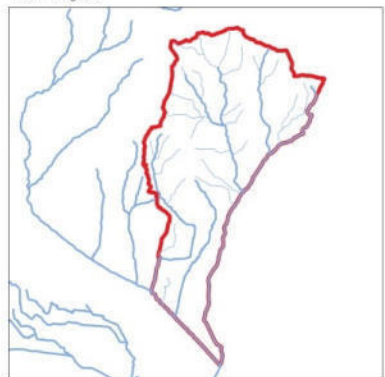
INFRASTRUTTURE

- Vialette e tracciati storici
- Altri tracciati viari
- Stazioni
- Servizi attrezzati
- Strade in aree boscate
- Linee ferroviarie

LA STRUTTURA AGRO-FORESTALE

- Boschi
- Aree a pascolo naturale, prati, praterie e cespugliati

Bacini idrografici



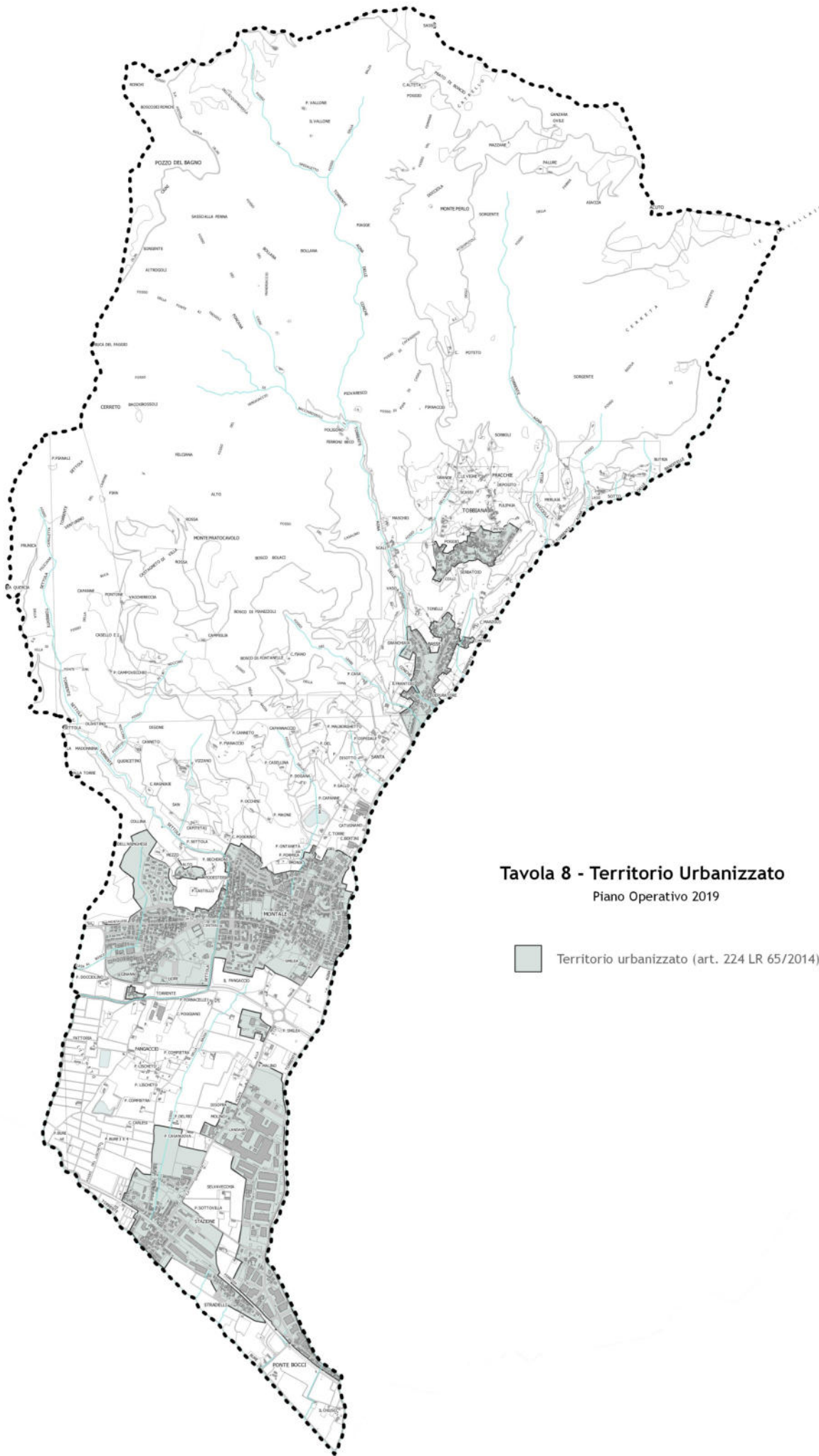


Tavola 8 - Territorio Urbanizzato
 Piano Operativo 2019

 Territorio urbanizzato (art. 224 LR 65/2014)

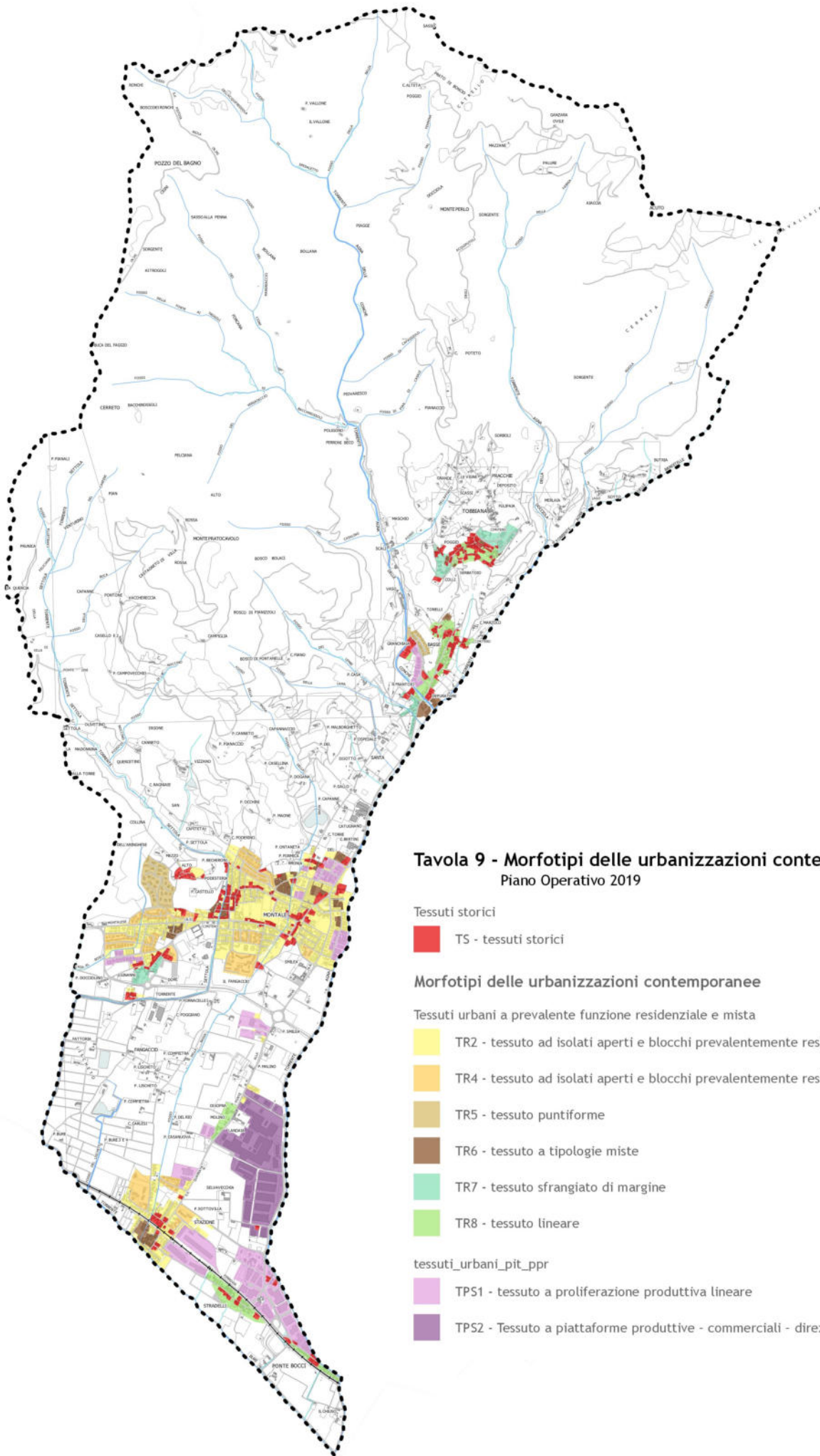


Tavola 9 - Morfotipi delle urbanizzazioni contemporanee
Piano Operativo 2019

Tessuti storici

■ TS - tessuti storici

Morfotipi delle urbanizzazioni contemporanee

Tessuti urbani a prevalente funzione residenziale e mista

■ TR2 - tessuto ad isolati aperti e blocchi prevalentemente residenziali

■ TR4 - tessuto ad isolati aperti e blocchi prevalentemente residenziali di edilizia pianificata

■ TR5 - tessuto puntiforme

■ TR6 - tessuto a tipologie miste

■ TR7 - tessuto sfrangiato di margine

■ TR8 - tessuto lineare

tessuti_urbani_pit_ppr

■ TPS1 - tessuto a proliferazione produttiva lineare

■ TPS2 - Tessuto a piattaforme produttive - commerciali - direzionali