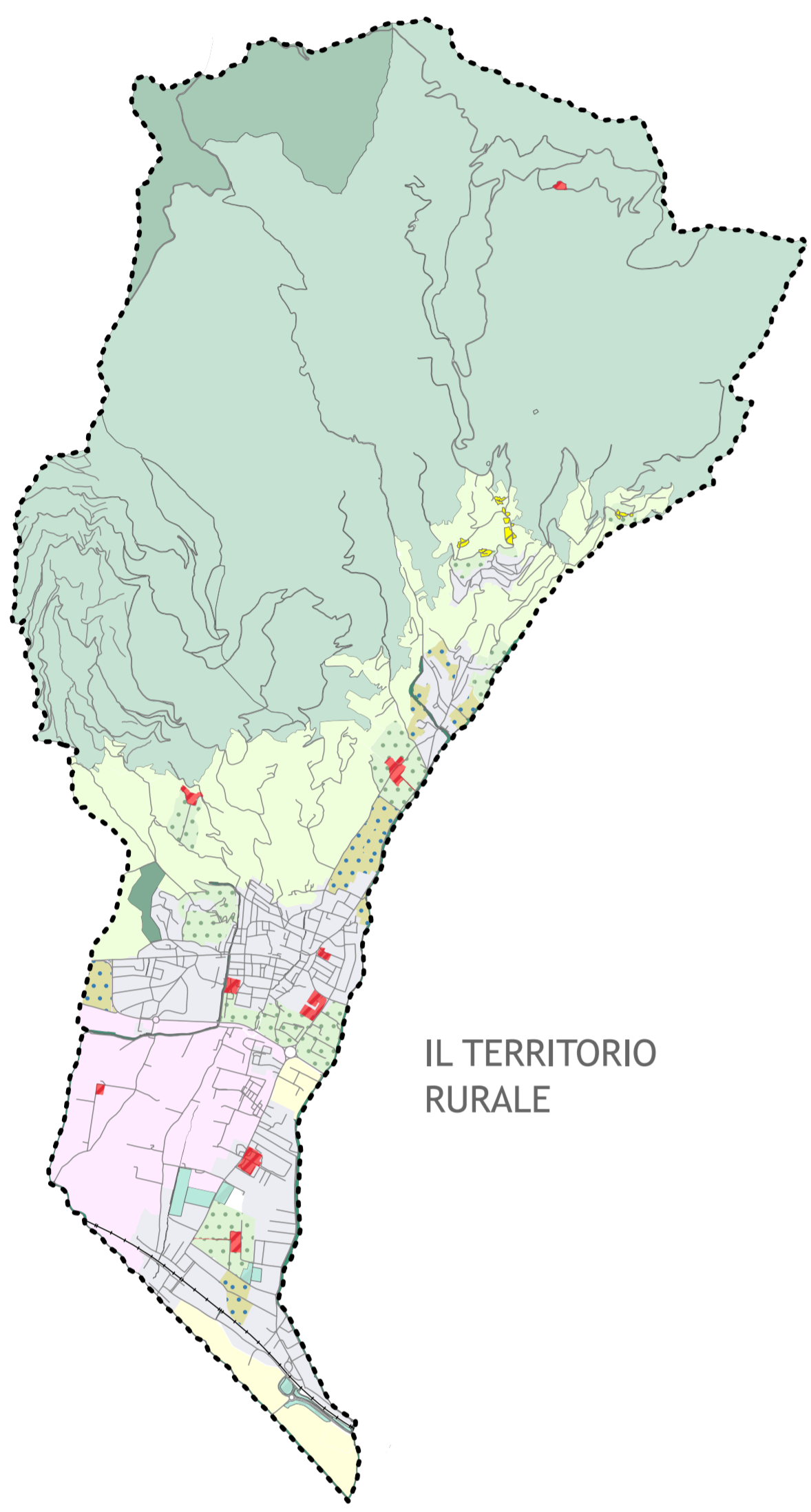
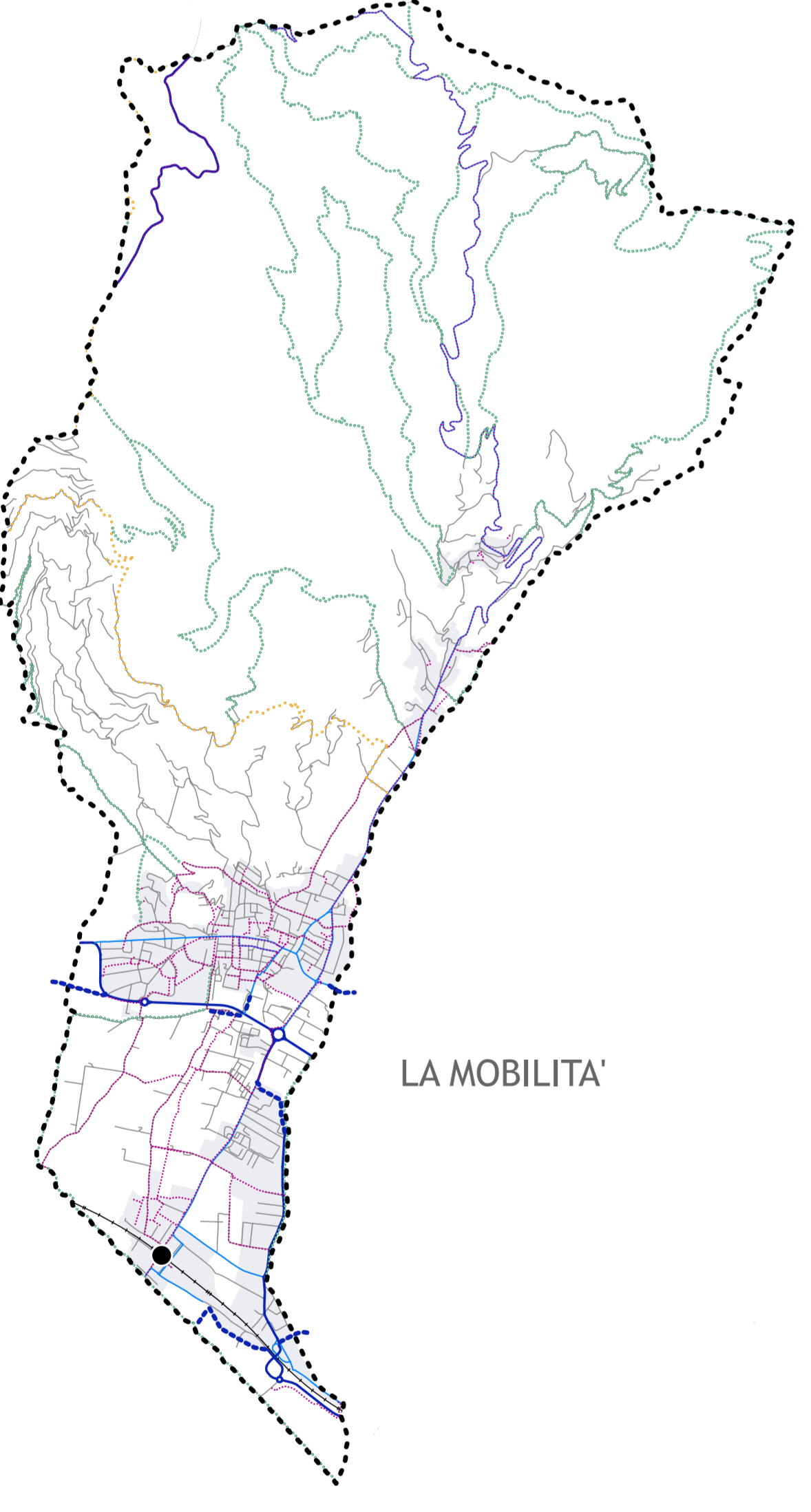


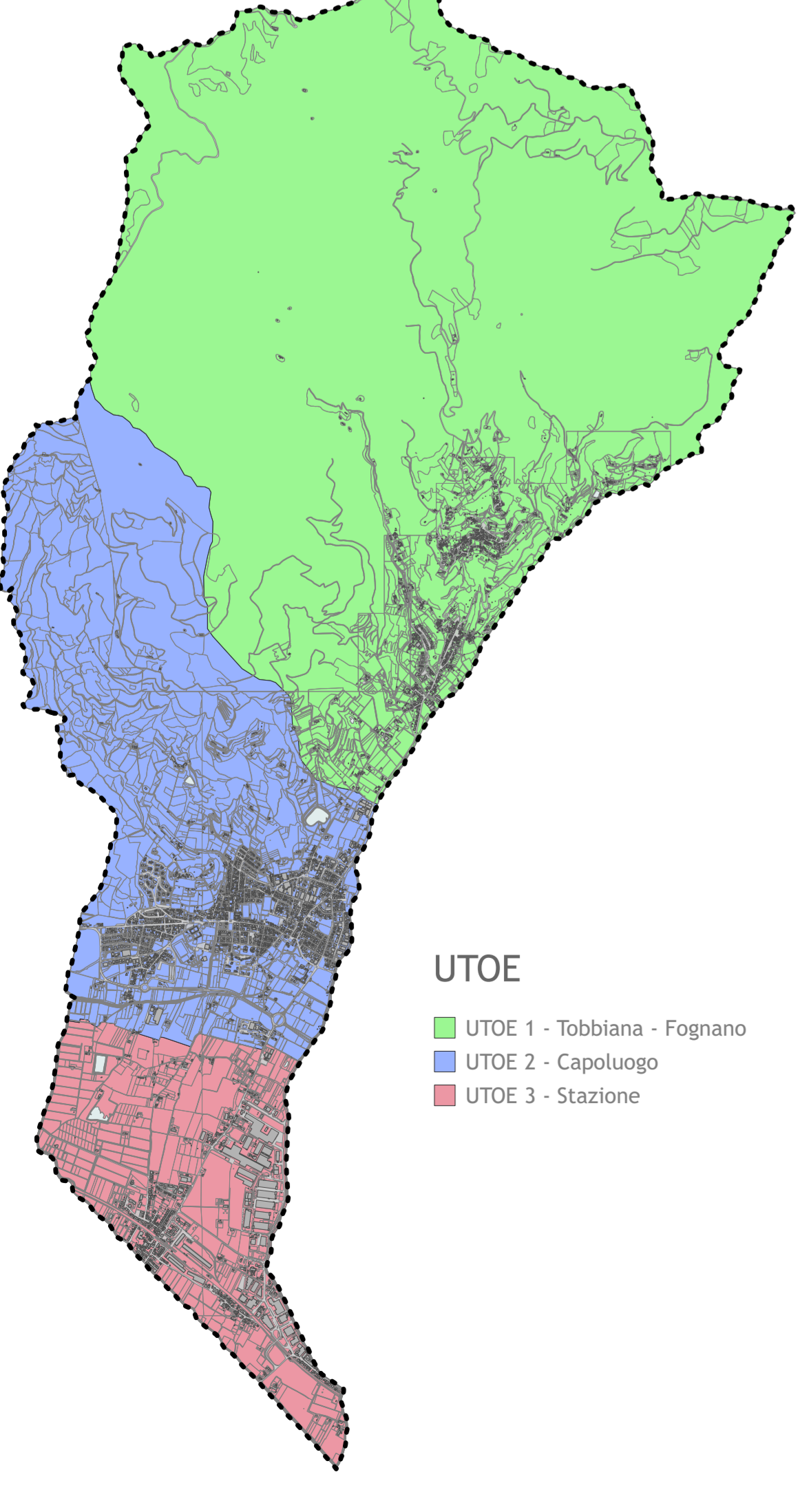
IL TERRITORIO URBANIZZATO



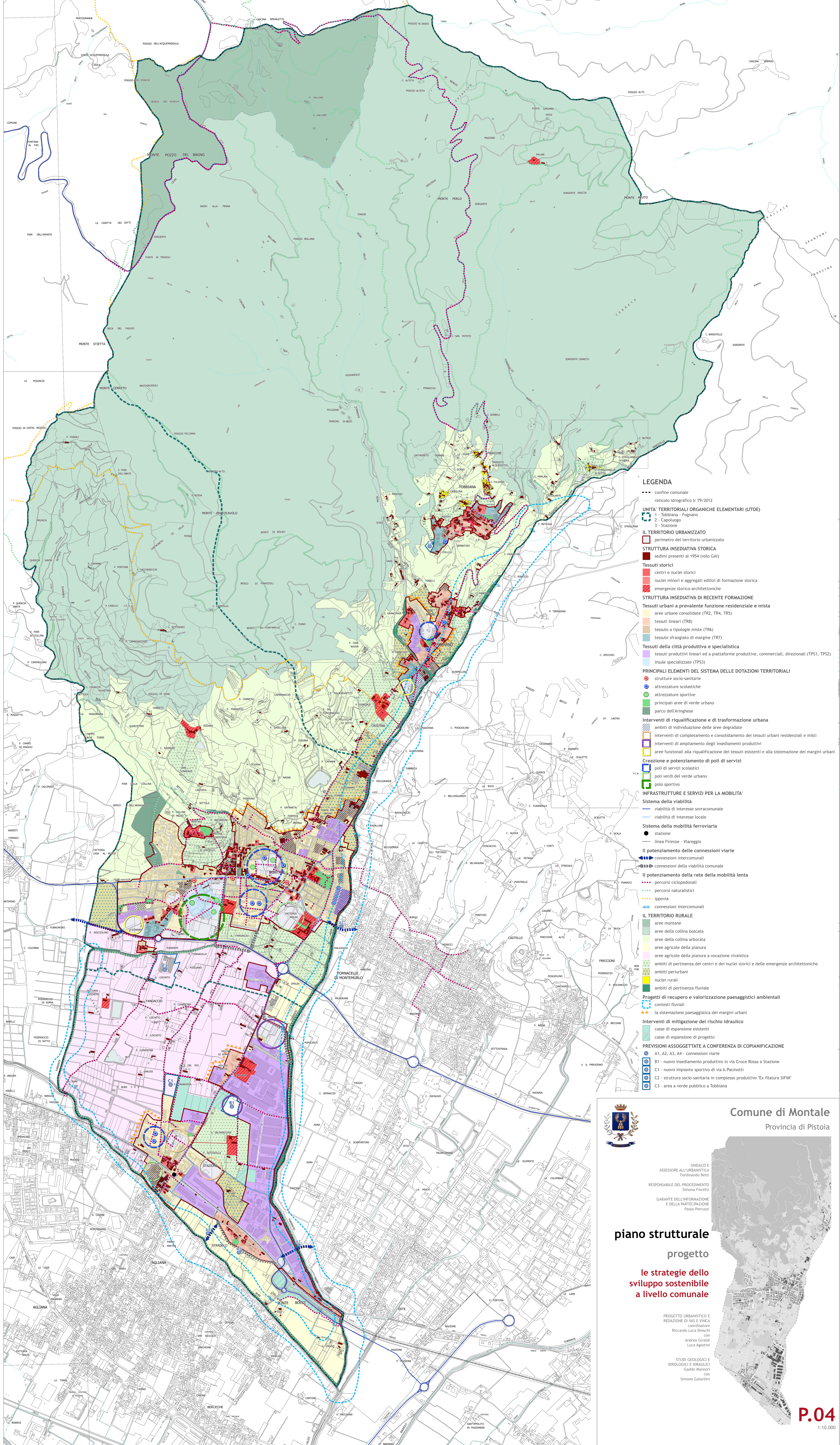
IL TERRITORIO RURALE



LA MOBILITA'



UTOE
 UTOE 1 - Tobbiana - Fognano
 UTOE 2 - Capoluogo
 UTOE 3 - Stazione



LEGENDA

- confine comunale
- reticolo idrografico Ir 79/2012
- UNITA' TERRITORIALI ORGANICHE ELEMENTARI (UTOE)**
 - 1 - Tobbiana - Fognano
 - 2 - Capoluogo
 - 3 - Stazione
- IL TERRITORIO URBANIZZATO**
 - perimetro del territorio urbanizzato
- STRUTTURA INSEDIATIVA STORICA**
 - sedimi presenti al 1954 (volo GAI)
- Tessuti storici**
 - centri e nuclei storici
 - nuclei minori e aggregati edilizi di formazione storica
 - emergenze storico-architettoniche
- STRUTTURA INSEDIATIVA DI RECENTE FORMAZIONE**
 - Tessuti urbani a prevalente funzione residenziale e mista
 - aree urbane consolidate (TR2, TR4, TR5)
 - tessuti lineari (TR6)
 - tessuto a tipologie miste (TR6)
 - tessuto sfrangiato di margine (TR7)
- Tessuti della città produttiva e specialistica**
 - tessuti produttivi lineari ed a piattaforma produttive, commerciali, direzionali (TPS1, TPS2)
 - insule specializzate (TPS3)
- PRINCIPALI ELEMENTI DEL SISTEMA DELLE DOTAZIONI TERRITORIALI**
 - strutture socio-sanitarie
 - attrezzature scolastiche
 - attrezzature sportive
 - principali aree di verde urbano
 - parco dell'Inghese
- Interventi di riqualificazione e di trasformazione urbana**
 - ambiti di individuazione delle aree degradate
 - interventi di completamento e consolidamento dei tessuti urbani residenziali e misti
 - interventi di ampliamento degli insediamenti produttivi
 - aree funzionali alla riqualificazione dei tessuti esistenti e alla sistemazione dei margini urbani
- Creazione e potenziamento di poli di servizi**
 - poli di servizi scolastici
 - poli verdi del verde urbano
 - polo sportivo
- INFRASTRUTTURE E SERVIZI PER LA MOBILITA'**
 - Sistema della viabilità**
 - viabilità di interesse sovracomunale
 - viabilità di interesse locale
 - Sistema della mobilità ferroviaria**
 - stazione
 - linea Firenze - Viareggio
 - Il potenziamento delle connessioni viarie**
 - connessioni intercomunali
 - connessioni della viabilità comunale
 - Il potenziamento della rete della mobilità lenta**
 - percorsi ciclopedonali
 - percorsi naturalistici
 - ippovia
 - connessioni intercomunali
- IL TERRITORIO RURALE**
 - aree montane
 - aree della collina boscata
 - aree della collina arborea
 - aree agricole della pianura
 - aree agricole della pianura a vocazione vivaistica
 - ambiti di pertinenza dei centri e dei nuclei storici e delle emergenze architettoniche
 - ambiti periurbani
 - nuclei rurali
 - ambiti di pertinenza fluviale
- Progetti di recupero e valorizzazione paesaggistica ambientale**
 - contesti fluviali
 - la sistemazione paesaggistica dei margini urbani
- Interventi di mitigazione del rischio idraulico**
 - casse di espansione esistenti
 - casse di espansione di progetto
- PREVISIONI ASSOGGETTATE A CONFERENZA DI COPIANIFICAZIONE**
 - A1, A2, A3, A4 - connessioni viarie
 - B1 - nuovo insediamento produttivo in via Croce Rossa a Stazione
 - C1 - nuovo impianto sportivo di via A. Pacinotti
 - C2 - struttura socio-sanitaria in complesso produttivo "Ex filatura SIFM"
 - C3 - area a verde pubblico a Tobbiana

Comune di Montale
 Provincia di Pistoia

piano strutturale
 progetto

le strategie dello sviluppo sostenibile a livello comunale

PROGETTO URBANISTICO E REDAZIONE DI VAS E VINCA
 coordinatore
 Riccardo Luca Breschi
 con
 Andrea Giribaldi
 Luca Agostelli

STUDI GEOLOGICI E IDROLOGICI E IDRAULICI
 Guido Mannori
 con
 Simone Galatardi

P.04
 1:10.000