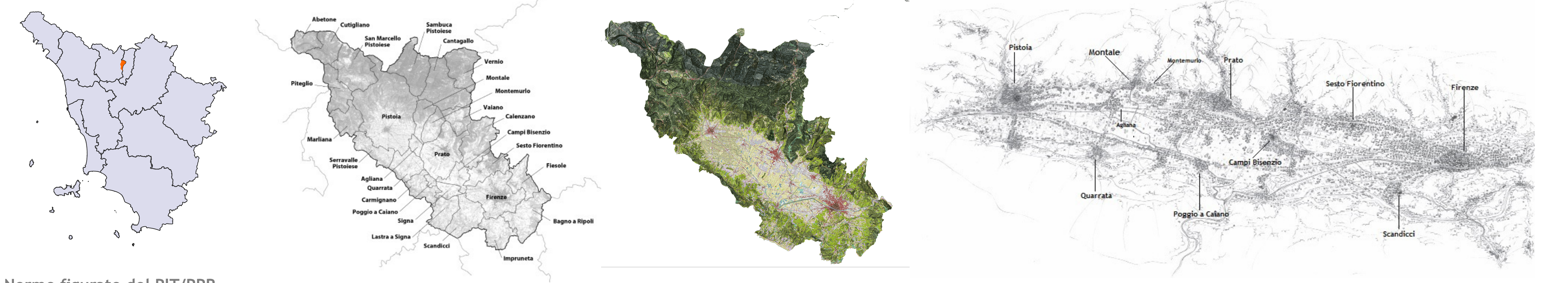




Scheda d'Ambito 06 del PIT/PPR



Norme figurate del PIT/PPR

Tutelare e valorizzare l'identità agro-paesaggistica della fascia collinare che circonda la Piana e il significativo patrimonio insediativo storicamente legato all'intenso utilizzo agricolo del territorio

Tutelare la permanenza dei centri paesaggici dei comuni fluviali, anche in considerazione della presenza di elementi monumentali e storico-culturali rilevanti di valore paesaggistico, tutelando il processo di urbanizzazione che ha favorito l'insediamento e promuovendo interventi di riqualificazione paesaggistica delle aree circostanti.

Valorizzare e riqualificare i centri esistenti, promuovere progetti di ricostruzione dei centri e delle abitazioni rurali e territoriali con i caratteri costruttivi, stilistici e ambientali.

Salvaguardare la continuità delle relazioni territoriali tra paesati e sistemi collinari circostanti al fine di garantire l'inquadramento dei nuclei urbani di pertinenza paesaggistica, mantenendo la coerenza delle forme e delle volumetrie.

Definire ulteriori interventi a opera di infrastrutture anche per gli effetti di riqualificazione che possono derivare dalle opere di riqualificazione e recupero delle aree agricole e forestali e delle zone rurali e agricole.

Realizzare una rete polifunzionale integrata fondata sul nucleo storico, sui nodi del sistema insediativo e sulle direttrici di sviluppo urbano, e promuovere i nodi di sviluppo di carattere urbano, delle quali si favorisca la continuità con gli spazi agricoli, forestali, le aree rurali nel contesto del Parco della Piana.

Tutelare e riqualificare il carattere policentrico del sistema insediativo della piana Firenze-Prato-Pistoia; salvaguardare e riqualificare il sistema fluviale dell'Arno e dei suoi affluenti, il reticolo idrografico minore e i relativi paesaggi

Rivoluzione in quanto tra i nodi della rete urbanistica e la trama agricola storica di servizi, anche attraverso progetti di riqualificazione del sistema insediativo, di salvaguardia del sistema fluviale e del reticolo idrografico minore e di riqualificazione del sistema insediativo.

Definire ulteriori processi di riqualificazione, sempre in relazione ai nodi storici del sistema insediativo, e di riqualificazione del sistema fluviale e del reticolo idrografico minore e di riqualificazione del sistema insediativo.

Salvaguardare il paesaggio montano caratterizzato dalla predominanza del bosco interrotto da isole di coltivi e pascolo, e da un sistema insediativo di borghi e castelli murati

Valorizzare la continuità di sistemi insediativi tra i nuclei della piana e i centri rurali collinari, salvaguardando la qualità del paesaggio montano e delle aree rurali, anche attraverso progetti di riqualificazione del sistema insediativo e del paesaggio.

Valorizzare la qualità e la continuità delle relazioni insediative, anche attraverso progetti di riqualificazione del sistema insediativo e del paesaggio.

Comune di Montale
Provincia di Pistoia

SINDACO E
 ASSESSORE ALL'URBANISTICA
 Ferdinando Betti
 RESPONSABILE DEL PROCEDIMENTO
 Simona Fioretti
 GARANTE DELL'INFORMAZIONE
 E DELLA PARTECIPAZIONE
 Paola Petrucci

**piano strutturale
quadro conoscitivo
inquadramento
territoriale**

PROGETTO URBANISTICO E
 REDAZIONE DI VAS E VINCA
 coordinatore
 Riccardo Luca Bressola
 con
 Andrea Giribaldi
 Luca Agostini

STUDI GEOLOGICI E
 IDROLOGICI E IDRAULICI
 Guido Martini
 con
 Simone Gallardini

QC.01
1:20.000