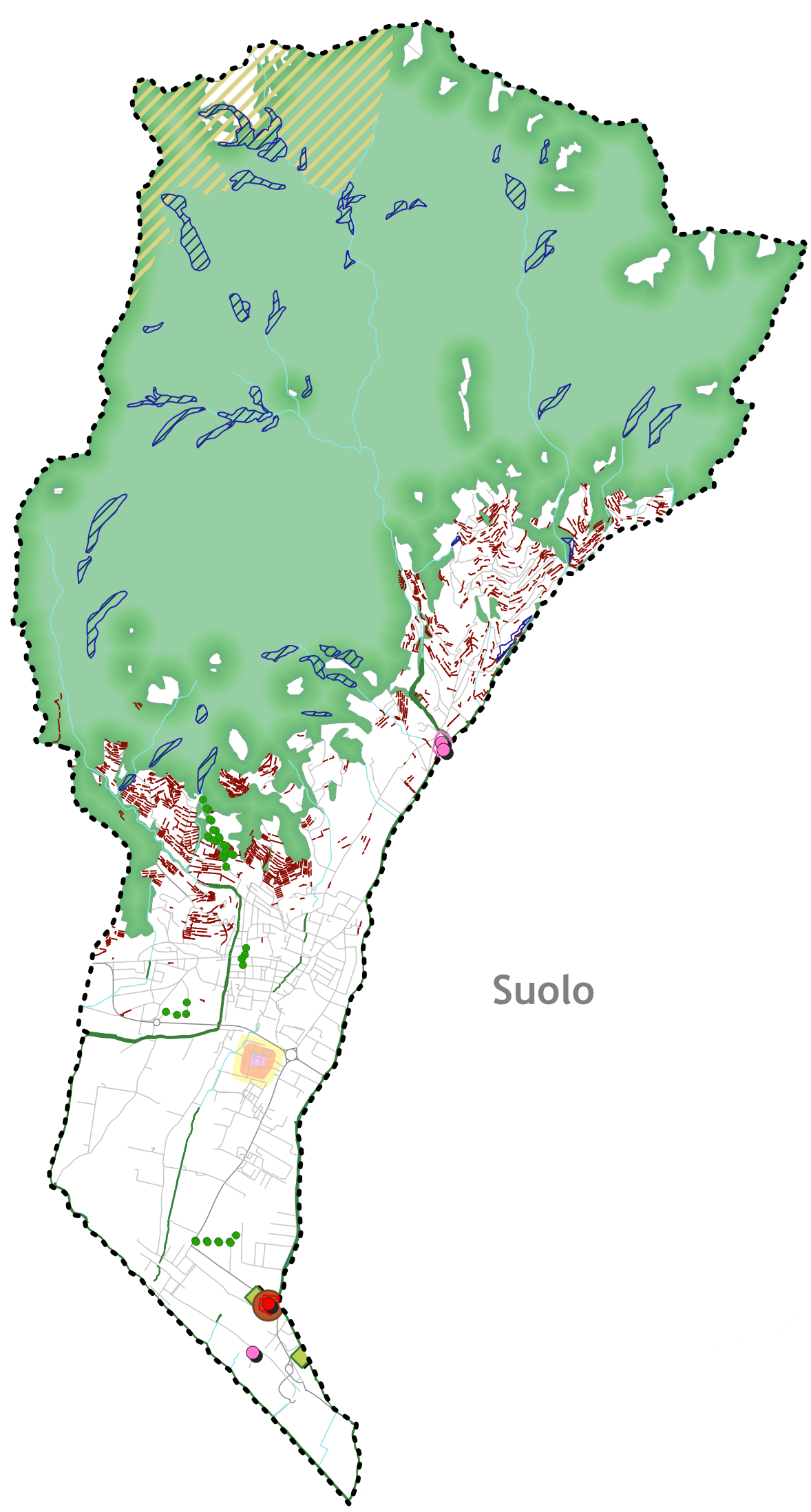
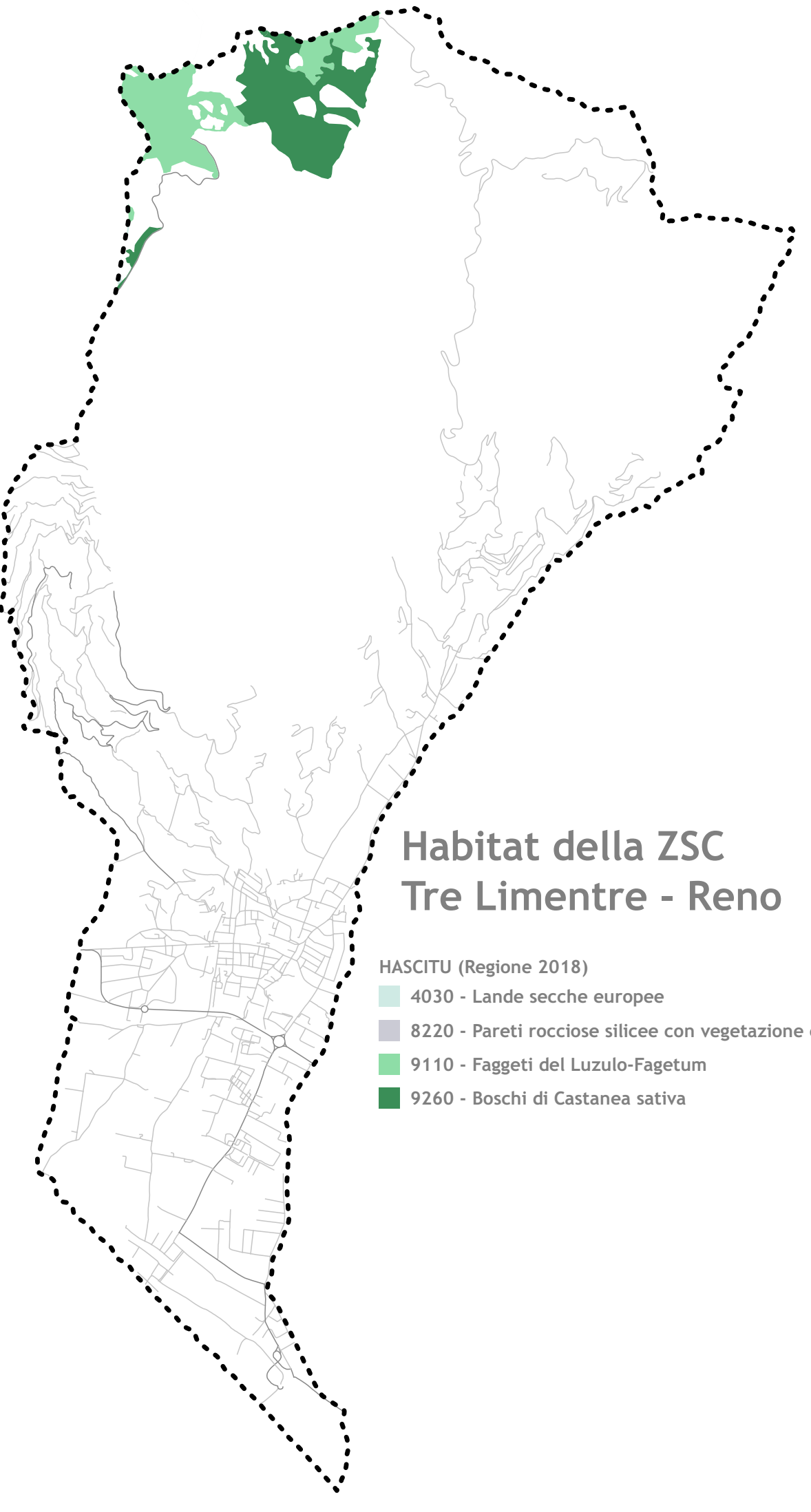


Aria e acqua

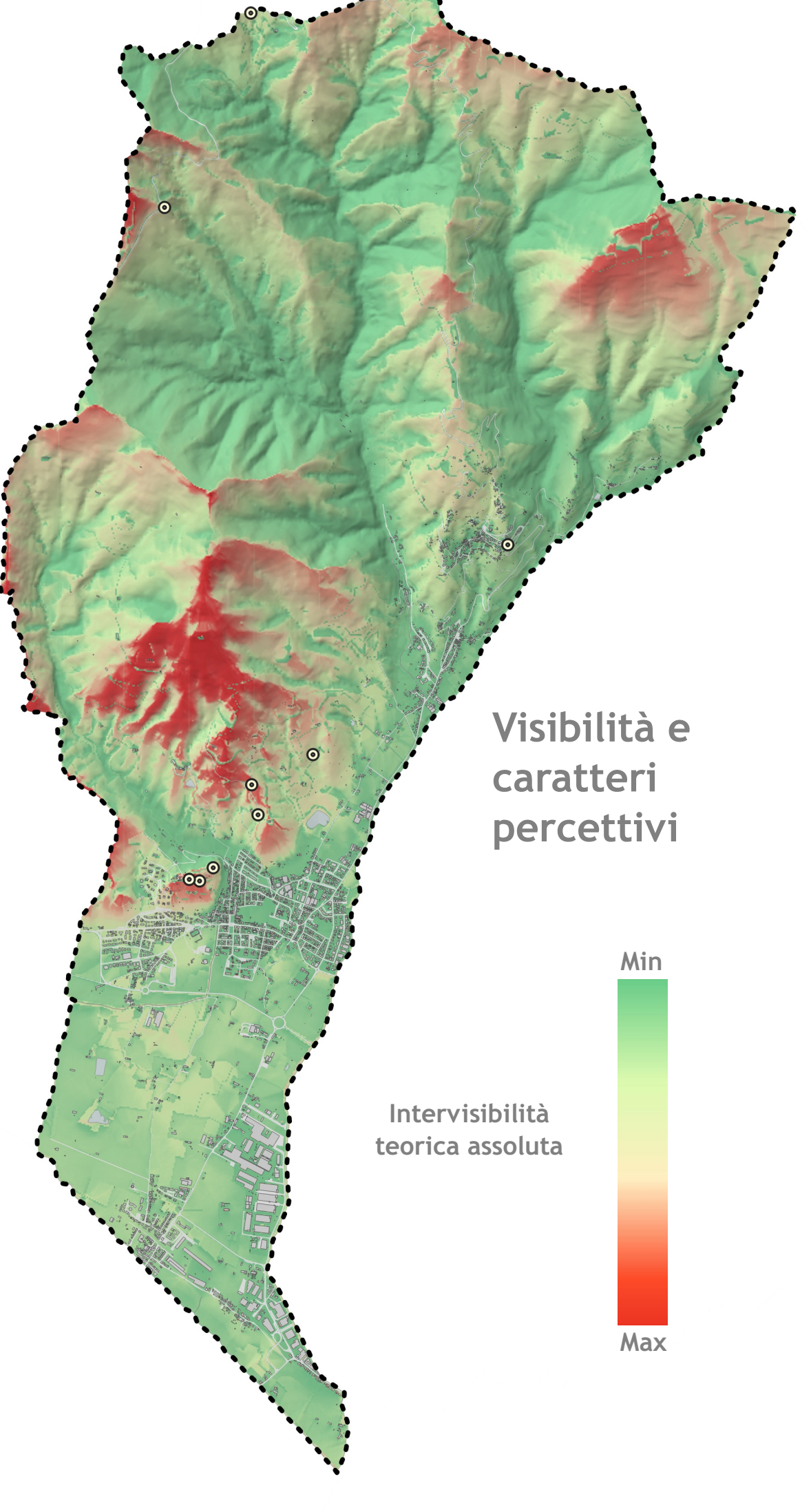


Suolo



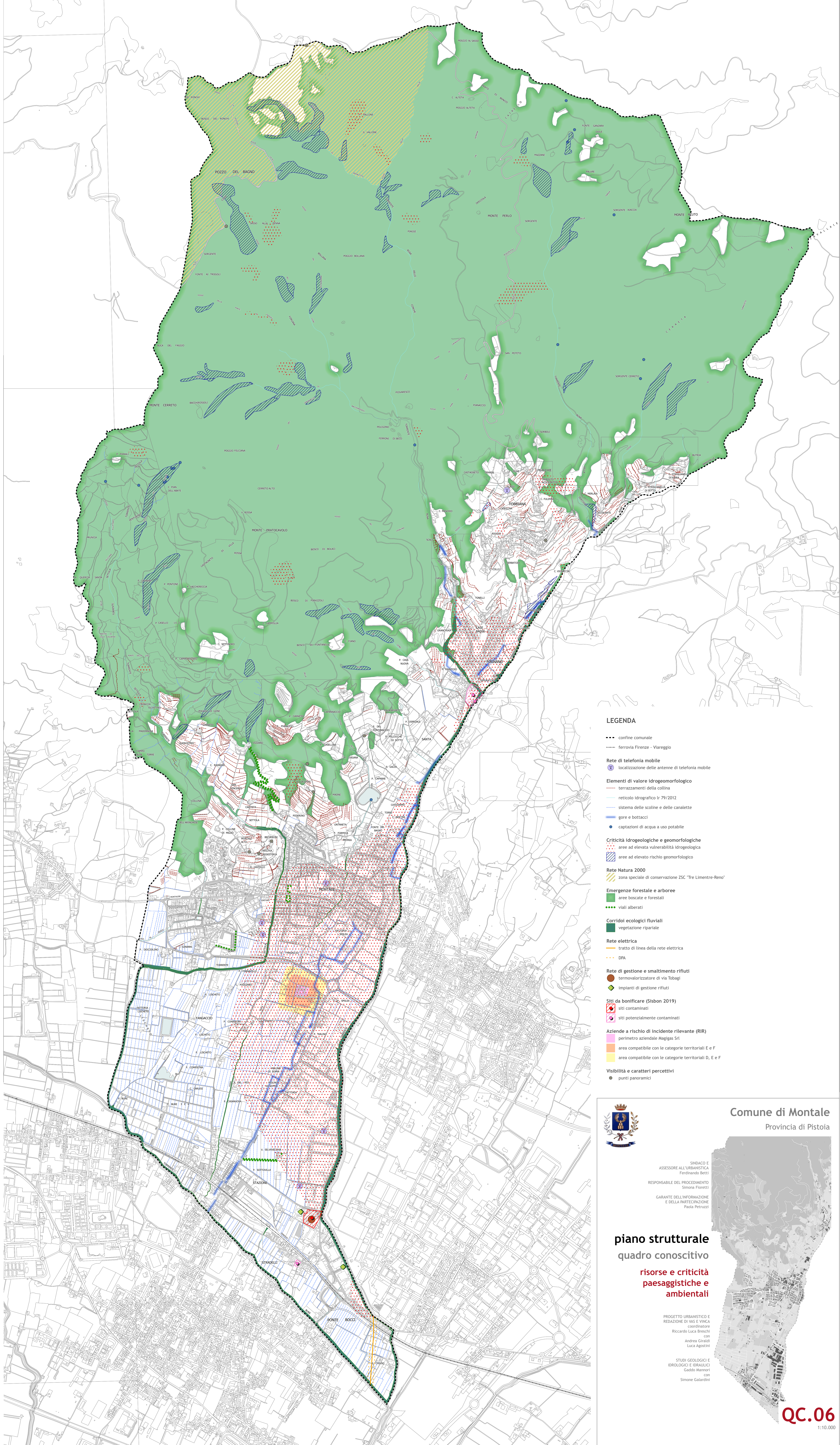
Habitat della ZSC
Tre Limentre - Reno

- HASCITU (Regione 2018)
- 4030 - Lande secche europee
 - 8220 - Pareti rocciose silicee con vegetazione casmofitica
 - 9110 - Faggeti del Luzzulo-Fagetum
 - 9260 - Boschi di Castanea sativa



Visibilità e
caratteri
percettivi

- Intervisibilità
teorica assoluta
- Min
Max



LEGENDA

- confine comunale
- ferrovia Firenze - Viareggio
- Rete di telefonia mobile**
- 📶 localizzazione delle antenne di telefonia mobile
- Elementi di valore idrogeomorfologico**
- terrazzamenti della collina
- reticolo idrografico Ir 79/2012
- sistema delle scoline e delle canalette
- gore e bottacci
- captazioni di acqua a uso potabile
- Criticità idrogeologiche e geomorfologiche**
- ▨ aree ad elevata vulnerabilità idrogeologica
- ▨ aree ad elevato rischio geomorfologico
- Rete Natura 2000**
- ▨ zona speciale di conservazione ZSC "Tre Limentre-Reno"
- Emergenze forestale e arboree**
- ▨ aree boscate e forestali
- viali alberati
- Corridoi ecologici fluviali**
- ▨ vegetazione ripariale
- Rete elettrica**
- tratto di linea della rete elettrica
- DPA
- Rete di gestione e smaltimento rifiuti**
- terminalizzatore di via Tobagi
- ◆ impianti di gestione rifiuti
- Siti da bonificare (Sisbon 2019)**
- ▨ siti contaminati
- ▨ siti potenzialmente contaminati
- Aziende a rischio di incidente rilevante (RIR)**
- ▨ perimetro aziendale Maggas Srl
- ▨ area compatibile con le categorie territoriali E e F
- ▨ area compatibile con le categorie territoriali D, E e F
- Visibilità e caratteri percettivi**
- punti panoramici



Comune di Montale
Provincia di Pistoia

piano strutturale
quadro conoscitivo

risorse e criticità
paesaggistiche e
ambientali

PROGETTO URBANISTICO E
REDAZIONE DI VAS E VINCA
coordinatore
Riccardo Luca Bionchi
con
Andrea Girardi
Luca Agostini

STUDI GEOLOGICI E
IDROLOGICI E IDRAULICI
Guido Mannori
con
Simone Gallarini

