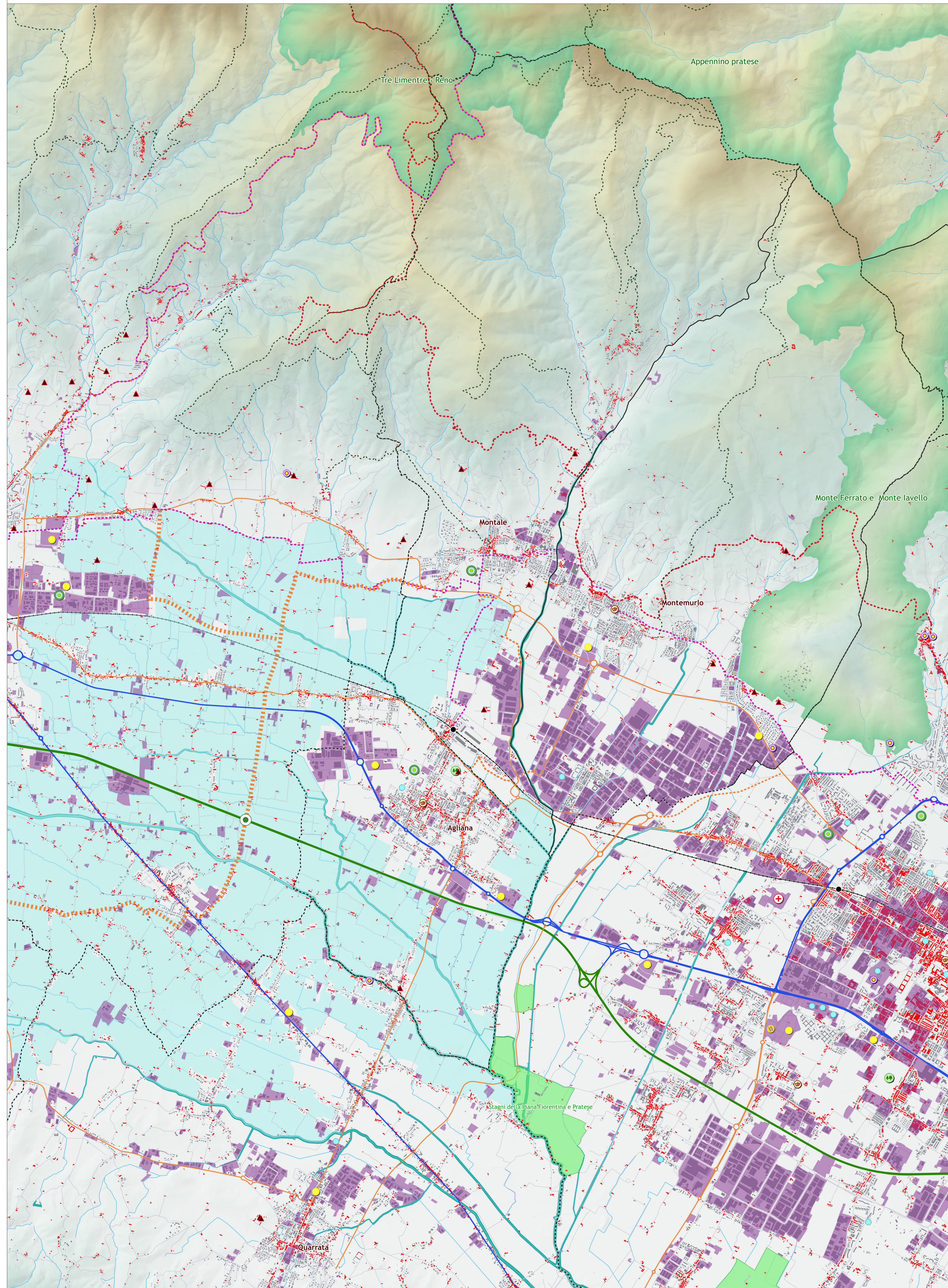
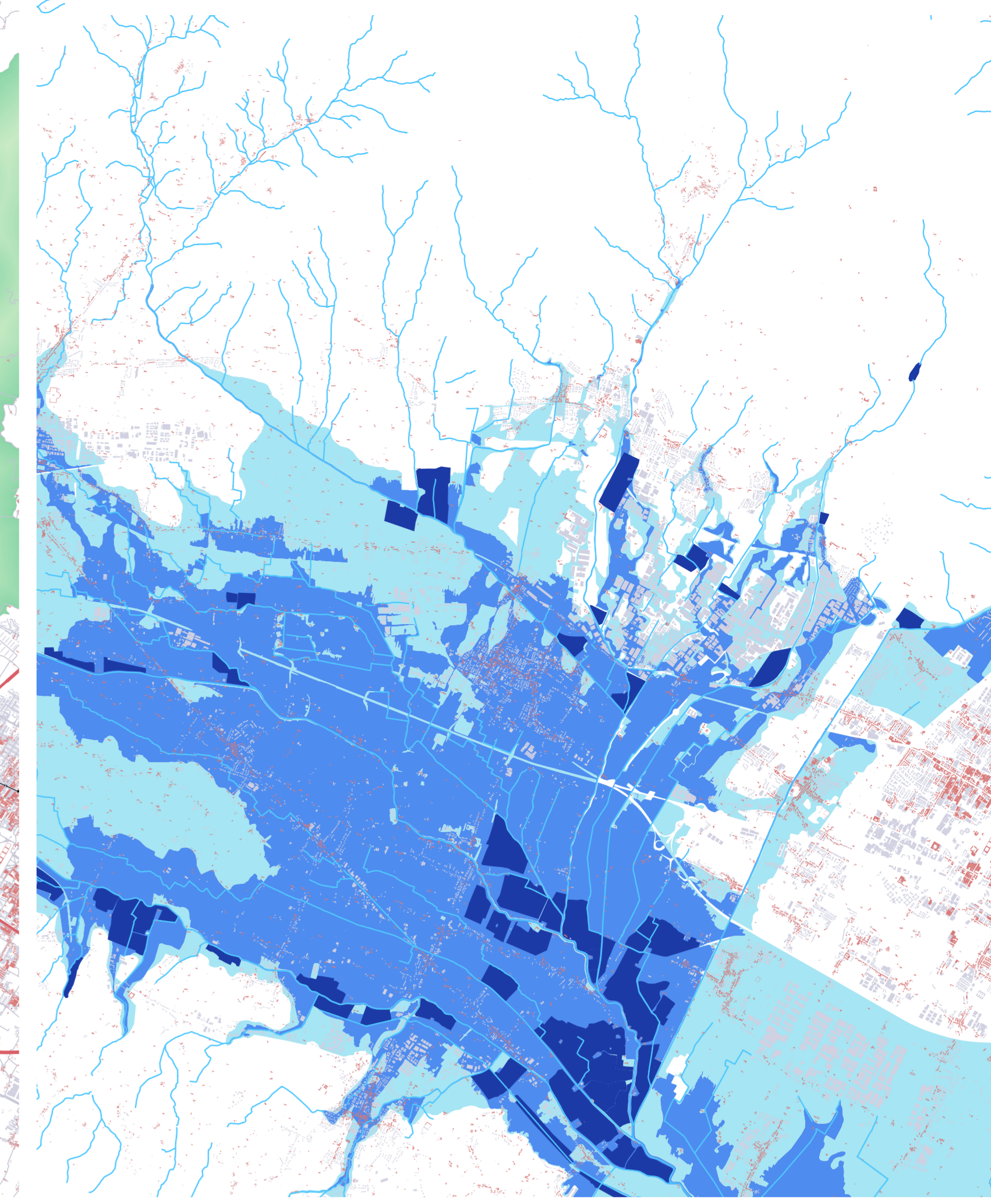
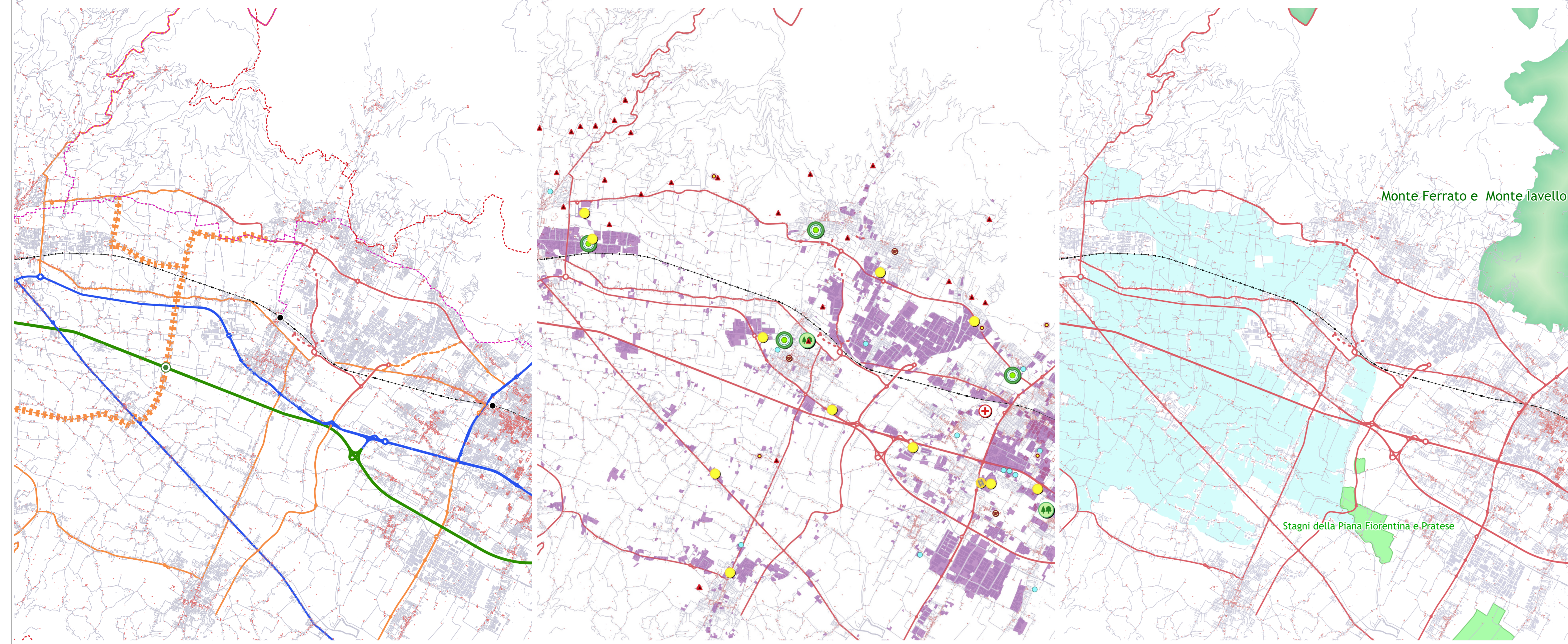


La mobilità di livello sovracomunale

Il sistema produttivo e i servizi di area vasta

Il territorio rurale

Il sistema idrografico e il rischio idraulico



LEGGENDA

LE STRATEGIE PER IL SISTEMA DELLA MOBILITA' DI LIVELLO SOVRACOMUNALE

Il Piano Strutturale persegue la realizzazione di un modello di mobilità integrato e sostenibile che assicuri l'accessibilità ai principali poli del sistema insediativo e dei servizi, che sostenga una diffusa fruizione del territorio a livello locale, che incentivi modalità alternative all'uso dell'automobile privato, traendo il massimo vantaggio dalla rete ferroviaria e tramviaria, dal sistema del trasporto pubblico e dalla rete dei percorsi per la mobilità lenta.

- Rete delle Infrastrutture viarie
 - viabilità di interesse nazionale
 - viabilità di interesse regionale
 - viabilità di interesse sovracomunale
 - viabilità di progetto di interesse sovracomunale (PTC Pistoia)
 - casello di progetto sull'autostrada A11 "Firenze-Mare"
- Rete ferroviaria
 - stazioni
 - ferrovia
- Rete della mobilità lenta
 - ciclovia del Sole
 - Ippovia
 - principali sentieri

LE STRATEGIE PER LA RIQUALIFICAZIONE E L'INNOVAZIONE DEL SISTEMA PRODUTTIVO

Il Piano Strutturale persegue la razionalizzazione e l'innovazione del sistema produttivo attraverso la riqualificazione delle attività e degli insediamenti industriali ed artigianali consolidati, il riordino e il qualificato sviluppo dei poli terziari e della grande distribuzione commerciale, l'apertura a nuove attività economiche.

- insediamenti industriali e artigianali
- i grandi poli commerciali

LE STRATEGIE PER L'ACCESSIBILITA' E L'EQUILIBRATA DISTRIBUZIONE DEI SERVIZI DI AREA VASTA

Il Piano Strutturale persegue, in un territorio a elevata densità insediativa e con forti criticità nel sistema della mobilità e dei trasporti, il miglioramento dell'accessibilità e della distribuzione dei servizi di area vasta come condizione e garanzia di una diffusa e equilibrata fruizione delle loro prestazioni da parte di tutte le comunità locali.

- strutture ospedaliere
- scuole secondarie di secondo grado
- cinema multisala
- teatri
- musei
- principali ville storiche
- principali parchi urbani
- principali poli sportivi

LE STRATEGIE PER LA VALORIZZAZIONE DEL TERRITORIO RURALE

Il Piano Strutturale persegue la tutela e la valorizzazione del territorio rurale attraverso azioni coordinate a livello di area vasta per la salvaguardia degli elementi strutturali e funzionali della rete ecologica e la ricostituzione di efficaci direttrici di connettività; per la promozione delle attività agricole e di uno sviluppo sostenibile delle attività vitalistiche; per la valorizzazione integrata dell'ambiente, della natura, dei beni culturali diffusi e la fruizione turistica del territorio.

- aree boscate
- aree a vocazione vitalistica (PTC Pistoia)
- ambiti fluviali
- Rete Natura 2000
 - zone speciali di conservazione
 - zone speciali di conservazione e zone di protezione speciale

LE STRATEGIE PER LA TUTELA DEL SISTEMA IDROGRAFICO E PER LA MITIGAZIONE DEL RISCHIO IDRAULICO

Il Piano Strutturale persegue il coordinamento a livello del Bacino dell'Ombraone Pistoiese degli interventi per tutelare e valorizzare il sistema idrografico e per mitigare il rischio idraulico che per loro natura non possono trovare soluzione con circoscritti e parziali interventi locali.

- Cesse di espansione e laminazione (PGRA 2020)
- Classi di pericolosità (PGRA 2020)
 - P2
 - P3

Comune di Montale
 Provincia di Pistoia

SINDACO E ASSESSORE ALL'URBANISTICA: Ferdinando Bietti
 RESPONSABILE DEL PROCEDIMENTO: Simona Fioretti
 GARANTE DELL'INFORMAZIONE E DELLA PARTECIPAZIONE: Paolo Petrucci

piano strutturale progetto
 le strategie dello sviluppo sostenibile
 inquadramento sovracomunale

PROGETTO URBANISTICO E REDAZIONE DI VAS E VINCA coordinatore: Riccardo Luca Bietti con: Andrea Giraldi, Luca Agostini
 STUDI GEOLOGICI E IDROLOGICI E IDRAULICI: Guido Mannori con: Simone Gallardini

P.03
1:20.000