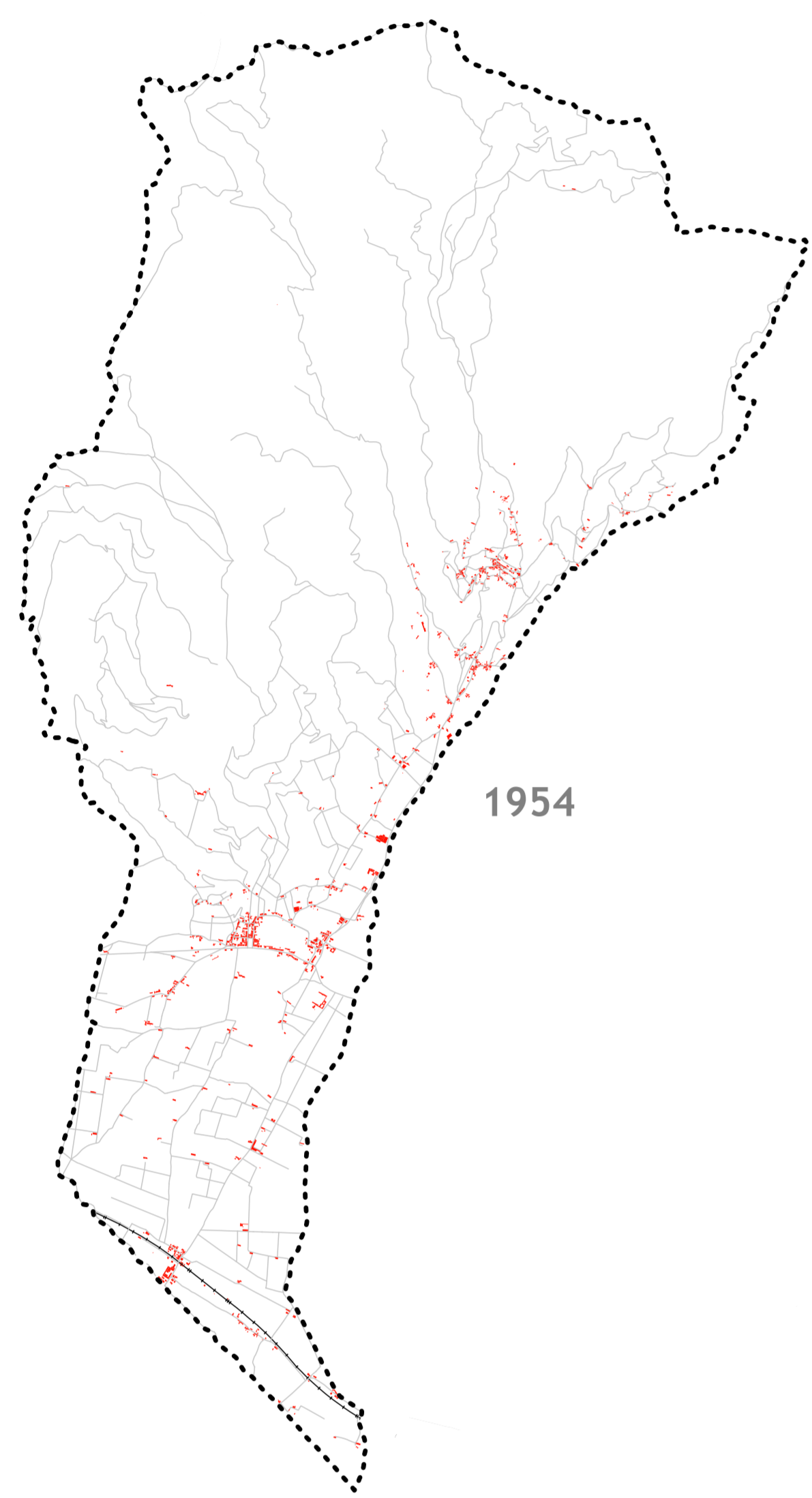
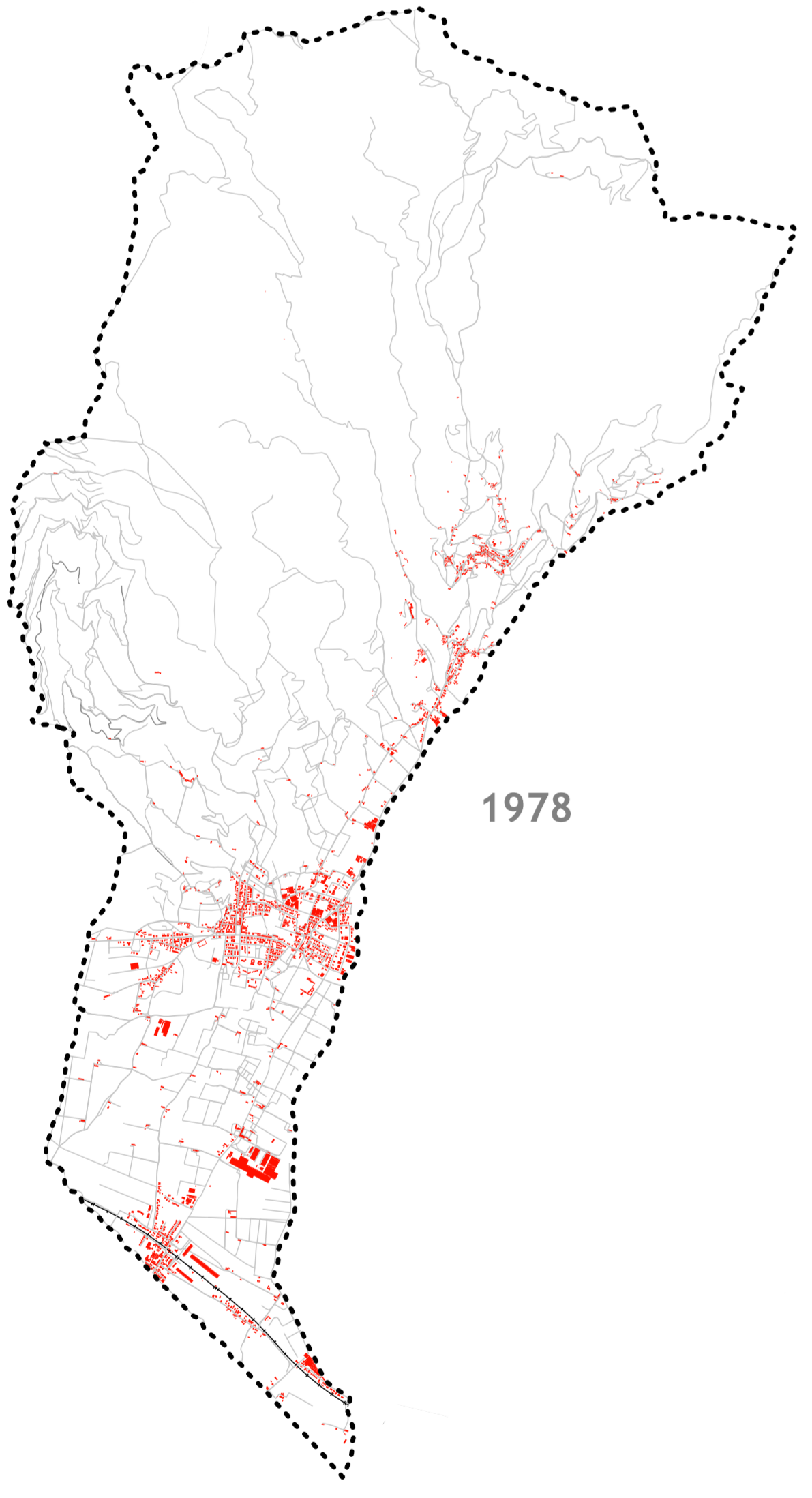


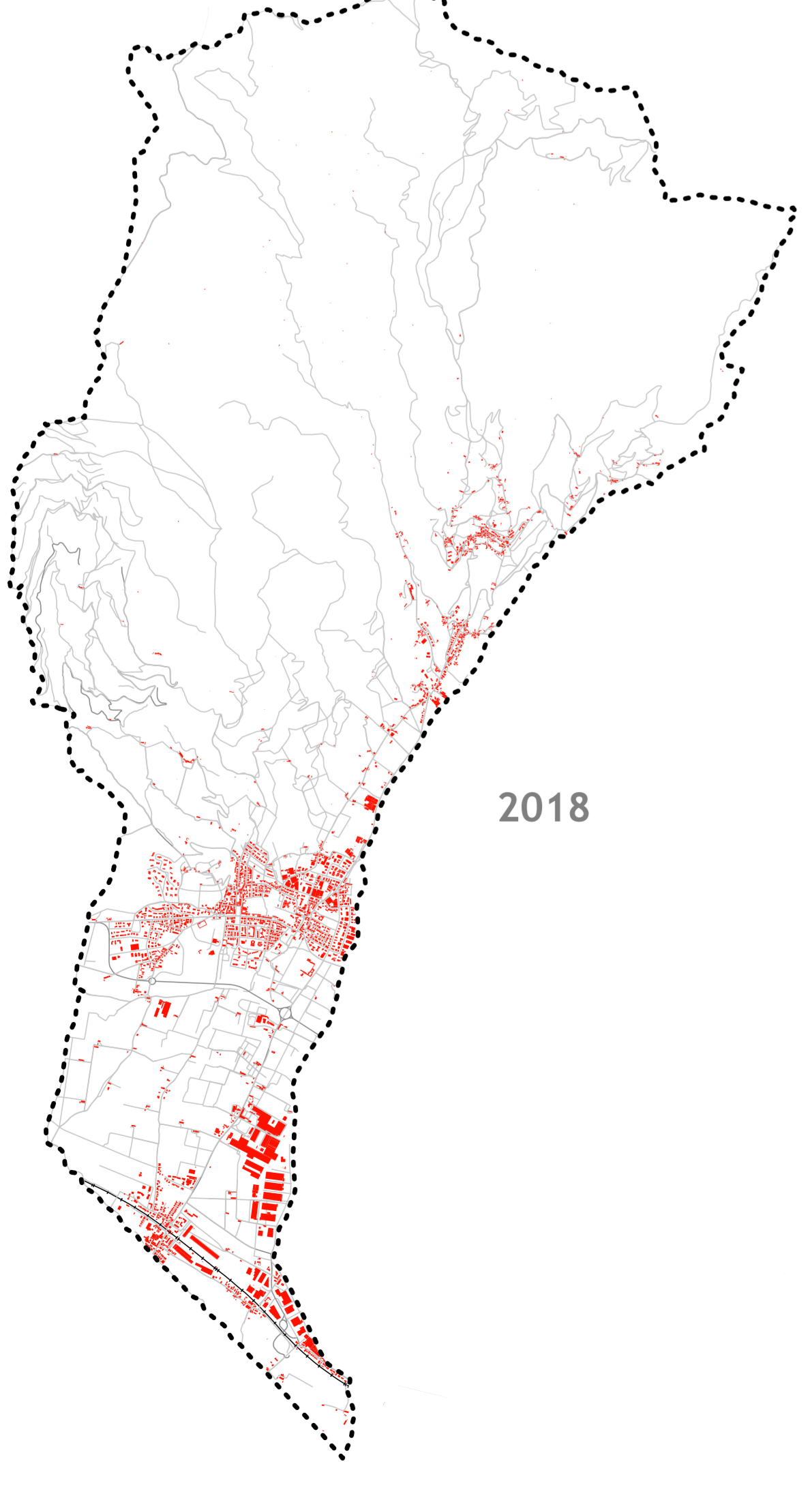
1821



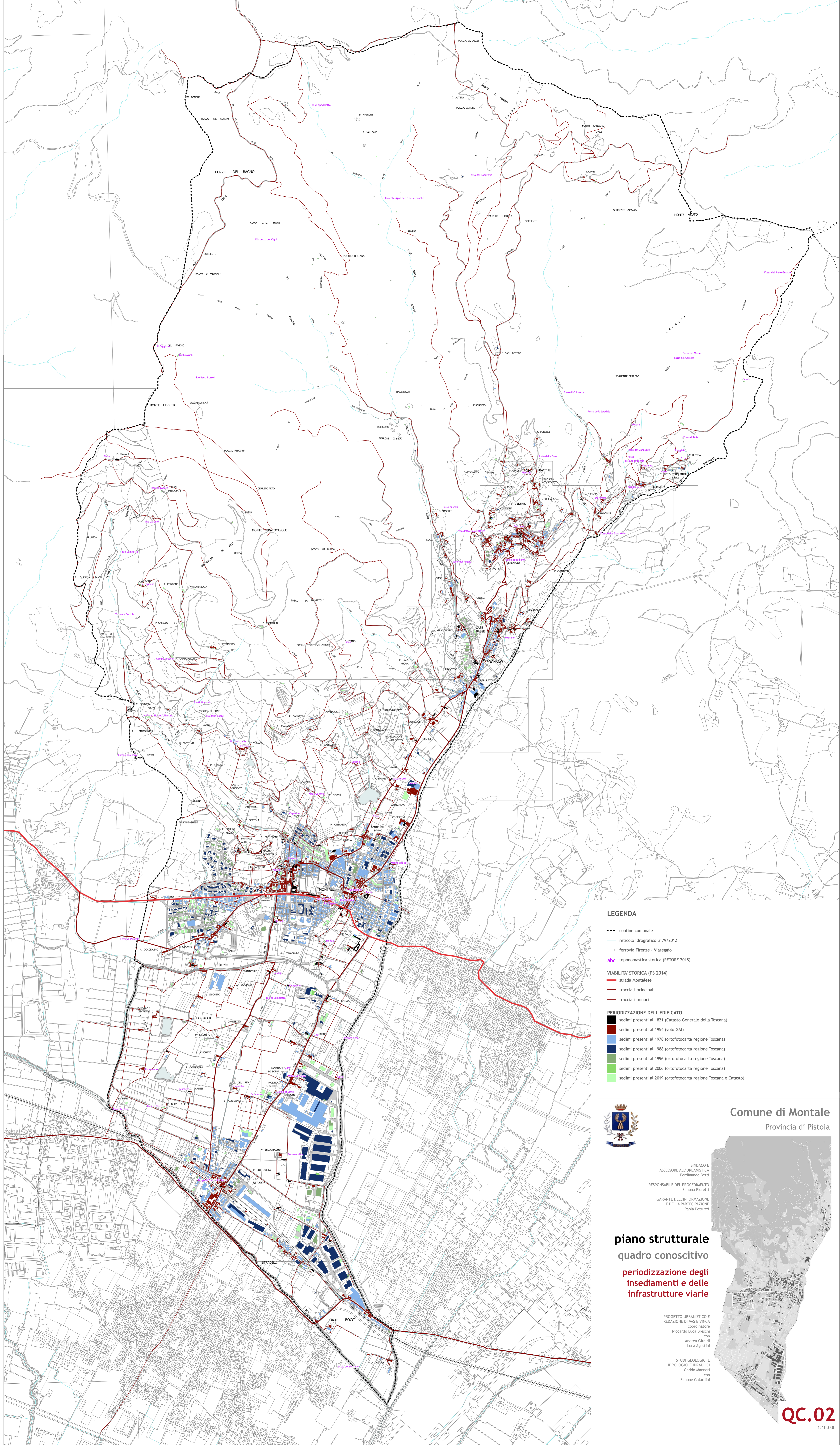
1954



1978



2018

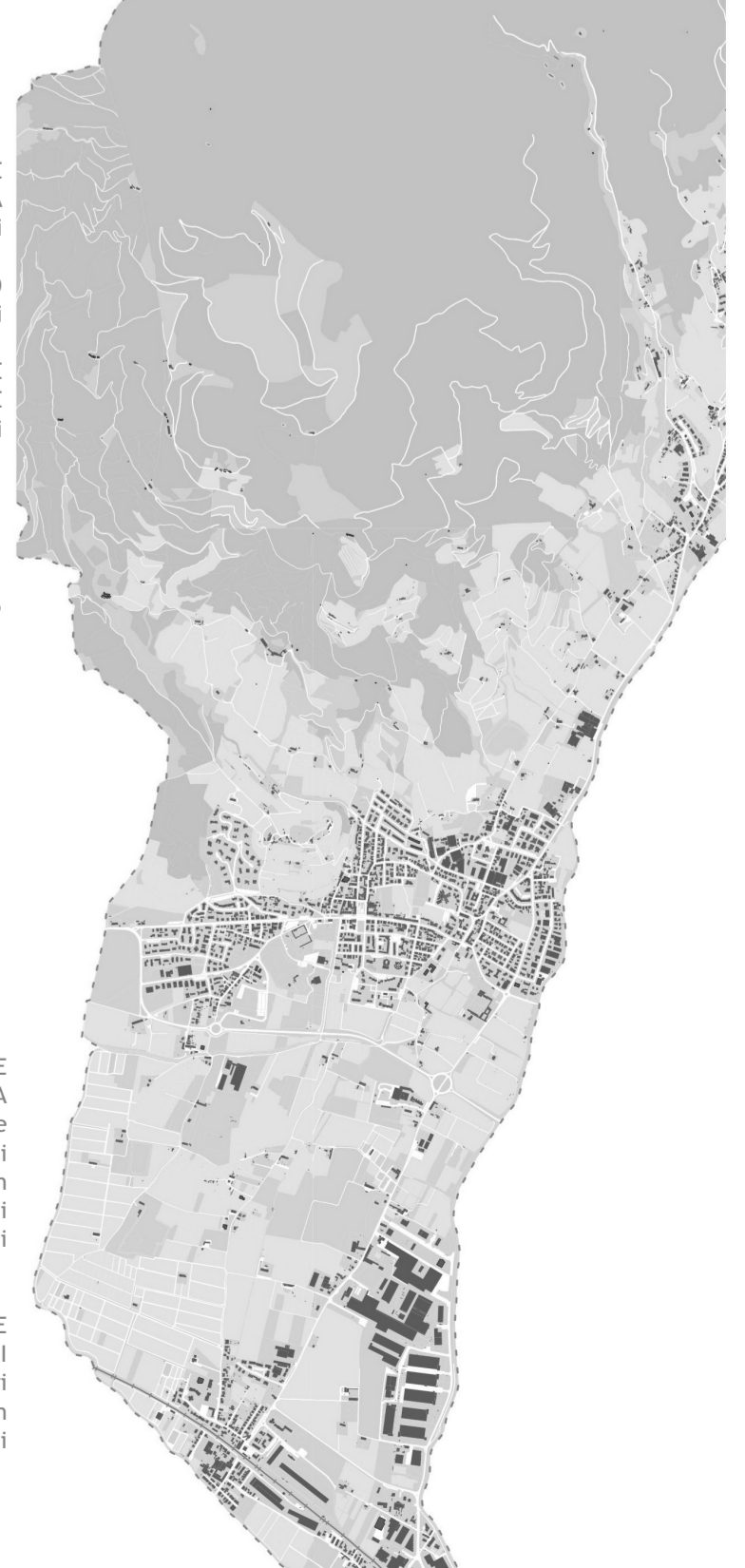


LEGENDA

- confine comunale
- reticolo idrografico Ir 79/2012
- ferrovia Firenze - Viareggio
- abc toponomastica storica (RETORE 2018)
- VIABILITA' STORICA (PS 2014)**
- strada Montalese
- tracciati principali
- tracciati minori
- PERIODIZZAZIONE DELL'EDIFICATO**
- sedimi presenti al 1821 (Catasto Generale della Toscana)
- sedimi presenti al 1954 (volo GAI)
- sedimi presenti al 1978 (ortofotocarta regione Toscana)
- sedimi presenti al 1988 (ortofotocarta regione Toscana)
- sedimi presenti al 1996 (ortofotocarta regione Toscana)
- sedimi presenti al 2006 (ortofotocarta regione Toscana)
- sedimi presenti al 2019 (ortofotocarta regione Toscana e Catasto)



Comune di Montale
Provincia di Pistoia



**piano strutturale
quadro conoscitivo**

**periodizzazione degli
insediamenti e delle
infrastrutture viarie**

PROGETTO URBANISTICO E
REDAZIONE DI VAS E VINCA
coordinatore
Riccardo Luca Strocchi
con
Andrea Giribaldi
Luca Agostini

STUDI GEOLOGICI E
IDROLOGICI E IDRAULICI
Giulio Martini
con
Simone Gallardini