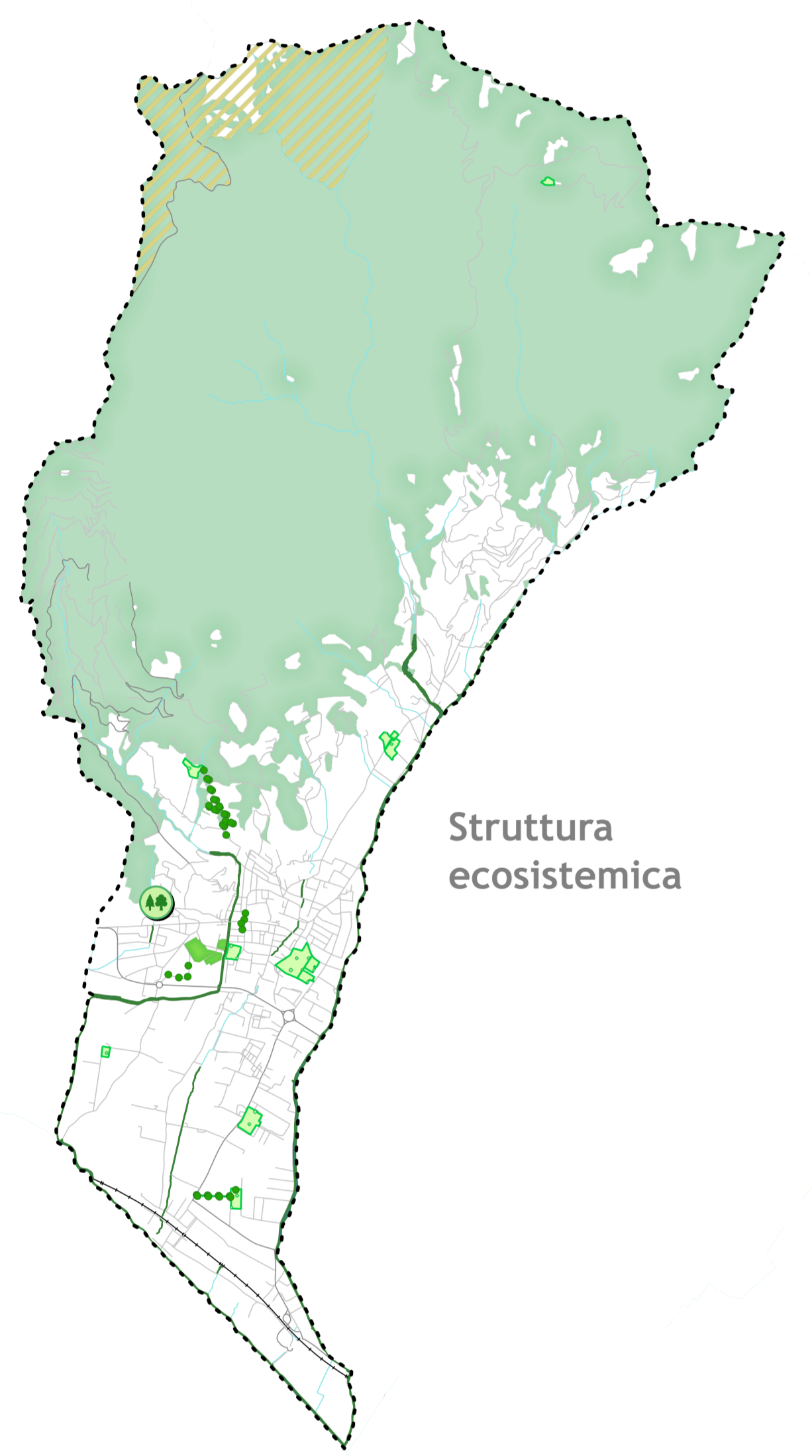
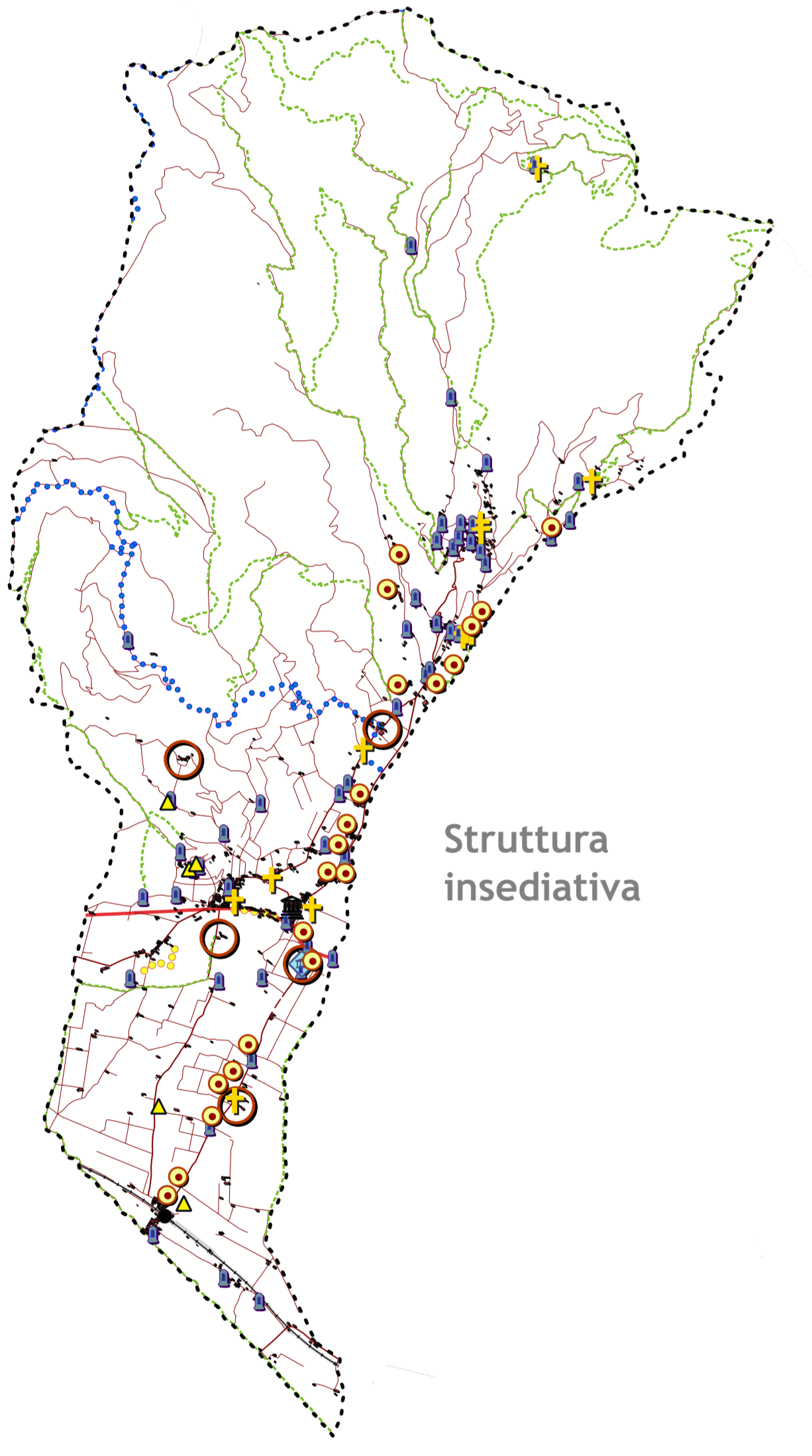


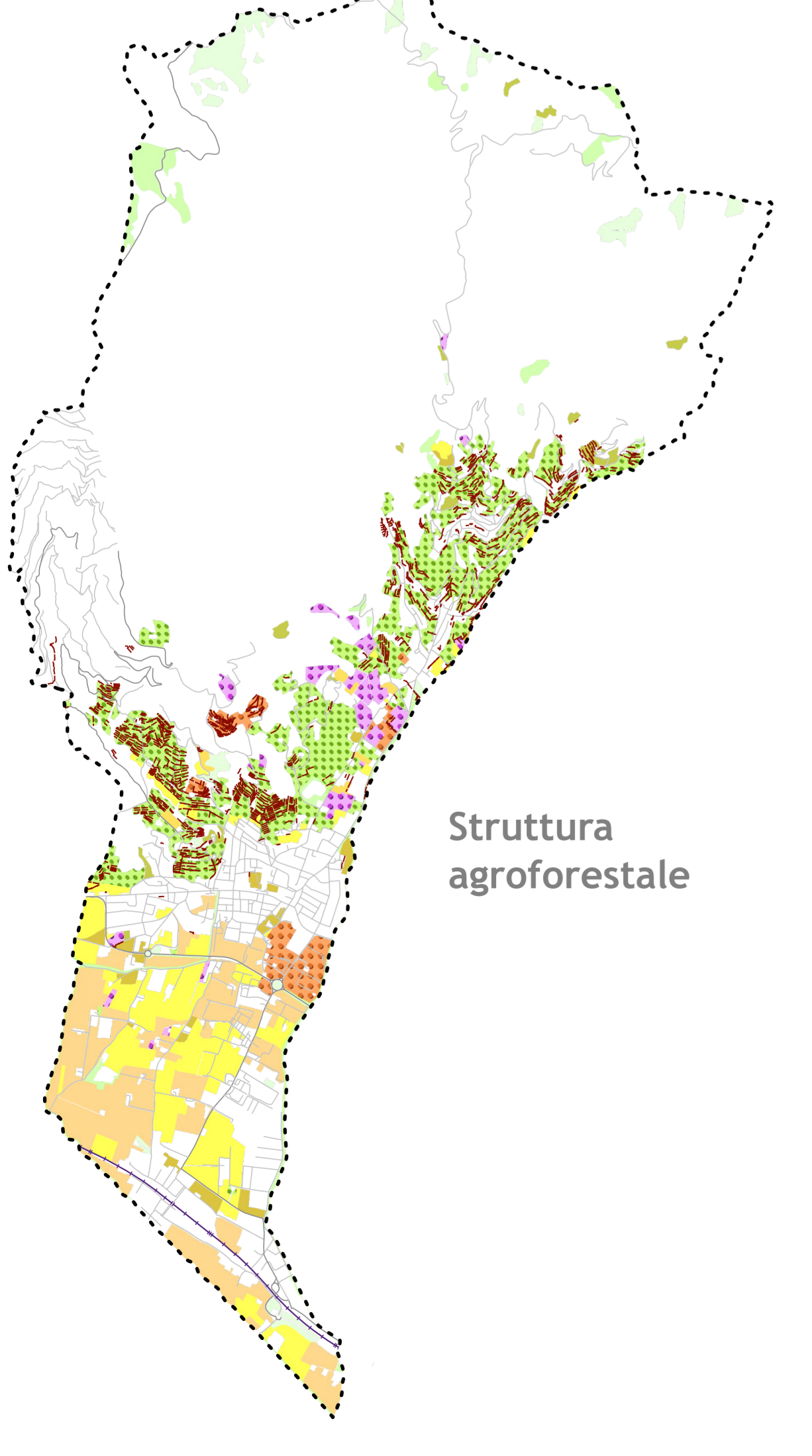
Struttura idrogeomorfologica



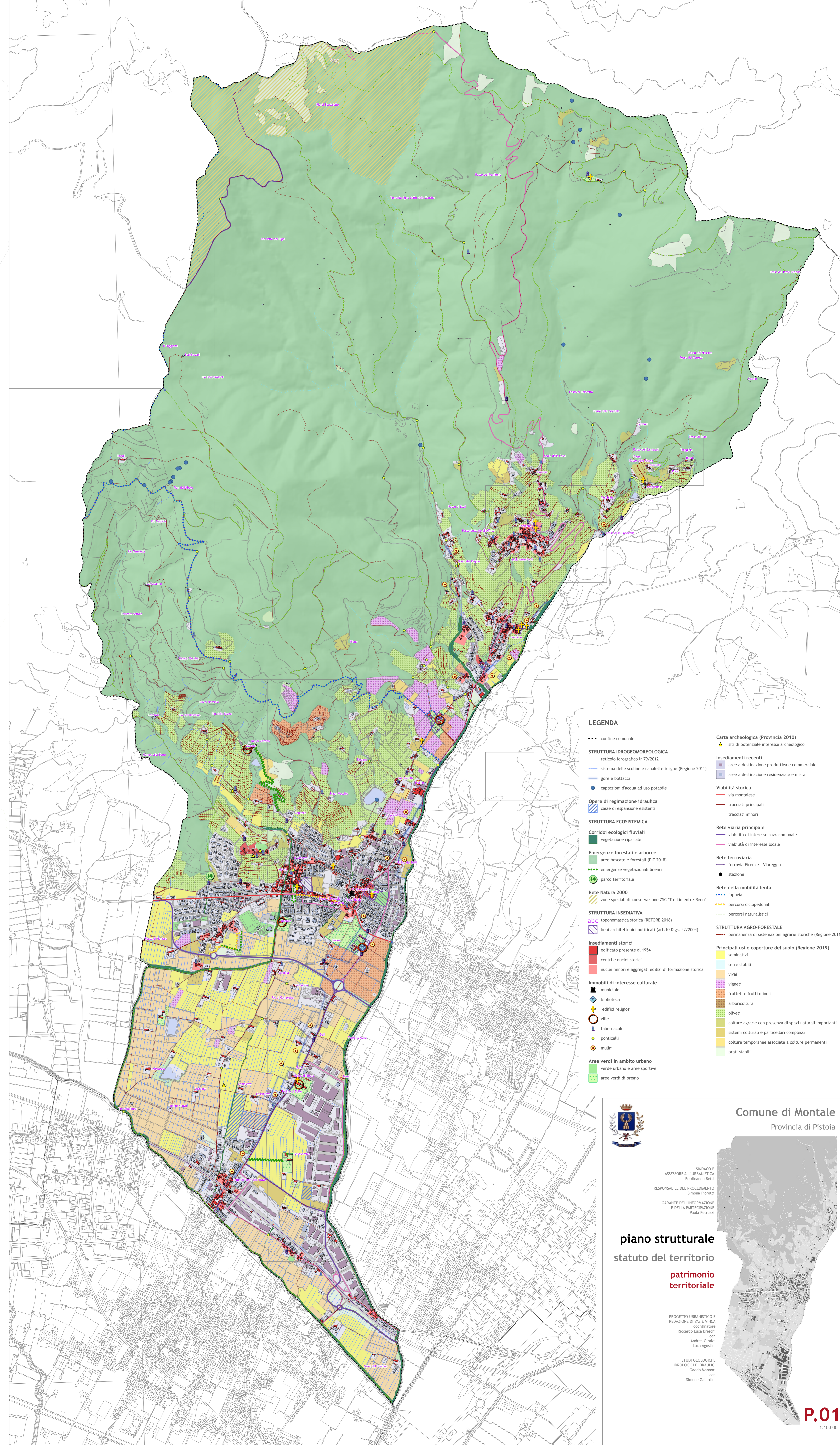
Struttura ecosistemica



Struttura insediativa



Struttura agroforestale



LEGENDA

- confine comunale
- STRUTTURA IDROGEOMORFOLOGICA**
 - reticolo idrografico (R. 79/2012)
 - sistema delle scoline e canallette irrigue (Regione 2011)
 - gore e bottacci
 - capitazioni d'acqua ad uso potabile
- Opere di regimazione idraulica**
 - casce di espansione esistenti
- STRUTTURA ECOSISTEMICA**
 - Corridoi ecologici fluviali
 - vegetazione ripariale
 - Emergenze forestali e arboree
 - aree boscate e forestali (PIT 2018)
 - emergenze vegetazionali lineari
 - parco territoriale
 - Rete Natura 2000
 - zone speciali di conservazione ZSC "Tre Limentre-Reno"
- STRUTTURA INSEDIATIVA**
 - abc toponomastica storica (RETORE 2018)
 - beni architettonici notificati (art.10 D.lgs. 42/2004)
- Insedimenti storici**
 - edificato presente al 1954
 - centri e nuclei storici
 - nuclei minori e aggregati edilizi di formazione storica
- Immobili di interesse culturale**
 - municipio
 - biblioteca
 - edifici religiosi
 - villie
 - tabernacolo
 - porticelli
 - mulini
- Aree verdi in ambito urbano**
 - verde urbano e aree sportive
 - aree verdi di pregio

Carta archeologica (Provincia 2010)

- ▲ siti di potenziale interesse archeologico

Insedimenti recenti

- aree a destinazione produttiva e commerciale
- aree a destinazione residenziale e mista

Viabilità storica

- via montalese
- tracciati principali
- tracciati minori

Rete viaria principale

- viabilità di interesse sovramunicipale
- viabilità di interesse locale

Rete ferroviaria

- ferrovia Firenze - Viareggio
- stazione

Rete della mobilità lenta

- ipovia
- percorsi ciclopedonali
- percorsi naturalistici

STRUTTURA AGRO-FORESTALE

- permanenza di sistemazioni agrarie storiche (Regione 2011)

Principali usi e coperture del suolo (Regione 2019)

- semintivati
- serre stabili
- vivai
- vigneti
- frutteti e frutti minori
- arboricoltura
- oliveti
- colture agrarie con presenza di spazi naturali importanti
- sistemi colturali e partecellari complessi
- colture temporanee associate a colture permanenti
- prati stabili

Comune di Montale
Provincia di Pistoia

SINDACO E ASSESSORE ALL'URBANISTICA
Ferdinando Betti

RESPONSABILE DEL PROCEDIMENTO
Simona Foresti

GARANTE DELL'INFORMAZIONE E DELLA PARTECIPAZIONE
Paola Petrucci

piano strutturale
statuto del territorio
patrimonio territoriale

PROGETTO URBANISTICO E REDAZIONE DI VAS E VINCA
coordinatore
Riccardo Luca Bionchi
con
Andrea Girali
Luca Agostini

STUDI GEOLOGICI E IDROLOGICI E IDRAULICI
Guido Mammari
con
Simone Gallandini

P.01
1:10.000