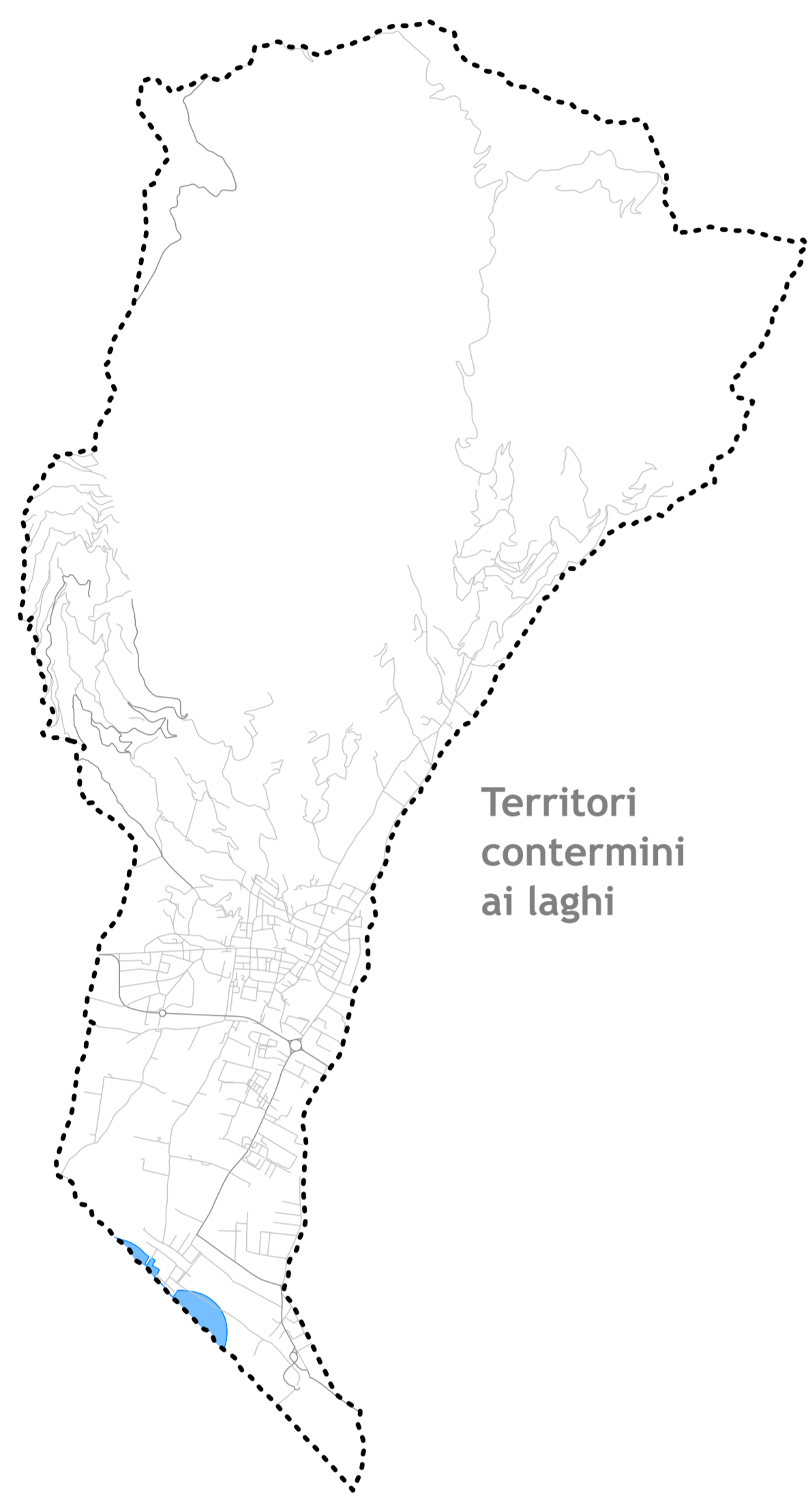
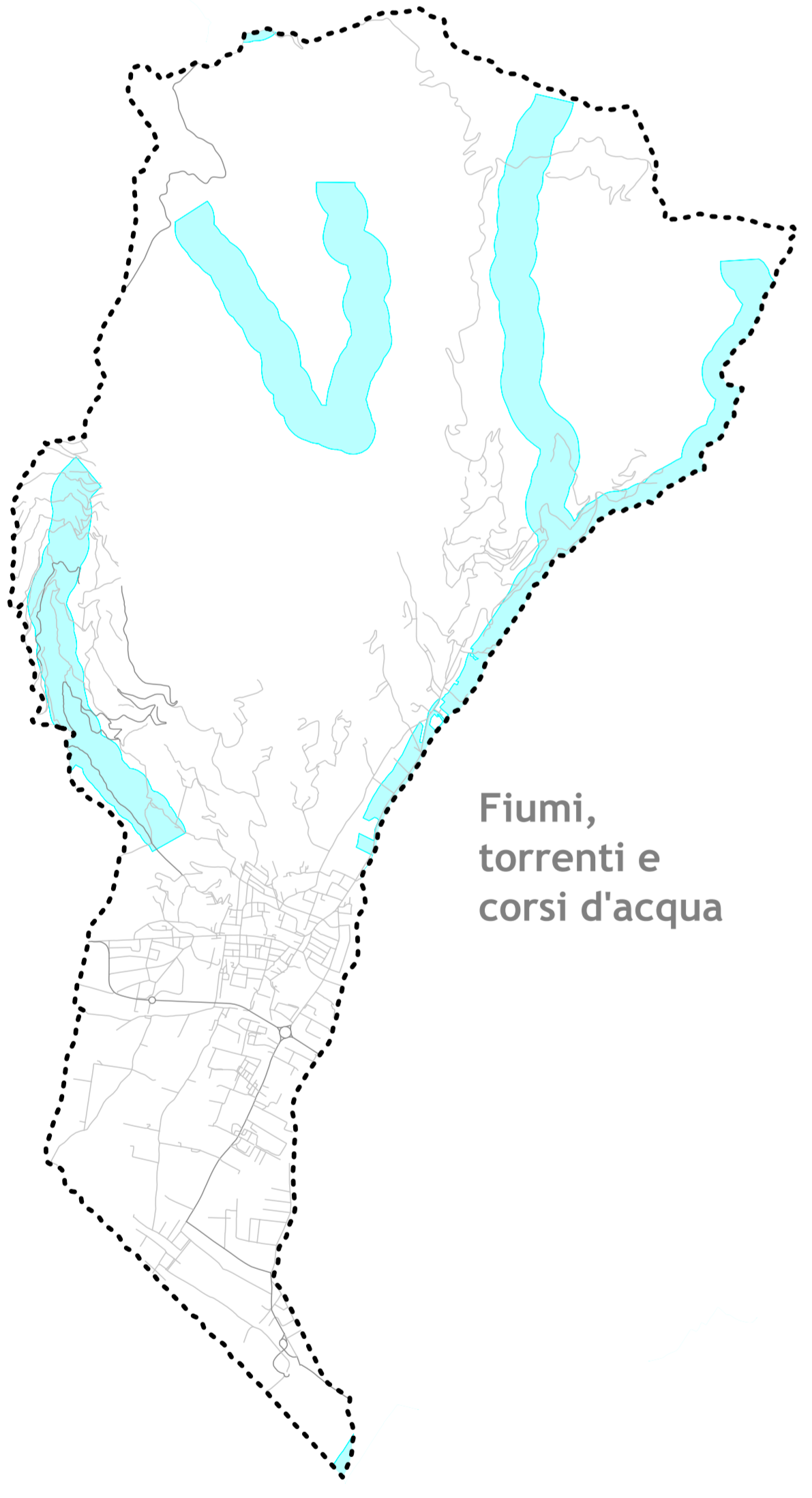




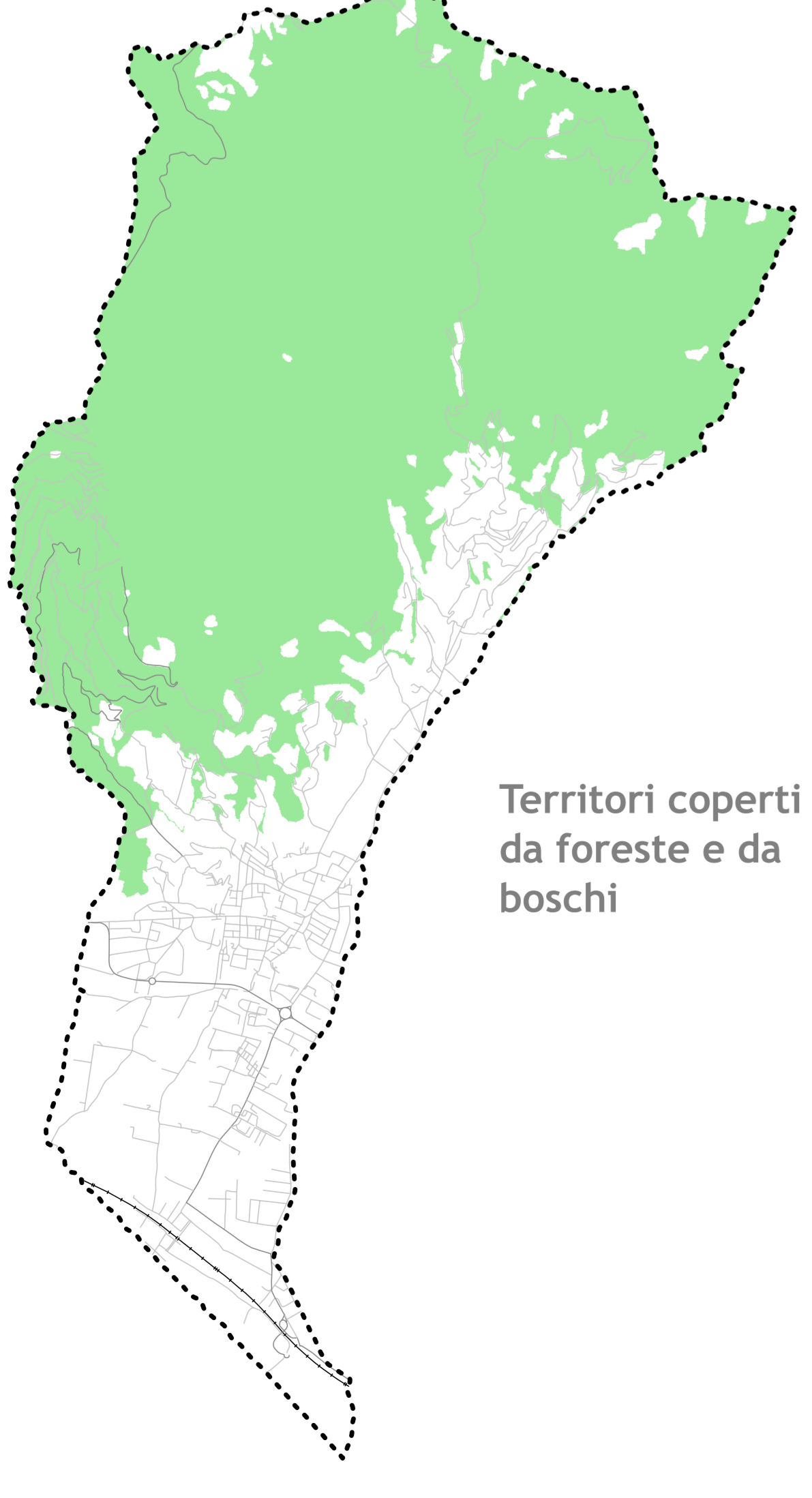
Beni architettonici



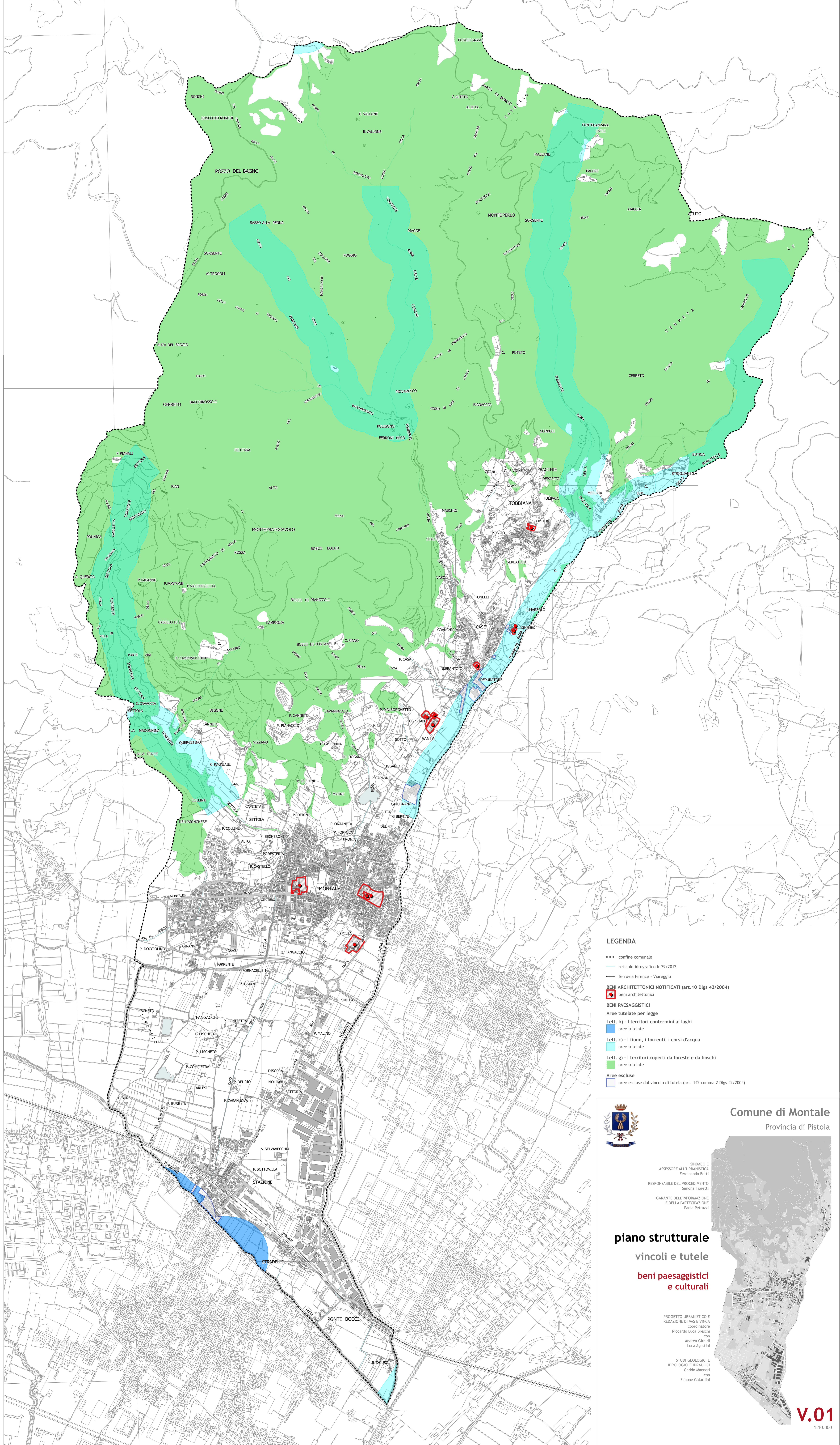
Territori contermini ai laghi



Fiumi, torrenti e corsi d'acqua



Territori coperti da foreste e da boschi



**LEGENDA**

- confine comunale
- reticolo idrografico lt 79/2012
- ferrovia Firenze - Viareggio
- BENI ARCHITETTONICI NOTIFICATI (art.10 Dlgs 42/2004)**
- beni architettonici
- BENI PAESAGGISTICI**
- Arete tutelate per legge**
- Let. b) - I territori contermini ai laghi
- aree tutelate
- Let. c) - I fiumi, i torrenti, i corsi d'acqua
- aree tutelate
- Let. g) - I territori coperti da foreste e da boschi
- aree tutelate
- Arete escluse**
- aree escluse dal vincolo di tutela (art. 142 comma 2 Dlgs 42/2004)

**Comune di Montale**  
Provincia di Pistoia

**piano strutturale**  
vincoli e tutele  
**beni paesaggistici e culturali**

PROGETTO URBANISTICO E REDAZIONE DI VAS E VINCA  
coordinatore  
Riccardo Luca Bionchi  
con  
Andrea Girardi  
Luca Agostini

STUDI GEOLOGICI E IDROLOGICI E IDRAULICI  
Guido Martini  
con  
Simone Gallarini

**V.01**  
1:10.000