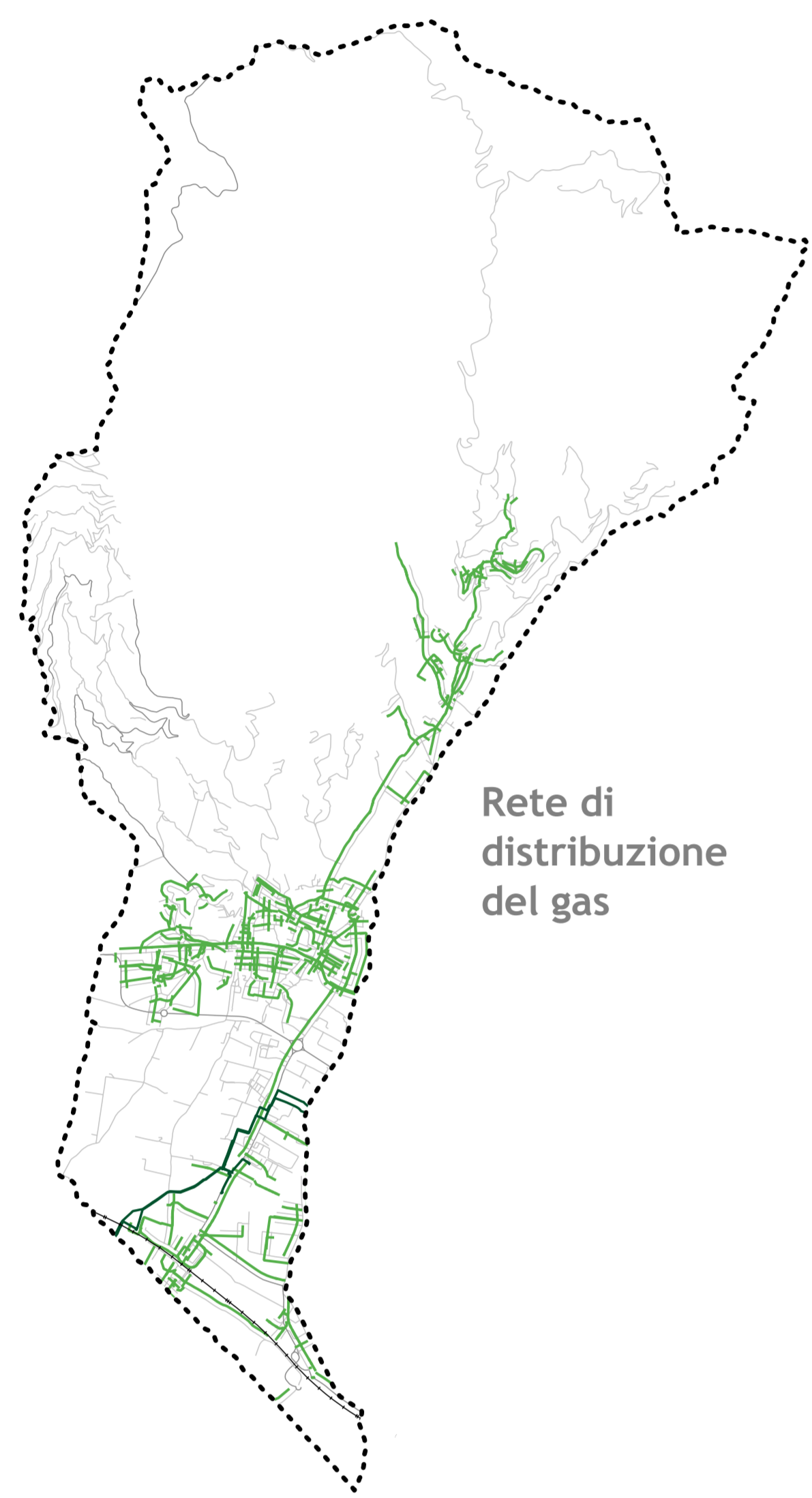
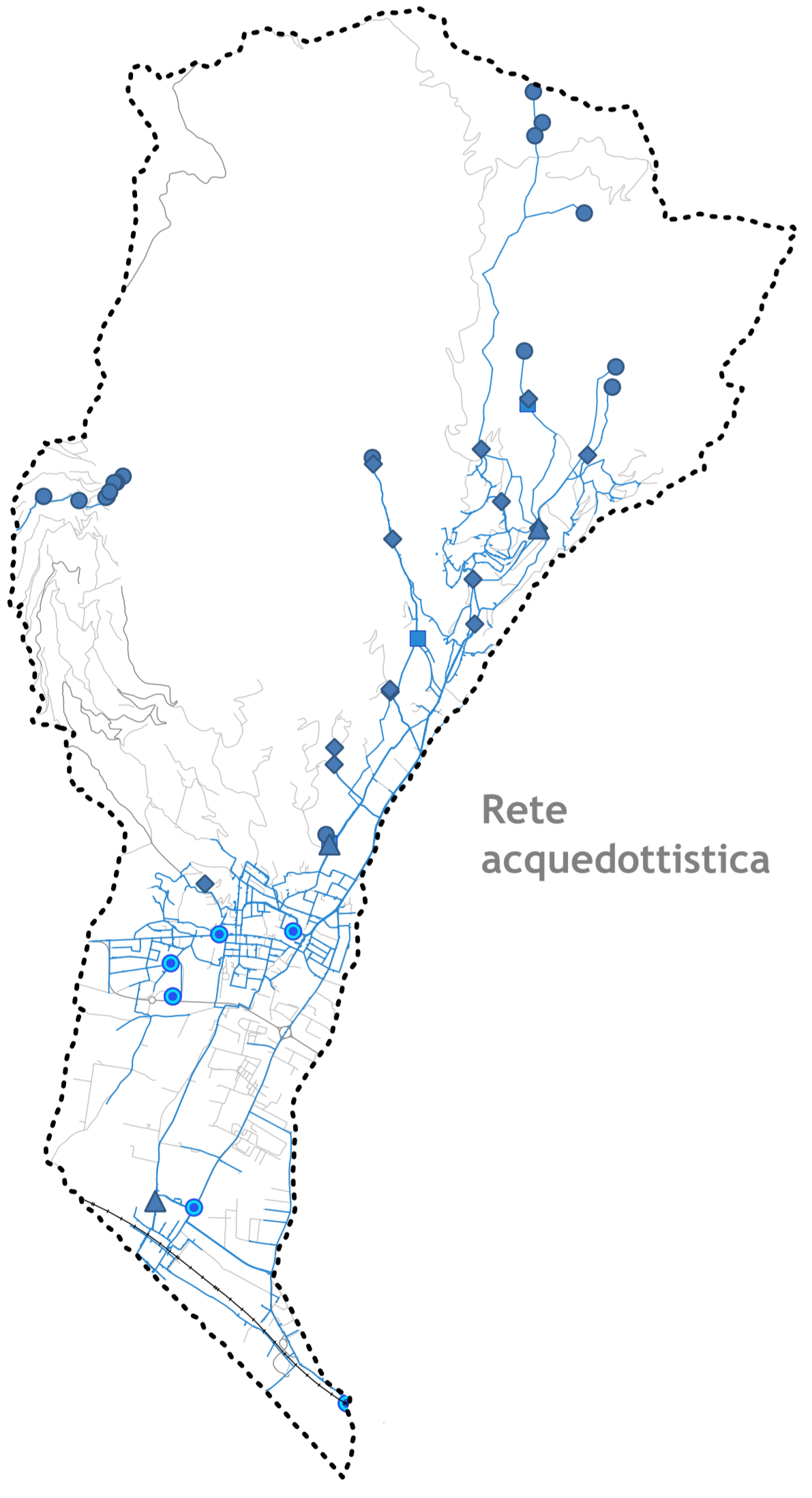


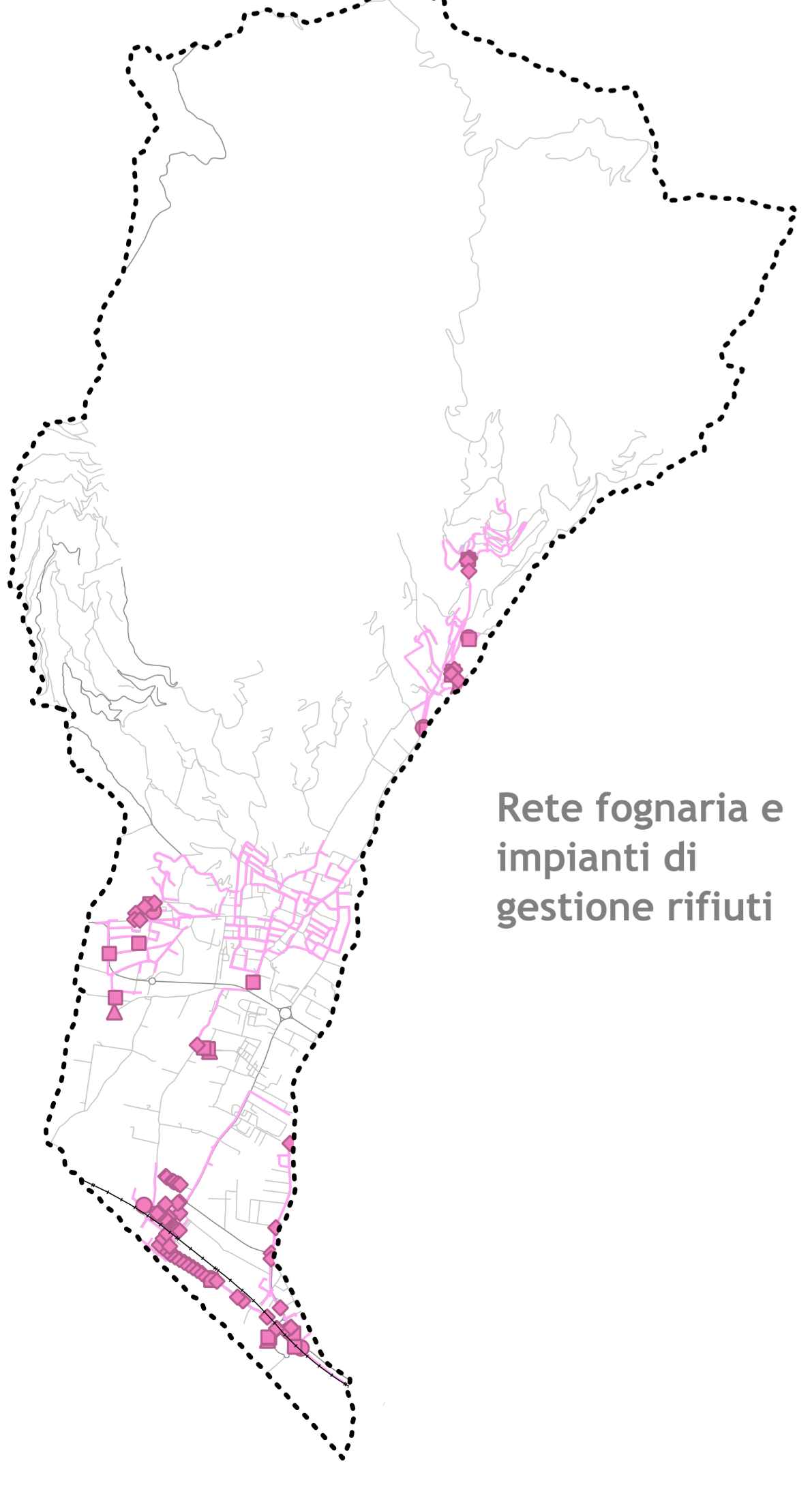
Rete elettrica
Rete di telefonia mobile
Impianti ad energia solare e a biomassa



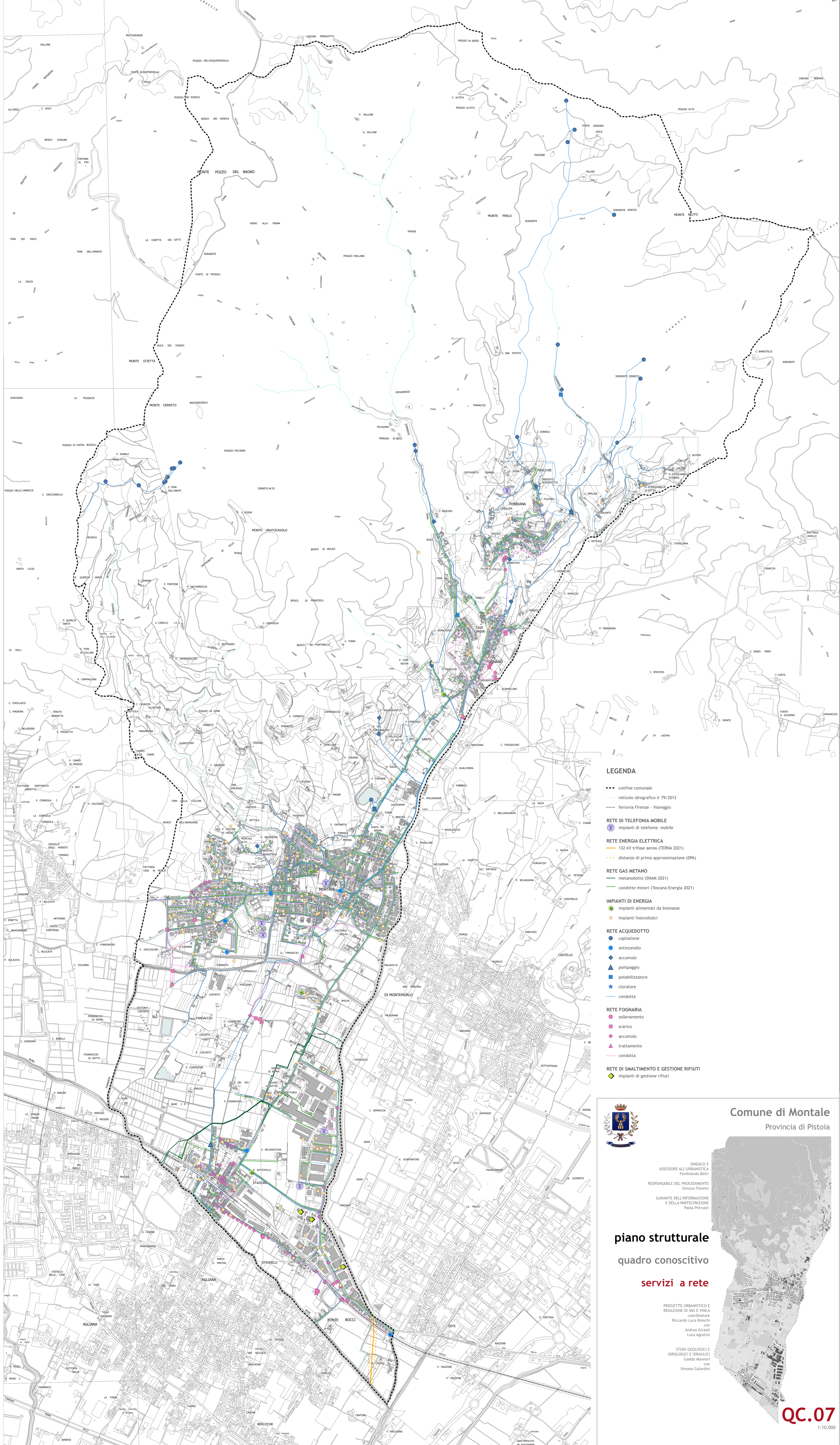
Rete di distribuzione del gas



Rete acquedottistica



Rete fognaria e impianti di gestione rifiuti

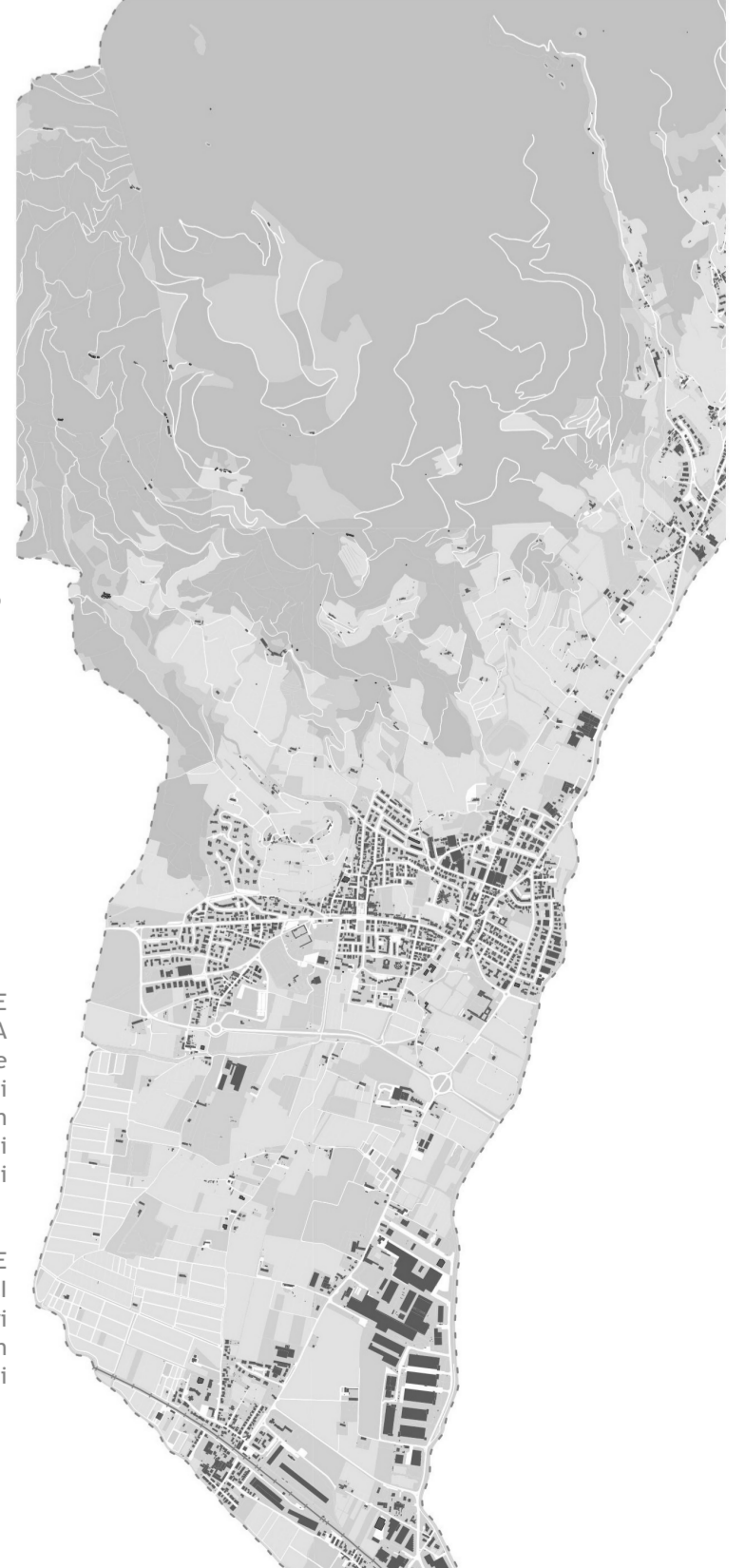


LEGENDA

- confine comunale
- reticolo idrografico lt 79/2012
- ferrovia Firenze - Viareggio
- RETE DI TELEFONIA MOBILE**
- Ⓜ impianti di telefonia mobile
- RETE ENERGIA ELETTRICA**
- 132 kV trifase aerea (TERNA 2021)
- distanze di prima approssimazione (DPA)
- RETE GAS METANO**
- metanodotto (SNAM 2021)
- condotte minori (Toscana Energia 2021)
- IMPIANTI DI ENERGIA**
- impianti alimentati da biomasse
- impianti fotovoltaici
- RETE ACQUEDOTTO**
- captazione
- antincendio
- accumulo
- pompaggio
- potabilizzatore
- ★ cloratore
- condotta
- RETE FOGNARIA**
- sollevamento
- scarico
- accumulo
- trattamento
- condotta
- RETE DI SMALTIMENTO E GESTIONE RIFIUTI**
- impianti di gestione rifiuti



Comune di Montale
Provincia di Pistoia



piano strutturale
quadro conoscitivo
servizi a rete

PROGETTO URBANISTICO E REDAZIONE DI VAS E VINCA
coordinatore
Riccardo Luca Breschi
collaboratori
Andrea Grassi
Luca Agostini

STUDI GEOLOGICI E IDROLOGICI E IDRAULICI
Gaddo Mannori
canti
Simone Galardini