



PIANO STRUTTURALE

Legge Regionale 16/01/1995 n°5, artt. 24-25

Progettista: arch. Giannino Biagini
Collaboratori: arch. Benedetta Biagini
arch. Liliana Crocetti
arch. Alessandro Mangiapane

Indagini geologiche: Mannari & Burchietti geologi associati
dott. Gaddo Mannari

Indagini sulle trasformazioni economiche e sociali: dott. Luciano Pallini

Responsabile del servizio urbanistico ed edilizia privata: geom. Riccardo Vivona

Garante per l'informazione: dott. Vincenzo Zuccaro

C.5 CARTOGRAFIA DI PROGETTO
rapporto 1:10000

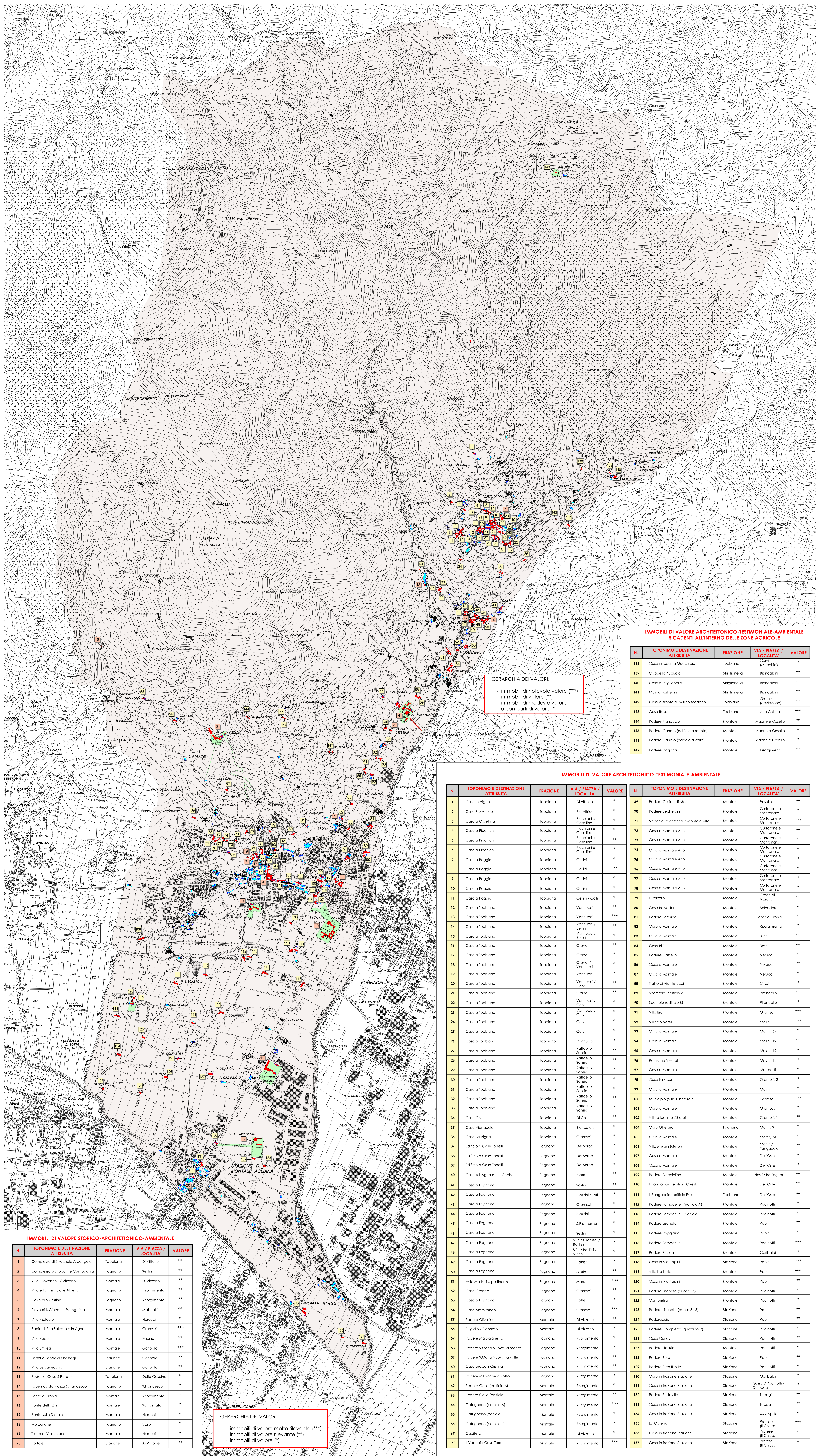
INVARIANTI STRUTTURALI
RIFERITE AL PATRIMONIO EDILIZIO

4.1

L'Assessore all'Urbanistica Michele Fiesoli il Sindaco Piero Razzoli

LEGENDA

- edificato presente al 1936
- edificato presente al 1954
- giardini storici
- immobili di valore censiti
- X numero della scheda riferita agli immobili di valore storico-architettonico-ambientale
- Y numero della scheda riferita agli immobili di valore architettonico-testimoniale-ambientale



GERARCHIA DEI VALORI:
- immobili di notevole valore (***)
- immobili di valore (**)
- immobili di modesto valore o con parti di valore (*)

IMMOBILI DI VALORE ARCHITETTONICO-TESTIMONIALE-AMBIENTALE
RICADENTI ALL'INTERNO DELLE ZONE AGRICOLE

N.	TOPONIMO E DESTINAZIONE ATTRIBUITA	FRAZIONE	VIA / PIAZZA / LOCALITA'	VALORE
138	Casa in località Mucchola	Tobbiano	Cervi (Mucchola)	*
139	Cappella / Scuola	Stiglianella	Biancatori	**
140	Casa a Stiglianella	Stiglianella	Biancatori	**
141	Mulino Maffei	Stiglianella	Biancatori (deviazione)	**
142	Casa di fronte di Mulino Maffei	Tobbiano	Gramsci	**
143	Casa Rosa	Tobbiano	Alta Collina	***
144	Podere Pianaccio	Montale	Maone e Casello	**
145	Podere Canaro (edificio a monte)	Montale	Maone e Casello	*
146	Podere Canaro (edificio a valle)	Montale	Maone e Casello	*
147	Podere Diagona	Montale	Risorgimento	**

IMMOBILI DI VALORE ARCHITETTONICO-TESTIMONIALE-AMBIENTALE

N.	TOPONIMO E DESTINAZIONE ATTRIBUITA	FRAZIONE	VIA / PIAZZA / LOCALITA'	VALORE	N.	TOPONIMO E DESTINAZIONE ATTRIBUITA	FRAZIONE	VIA / PIAZZA / LOCALITA'	VALORE
1	Casa Le Vigne	Tobbiano	Di Vittorio	*	49	Podere Colline di Mezzo	Montale	Pasotti	**
2	Casa Rio Alfico	Tobbiano	Rio Alfico	*	70	Podere Belcheroni	Montale	Curtatone e Montanara	**
3	Casa a Casella	Tobbiano	Ricchioni e Casella	*	71	Vecchio Podestato e Montale Alto	Montale	Curtatone e Montanara	***
4	Casa a Ricchioni	Tobbiano	Ricchioni e Casella	**	72	Casa a Montale Alto	Montale	Curtatone e Montanara	**
5	Casa a Ricchioni	Tobbiano	Ricchioni e Casella	**	73	Casa a Montale Alto	Montale	Curtatone e Montanara	**
6	Casa a Ricchioni	Tobbiano	Ricchioni e Casella	*	74	Casa a Montale Alto	Montale	Curtatone e Montanara	*
7	Casa a Poggio	Tobbiano	Celini	**	75	Casa a Montale Alto	Montale	Curtatone e Montanara	*
8	Casa a Poggio	Tobbiano	Celini	**	76	Casa a Montale Alto	Montale	Curtatone e Montanara	*
9	Casa a Poggio	Tobbiano	Celini	**	77	Casa a Montale Alto	Montale	Curtatone e Montanara	*
10	Casa a Poggio	Tobbiano	Celini	*	78	Casa a Montale Alto	Montale	Curtatone e Montanara	*
11	Casa a Poggio	Tobbiano	Celini / Colli	*	79	Il Palazzo	Montale	Curtatone e Montanara	**
12	Casa a Fabbiano	Tobbiano	Vannucci	**	80	Casa Belvedere	Montale	Belvedere	*
13	Casa a Fabbiano	Tobbiano	Vannucci	***	81	Podere Fornica	Montale	Fonte di Bronza	*
14	Casa a Fabbiano	Tobbiano	Vannucci / Belli	*	82	Casa a Montale	Montale	Risorgimento	*
15	Casa a Fabbiano	Tobbiano	Vannucci / Belli	*	83	Casa a Montale	Montale	Belli	**
16	Casa a Fabbiano	Tobbiano	Grandi	**	84	Casa Bili	Montale	Belli	**
17	Casa a Fabbiano	Tobbiano	Grandi	*	85	Podere Castello	Montale	Neucci	**
18	Casa a Fabbiano	Tobbiano	Grandi / Vannucci	*	86	Casa a Montale	Montale	Neucci	**
19	Casa a Fabbiano	Tobbiano	Vannucci	*	87	Casa a Montale	Montale	Neucci	**
20	Casa a Fabbiano	Tobbiano	Vannucci / Cervi	**	88	Trota di Via Neucci	Montale	Cispi	*
21	Casa a Fabbiano	Tobbiano	Vannucci / Cervi	**	89	Spaffato (edificio A)	Montale	Pirandello	**
22	Casa a Fabbiano	Tobbiano	Vannucci / Cervi	*	90	Spaffato (edificio B)	Montale	Pirandello	*
23	Casa a Fabbiano	Tobbiano	Vannucci / Cervi	*	91	Villa Buri	Montale	Gramsci	***
24	Casa a Fabbiano	Tobbiano	Cervi	*	92	Villino Vivarelli	Montale	Masini	***
25	Casa a Fabbiano	Tobbiano	Cervi	*	93	Casa a Montale	Montale	Masini 67	*
26	Casa a Fabbiano	Tobbiano	Vannucci	*	94	Casa a Montale	Montale	Masini 42	**
27	Casa a Fabbiano	Tobbiano	Raffaello Sarzo	**	95	Casa a Montale	Montale	Masini 19	*
28	Casa a Fabbiano	Tobbiano	Raffaello Sarzo	**	96	Palazzina Vivarelli	Montale	Masini 12	*
29	Casa a Fabbiano	Tobbiano	Raffaello Sarzo	*	97	Casa a Montale	Montale	Maffei	*
30	Casa a Fabbiano	Tobbiano	Raffaello Sarzo	*	98	Casa Innocenti	Montale	Gramsci 23	*
31	Casa a Fabbiano	Tobbiano	Raffaello Sarzo	*	99	Casa a Montale	Montale	Masini	*
32	Casa a Fabbiano	Tobbiano	Raffaello Sarzo	**	100	Municipio (Vila Gherardini)	Montale	Gramsci	***
33	Casa a Fabbiano	Tobbiano	Raffaello Sarzo	**	101	Casa a Montale	Montale	Gramsci 11	*
34	Casa Colli	Tobbiano	Di Colli	**	102	Villino località Gherzi	Montale	Gramsci 1	**
35	Casa Vignaccio	Tobbiano	Biancatori	*	104	Casa Gherardini	Fognano	Masini 9	*
36	Casa La Vigna	Tobbiano	Gramsci	*	105	Casa a Montale	Montale	Masini 34	*
37	Edificio a Case Tonelli	Fognano	Del Sarbo	*	106	Villa Melara (Detta)	Montale	Masini / Fongaccio	**
38	Edificio a Case Tonelli	Fognano	Del Sarbo	*	107	Casa a Montale	Montale	Del'Osio	*
39	Edificio a Case Tonelli	Fognano	Del Sarbo	*	108	Casa a Montale	Montale	Del'Osio	*
40	Casa sull'Agna delle Coche	Fognano	Marx	**	109	Podere Doccione	Montale	Nasti / Berlinguer	**
41	Casa a Fognano	Fognano	Seitini	**	110	Il Fongaccio (edificio Ovest)	Montale	Del'Osio	**
42	Casa a Fognano	Fognano	Masini / Toti	*	111	Il Fongaccio (edificio Est)	Tobbiano	Del'Osio	**
43	Casa a Fognano	Fognano	Gramsci	*	112	Podere Fornacelle I (edificio A)	Montale	Pacineti	*
44	Casa a Fognano	Fognano	Masini	*	113	Podere Fornacelle I (edificio B)	Montale	Pacineti	*
45	Casa a Fognano	Fognano	S. Francesco	*	114	Podere Lischeto II	Montale	Papiri	**
46	Casa a Fognano	Fognano	Seitini	*	115	Podere Poggiano	Montale	Papiri	*
47	Casa a Fognano	Fognano	S. R. / Gramsci / Battisti	*	116	Podere Fornacelle II	Montale	Pacineti	***
48	Casa a Fognano	Fognano	S. R. / Battisti / Seitini	*	117	Podere Smecca	Montale	Garibaldi	*
49	Casa a Fognano	Fognano	Battisti	*	118	Casa in Via Papiri	Stazione	Papiri	***
50	Casa a Fognano	Fognano	Seitini	**	119	Villa Lischeto	Montale	Papiri	***
51	Alto Martelli e pertinenze	Fognano	Marx	***	120	Casa in Via Papiri	Montale	Papiri	**
52	Casa Grande	Fognano	Gramsci	**	121	Podere Lischeto (quota 57.6)	Montale	Pacineti	*
53	Casa a Fognano	Fognano	Battisti	*	122	Completta	Montale	Pacineti	*
54	Casa Ammirandi	Fognano	Gramsci	***	123	Podere Lischeto (quota 54.3)	Stazione	Papiri	**
55	Podere Olivetto	Montale	Di Vittorio	**	124	Podestaccio	Stazione	Papiri	**
56	S. Egilio / Carmelo	Montale	Di Vittorio	**	125	Podere Completta (quota 55.2)	Stazione	Pacineti	*
57	Podere Malborghetto	Fognano	Risorgimento	*	126	Casa Cosini	Stazione	Pacineti	**
58	Podere S. Maria Nuova (a monte)	Fognano	Risorgimento	*	127	Podere dei Rosi	Montale	Pacineti	*
59	Podere S. Maria Nuova (a valle)	Fognano	Risorgimento	**	128	Podere Bure	Stazione	Papiri	**
60	Casa presso S. Cristina	Fognano	Risorgimento	**	129	Podere Bure II e IV	Stazione	Pacineti	**
61	Podere Milocche di sotto	Fognano	Risorgimento	*	130	Casa in frazione Stazione	Stazione	Garibaldi / Pacineti	*
62	Podere Gallo (edificio A)	Montale	Risorgimento	*	131	Casa in frazione Stazione	Stazione	Garibaldi / Pacineti / Deledda	*
63	Podere Gallo (edificio B)	Montale	Risorgimento	**	132	Podere Soffoliva	Stazione	Tobagi	**
64	Catugnano (edificio A)	Montale	Risorgimento	***	133	Casa in frazione Stazione	Stazione	Tobagi	**
65	Catugnano (edificio B)	Montale	Risorgimento	*	134	Casa in frazione Stazione	Stazione	XXV Aprile	**
66	Catugnano (edificio C)	Montale	Risorgimento	*	135	La Colonna	Stazione	Podestaccio (Chiuso)	***
67	Cappella	Montale	Di Vittorio	*	136	Casa in frazione Stazione	Stazione	Podestaccio (Chiuso)	**
68	Il Vaccaro / Casa Tore	Montale	Risorgimento	***	137	Casa in frazione Stazione	Stazione	Podestaccio (Chiuso)	*

GERARCHIA DEI VALORI:
- immobili di valore molto rilevante (***)
- immobili di valore rilevante (**)
- immobili di valore (*)

IMMOBILI DI VALORE STORICO-ARCHITETTONICO-AMBIENTALE

N.	TOPONIMO E DESTINAZIONE ATTRIBUITA	FRAZIONE	VIA / PIAZZA / LOCALITA'	VALORE
1	Complesso di S. Michele Arcangelo	Tobbiano	Di Vittorio	**
2	Complesso pantheon. e Compagnia	Fognano	Seitini	**
3	Vila Giovannielli / Vizzano	Montale	Di Vizzano	**
4	Vila e fattoria Cole Alberto	Fognano	Risorgimento	**
5	Pieve di S. Cristina	Fognano	Risorgimento	**
6	Pieve di S. Giovanni Evangelista	Montale	Matteoli	**
7	Villa Malcato	Montale	Neucci	**
8	Bodica di San Salvatore in Agna	Montale	Gramsci	***
9	Villa Pascoli	Montale	Pacineti	**
10	Villa Smecca	Montale	Garibaldi	***
11	Fattoria Jandola / Bastagi	Stazione	Garibaldi	**
12	Villa Selvavecchia	Stazione	Garibaldi	**
13	Ruota di Casa S. Paolo	Tobbiano	Della Cascina	*
14	Tabernacolo Piazza S. Francesco	Fognano	S. Francesco	*
15	Fonte di Bronza	Montale	Risorgimento	*
16	Fonte dello Ziri	Montale	Santomito	*
17	Ponte sulla Sella	Montale	Nenucci	*
18	Maraglione	Fognano	Vaso	*
19	Trota di Via Neucci	Montale	Neucci	*
20	Portale	Stazione	XXV aprile	**

La numerazione e gli elenchi contenuti nel presente elaborato si riferiscono alla schedatura degli edifici e manufatti di valore storico e storico-testimoniale redatta ai sensi della L.R. 59/80