

PROVINCIA DI PISTOIA
COMUNE DI MONTALE



PROGETTO:

STUDIO IDROLOGICO E IDRAULICO
DI ALCUNI CORSI D'ACQUA
NEL TERRITORIO COMUNALE DI MONTALE

OGGETTO:

ALLEGATO L
DOCUMENTAZIONE FOTOGRAFICA

TAVOLA:	REV: 00	DATA: Settembre 2007	SCALA:	NUMERO COMMESSA: L427	NOME FILE: AllegatoL.pdf
---------	------------	-------------------------	--------	--------------------------	-----------------------------

PROGETTISTA:
Prof. Ing. Enio Paris

COLLABORATORI:
Dott. Ing. David Settesoldi
Dott. Ing. Michele Catella
Dott. Silvia Angelini

02			
01			
00	24/09/07	PRIMA EMISSIONE	
REV.	DATA	DESCRIZIONE MODIFICHE	

--	--	--	--

PROVINCIA DI PISTOIA
COMUNE DI MONTALE

*STUDIO IDROLOGICO E IDRAULICO DI ALCUNI CORSI D'ACQUA
NEL TERRITORIO COMUNALE DI MONTALE*

**ALLEGATO L
DOCUMENTAZIONE FOTOGRAFICA**

Progettista: Prof. Ing. Enio Paris

Collaboratori: Dott. Ing. David Settesoldi
Dott. Ing. Michele Catella
Dott. Silvia Angelini

Firenze, settembre 2007

INDICE

TORRENTE AGNA.....	2
FOSSO AGNACCINO E FOSSO GRAMIGNETO	11
FOSSO DELLA BADIA	17
FOSSO DEI MULINI	25
TORRENTE SETTOLA	29

Torrente Settola



Foto 1 – T. Settola: briglia in corrispondenza della sezione SE2002____



Foto 2 – T. Settola: sponda sx a valle della briglia di foto 1



Foto 3 – T. Settola: sponda dx a valle della briglia di foto 1



Foto 4- T. Settola: passerella alla sezione SE2004B_ vista da monte



Foto 5 – T. Settola: area in sponda dx a monte della Passerella di foto 4



Foto 6 – T. Settola: area in sponda sx a monte della Passerella di foto 4



Foto 7 – T. Settola: tratto a monte della sezione SE2005__



Foto 8- T. Settola: area in sponda sx a monte della sezione SE2005__



Foto 9 – T. Settola: tratto a monte della sezione SE2006__



Foto 10 – T. Settola: area in sponda sx a monte della sezione SE2006__



Foto 11 – T. Settola: scarico in sponda dx a monte della briglia alla sezione SE2007A_



Foto 12- T. Settola: pozzo in sponda dx a monte della briglia alla sezione SE2007A_



Foto 13 – T. Settola: briglia in corrispondenza della sezione SE2007A_



Foto 14 – T. Settola: area posta in sponda sx fotografata in corrispondenza della sezione SE2008__



Foto 15 – T. Settola: area posta in sponda sx fotografata in corrispondenza della sezione SE2008__



Foto 16- T. Settola: ingresso in sponda sx di tubo ϕ 300 mm in corrispondenza della sezione SE2009_



Foto 17 – T. Settola: briglia in corrispondenza della sezione SE2010C_



Foto 18 – T. Settola: attraversamento via del Castagno sezione S2014B_ (monte)



Foto 19 – T. Settola: attraversamento via del Castagno sezione S2015C_ (valle)



Foto 20- T. Settola: attraversamento via del Castagno visto a valle della sezione S2015C_



Foto 21 – T. Settola: attraversamento in corrispondenza della sezione SE2019A_



Foto 22 – T. Settola: attraversamento in corrispondenza della sezione SE2019A_ visto da monte



Foto 23 – T. Settola: attraversamento in corrispondenza della sezione SE2019A_ visto da valle



Foto 24- T. Settola: guado in sponda dx a valle della sezione SE2019A_



Foto 25 – T. Settola: briglia in corrispondenza della sezione SE2020B_



Foto 26 – T. Settola: briglia in corrispondenza della sezione SE2022B_



Foto 27 – T. Settola: sezione SE2023__, fotografata dalla sponda dx da valle verso monte



Foto 28- T. Settola: tratto a monte della sezione SE2024__



Foto 29 – T. Settola: tratto a monte della sezione SE2025__



Foto 30 – T. Settola: tratto a monte del ponte di via Nerucci



Foto 31 – T. Settola: briglia in corrispondenza della sezione SE2026B_ vista da valle



Foto 32- T. Settola: ponte di via Nerucci visto da valle (sez. SE2027C_)



Foto 33 – T. Settola: tratto a valle del ponte di via Nerucci



Foto 34 – T. Settola: tratto a valle della briglia sezione SE2029B_



Foto 35 – T. Settola: passerella di via Ferrucci (sez. SE2033A_),
visto da monte



Foto 36 - T. Settola: passerella di via Ferrucci (sez. SE2033A_),
visto da valle



Foto 37 – T. Settola: tratto a valle della passerella di via Ferrucci (sez. SE2033C_)



Foto 38 – T. Settola: punto di ripresa in corrispondenza della sezione SE2035__, da monte verso valle



Foto 39 – T. Settola: punto di ripresa in corrispondenza della sezione SE2036A_, da valle verso monte



Foto 40 - T. Settola: briglia alla sezione SE2036A__



Foto 41 – T. Settola: ponte su via IV Novembre (sezione SE2038A_), visto da monte



Foto 42 – T. Settola: briglia sotto il ponte di via IV Novembre



Foto 43 – T. Settola: ponte su via IV Novembre (sezione SE2039C_), visto da valle



Foto 44 - T. Settola: ponte su via IV Novembre (sezione SE2039C_), visto da valle



Foto 45 – T. Settola: ponte su via IV Novembre (sezione SE2039C_), sponda dx vista da valle



Foto 46 – T. Settola: punto di ripresa in corrispondenza della sezione SE2042__, da valle verso monte



Foto 47 – T. Settola: punto di ripresa in corrispondenza della sezione SE2044__, da valle verso monte



Foto 48 - T. Settola: punto di ripresa in corrispondenza della sezione SE2046__, da valle verso monte



Foto 49 – T. Settola: briglia in corrispondenza della sezione SE2047B_



Foto 50 – T. Settola: sponda dx ripresa dalla briglia di foto 49 (da valle verso monte)



Foto 51 – T. Settola: abitato posto in dx della sezione SE2049__



Foto 52 - T. Settola: sponda dx ripresa dalla sezione SE2051__ (da valle verso monte)



Foto 53 – T. Settola: sponda dx ripresa dalla sezione SE2053__ (da valle verso monte)



Foto 54 – T. Settola: briglia alla sezione SE2054B__



Foto 55 – T. Settola: briglia alla sezione SE2055B__



Foto 56 - T. Settola: sponda dx ripresa dalla sezione SE2056__ (da valle verso monte)



Foto 57 – T. Settola: sponda dx ripresa dalla sezione SE2057__ (da valle verso monte)



Foto 58 – T. Settola: sponda dx ripresa dalla sezione SE2058__ (da valle verso monte)



Foto 59 – T. Settola: sponda dx ripresa dalla sezione SE2059__ (da valle verso monte)



Foto 60 - T. Settola: sponda dx ripresa dalla sezione SE2061__ (da valle verso monte)



Foto 61 – T. Settola: briglia alla sezione SE2064B_



Foto 62 – T. Settola: briglia alla sezione SE2064B_



Foto 63 – T. Settola: tratto a valle della briglia SE2064B_ all'altezza della sezione SE2065__



Foto 64 - T. Settola: tratto a valle della briglia SE2064B_ ripresa dal ponte su via Berlinguer (SE2066__)



Foto 65 – T. Settola: tratto a valle della briglia alla sezione SE2064B_ ripresa dal ponte su via Berlinguer (SE2066__)



Foto 66 – T. Settola: sponda sx a valle del ponte su via Berlinguer



Foto 67 – T. Settola: sponda dx a valle del ponte su via Berlinguer



Foto 68 - T. Settola: sponda sx in corrispondenza della sezione SE2069__ da valle verso monte



Foto 69 – T. Settola: accesso all'argine sx in corrispondenza della sezione SE2070A_



Foto 70 – T. Settola: briglia alla sezione SE2070B_



Foto 71 – T. Settola: argine sx a valle del ponte di via Berlinguer



Foto 72 - T. Settola: tratto a valle della briglia SE2070B_



Foto 73 – T. Settola: briglia SE2070B_ vista dall'argine dx all'altezza della sezione SE2072__



Foto 74 – T. Settola: briglia alla sezione SE2074B_



Foto 75 – T. Settola: briglia alla sezione SE2076B_



Foto 76 - T. Settola: briglia alla sezione SE2079B_



Foto 77 – T. Settola: briglia SE2080B_ vista dall'argine sx all'altezza della sezione SE2081__



Foto 78 – T. Settola: briglia SE2080B_ vista dall'argine sx all'altezza della sezione SE2081__



Foto 79 – T. Settola: briglia SE2080B_ vista dall'argine sx all'altezza della sezione SE2081__



Foto 80 - T. Settola: scarico in dx all'altezza della sezione SE2081__ (ϕ circa 0.5m)



Foto 81 – T. Settola: punto di ripresa in corrispondenza della sezione SE2082__, da valle verso monte



Foto 83 – T. Settola: punto di ripresa in corrispondenza della sezione SE2084__, da monte verso valle



Foto 82 – T. Settola: scarico in sponda dx in corrispondenza della sezione SE2082__ (ϕ 0.58m)



Foto 84 - T. Settola: passerella vista monte (sezione 2085A_)



Foto 85 – T. Settola: guado visto da via Papini (sezione SE2086__)



Foto 86 – T. Settola: guado e passerella visti da valle



Foto 87 – T. Settola: tratto a valle del guado



Foto 88 - T. Settola: punto di ripresa in corrispondenza della sezione SE2088__, da monte verso valle



Foto 89 – T. Settola: sponda dx in corrispondenza della sezione SE2088__



Foto 90 - Settola: sponda dx in corrispondenza della sezione SE2089__



Foto 91 - T. Settola: punto di ripresa in corrispondenza della sezione SE2089__, da monte verso valle



Foto 92 – T. Settola: punto di ripresa in corrispondenza della sezione SE2090__, da monte verso valle



Foto 93 – T. Settola: briglia alla sezione SE2091A_ vista da monte



Foto 94 – T. Settola: briglia alla sezione SE2091B_



Foto 95 - T. Settola: sponda dx della briglia SE2091A_



Foto 96 – T. Settola: briglia alla sezione SE2092B_



Foto 97 – T. Settola: opera di presa realizzata sull'argine sx all'altezza della sezione SE2095__



Foto 98 – T. Settola: briglia alla sezione SE2096A_ vista da monte



Foto 99 - T. Settola: briglia alla sezione SE2096B_



Foto 100 – T. Settola: sponda dx a valle della briglia briglia alla sezione SE2097B_



Foto 101 – T. Settola: punto di ripresa in corrispondenza della sezione SE2098__, da valle verso monte



Foto 102 – T. Settola: punto di ripresa in corrispondenza della sezione SE2099__, da valle verso monte



Foto 103 - T. Settola: argine sx alla sezione SE2100__ (da valle verso monte)

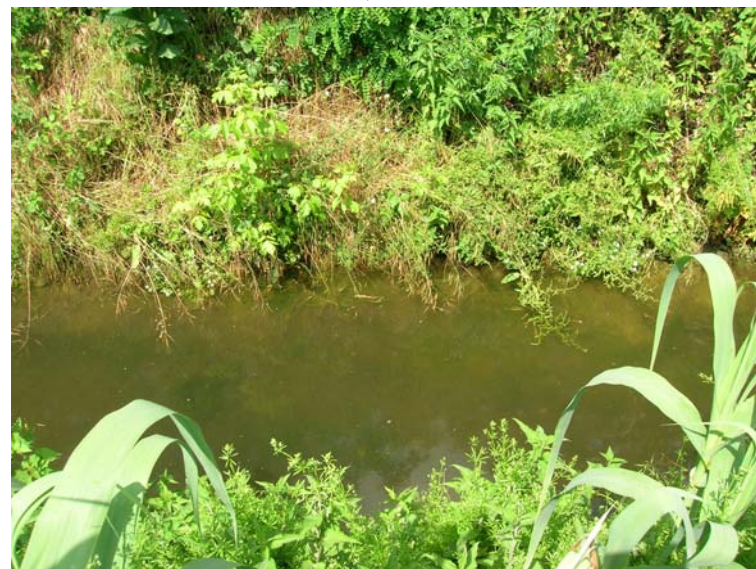


Foto 104 – T. Settola: sponda dx vista dall'argine in corrispondenza della sezione SE2100__



Foto 105 – T. Settola: briglia alla sezione SE2102A_ vista da monte



Foto 106 – T. Settola: briglia alla sezione SE2102B_



Foto 107 - T. Settola: tratto a valle della briglia visto dalla sezione SE2103__ (da valle verso monte)



Foto 108 – T. Settola: punto di ripresa in corrispondenza della sezione SE2104__, da monte verso valle



Foto 109 – T. Settola: area in sx idrografica alla sezione SE2104__



Foto 110 – T. Settola: punto di ripresa in corrispondenza della sezione SE2105__, da monte verso valle



Foto 111 - T. Settola: manufatto in sponda dx in corrispondenza della sezione SE2106__



Foto 112 – T. Settola: muro di sponda in dx alla sezione SE2107__



Foto 113 – T. Settola: punto di ripresa in corrispondenza della sezione SE2107__, da monte verso valle



Foto 114 – T. Settola: punto di ripresa in corrispondenza della sezione SE2108__, da monte verso valle



Foto 115 - T. Settola: argine sx alla sezione SE2108__



Foto 116 – T. Settola: area in destra all'altezza della SE2109__



Foto 117 – T. Settola: punto di ripresa in corrispondenza della sezione SE2109__, da monte verso valle



Foto 118 – T. Settola: punto di ripresa in corrispondenza della sezione SE2110__, da monte verso valle



Foto 119 - T. Settola: argine dx alla sezione SE2110__



Foto 120 – T. Settola: foto dall'argine sx nell'area limitrofa alla SE2110__ sede di vivaio



Foto 121 – T. Settola: foto dall'argine sx nell'area limitrofa alla SE2111__ sede di vivaio



Foto 122 – T. Settola: punto di ripresa sull'argine sx in corrispondenza della sezione SE2111__, da monte verso valle



Foto 123 - T. Settola: sponda dx alla sezione SE2111__



Foto 124 – T. Settola: foto dell'argine sx in corrispondenza della sezione SE2112__ , da monte verso valles



Foto 125 – T. Settola: foto dall'argine sx nell'area limitrofa alla SE2112__ sede di vivaio



Foto 126 – T. Settola: punto di ripresa sull'argine sx in corrispondenza della sezione SE2112__, da monte verso valle



Foto 127 - T. Settola: foto dell'argine sx in corrispondenza della sezione SE2113__, da monte verso valle_



Foto 128 – T. Settola: foto dall'argine sx nell'area limitrofa alla SE2113__ sede di vivaio



Foto 129 – T. Settola: punto di ripresa sull'argine sx in corrispondenza della sezione SE2113__, da monte verso valle



Foto 130 – T. Settola: punto di ripresa sull'argine sx in corrispondenza della sezione SE2115__, da monte verso valle



Foto 131 - T. Settola: attraversamento di tubo (sezione SE2117B_) visto da monte verso valle



Foto 132 – T. Settola: punto di ripresa sull'argine sx in corrispondenza della sezione SE2119__, da monte verso valle



Foto 133 – T. Settola: foto dell'argine sx in corrispondenza della sezione SE2120__ , da monte verso valle



Foto 134 – T. Settola: punto di ripresa sull'argine sx in corrispondenza della sezione SE2120__ , da monte verso valle



Foto 135 - T. Settola: area in dx vista dall'argine alla sezione SE2120__



Foto 136 – T. Settola: area in sx vista dall'argine alla sezione SE2121__



Foto 137 – T. Settola: confluenza nel T. Bure vista dall'argine dx del T. Settola



Foto 138 – T. Settola: confluenza nel T. Bure