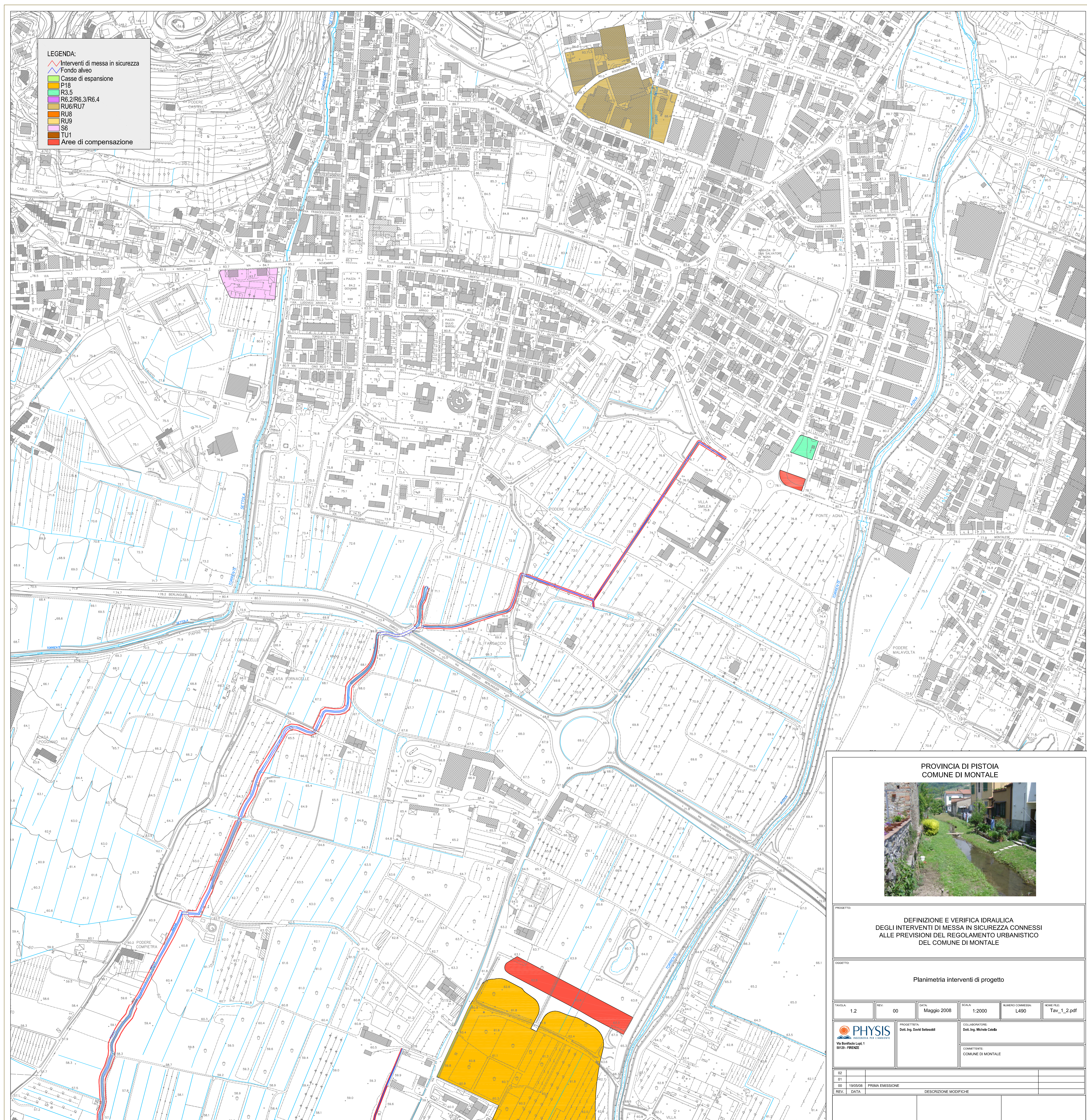


- LEGENDA:**
-  Interventi di messa in sicurezza
 -  Fondo alveo
 -  Casse di espansione
 -  P18
 -  R6.2/R6.3/R6.4
 -  RU6/RU7
 -  RU8
 -  RU9
 -  S6
 -  TU1
 -  Aree di compensazione




PROVINCIA DI PISTOIA
COMUNE DI MONTALE



PROGETTO:
**DEFINIZIONE E VERIFICA IDRAULICA
DEGLI INTERVENTI DI MESSA IN SICUREZZA CONNESSI
ALLE PREVISIONI DEL REGOLAMENTO URBANISTICO
DEL COMUNE DI MONTALE**

OGGETTO:
Planimetria interventi di progetto

TAVOLA: 1.2	REV: 00	DATA: Maggio 2008	SCALA: 1:2000	NUMERO COMMESA: L490	NOME FILE: Tav_1.2.pdf
-------------	---------	-------------------	---------------	----------------------	------------------------

 Via Bonifacio Lupi, 1 50129 - FIRENZE	PROGETTISTA: Dot. Ing. David Sestacci	COLLABORATORE: Dot. Ing. Michele Cavali
	COMITENTE: COMUNE DI MONTALE	

REV.	DATA	PRIMA EMISSIONE	DESCRIZIONE MODIFICHE
02			
01			
00	19/05/08	PRIMA EMISSIONE	