

PROVINCIA DI PISTOIA
COMUNE DI MONTALE



PROGETTO:

DEFINIZIONE E VERIFICA IDRAULICA
DEGLI INTERVENTI DI MESSA IN SICUREZZA CONNESSI
ALLE PREVISIONI DEL REGOLAMENTO URBANISTICO
DEL COMUNE DI MONTALE

OGGETTO:

Battenti idrici per $T_r = 20$ anni

TAVOLA:	REV:	DATA:	SCALA:	NUMERO COMMESSA:	NOME FILE:
02	01	Marzo 2009	1:5000	L490	Tavola_02.pdf

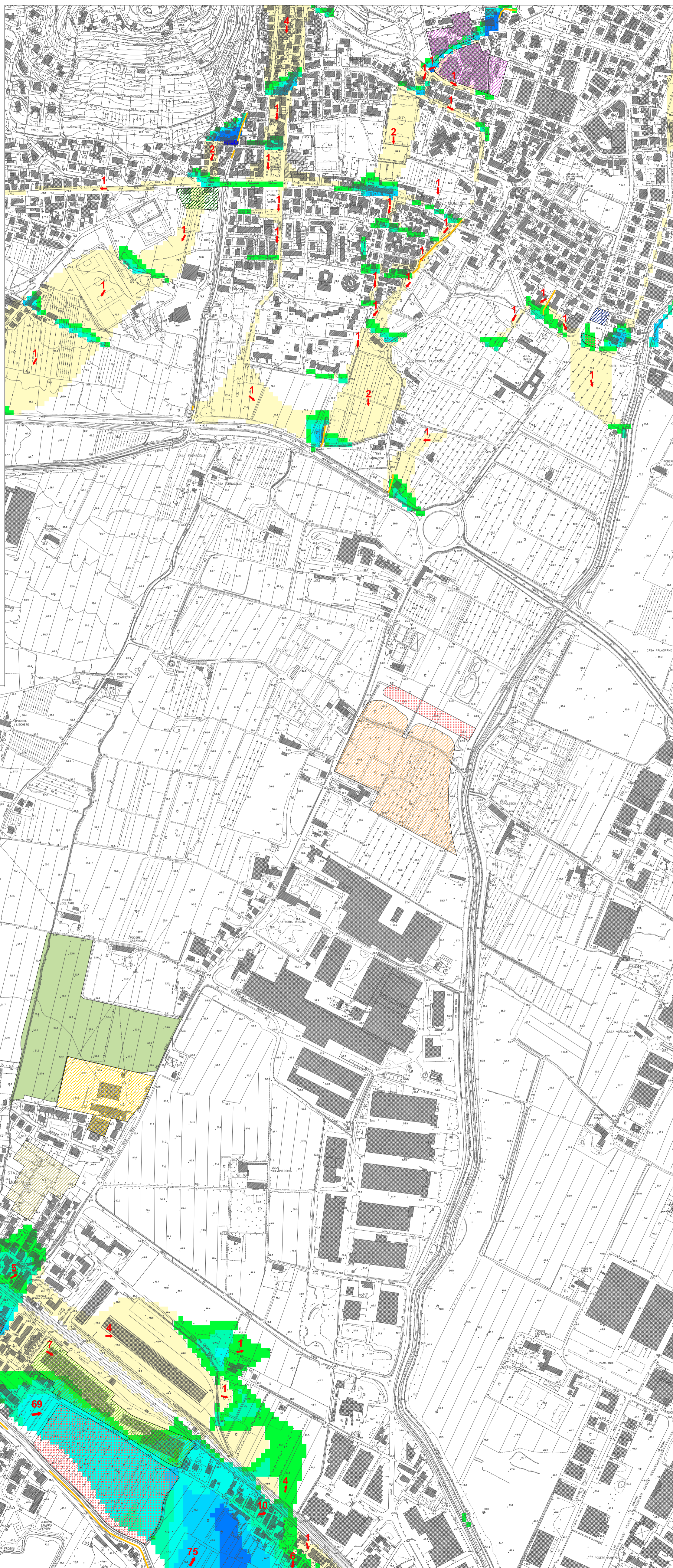


PROGETTISTA:
Dott. Ing. David Settesoldi

COLLABORATORI:
Dott. Ing. Michele Catella

COMMITTENTE:
COMUNE DI MONTALE

02			
01	06/03/09	SECONDA EMISSIONE	
00	19/05/08	PRIMA EMISSIONE	
REV.	DATA	DESCRIZIONE MODIFICHE	



LEGENDA:

Nuove previsioni:

- P18
- R3.5
- R6.2/R6.3/R6.4
- RU6/RU7
- RU8
- RU9
- S6
- TU1
- Aree di compensazione

Battenti idrici [m]:

- Transito
- 0.0 + 0.3
- 0.3 + 0.6
- 0.6 + 0.9
- 0.9+ 1.5
- 1.5 + 3.0
- > 3.0

Tratti critici

Casse di espansione

Volumi transitati [1000*mc]:

- 1 - 5
- 5 - 10
- 10 - 30
- 30 - 50
- 50 - 80
- 80 - 120
- 120 - 170
- 170 - 230
- 230 - 300
- 300 - 380