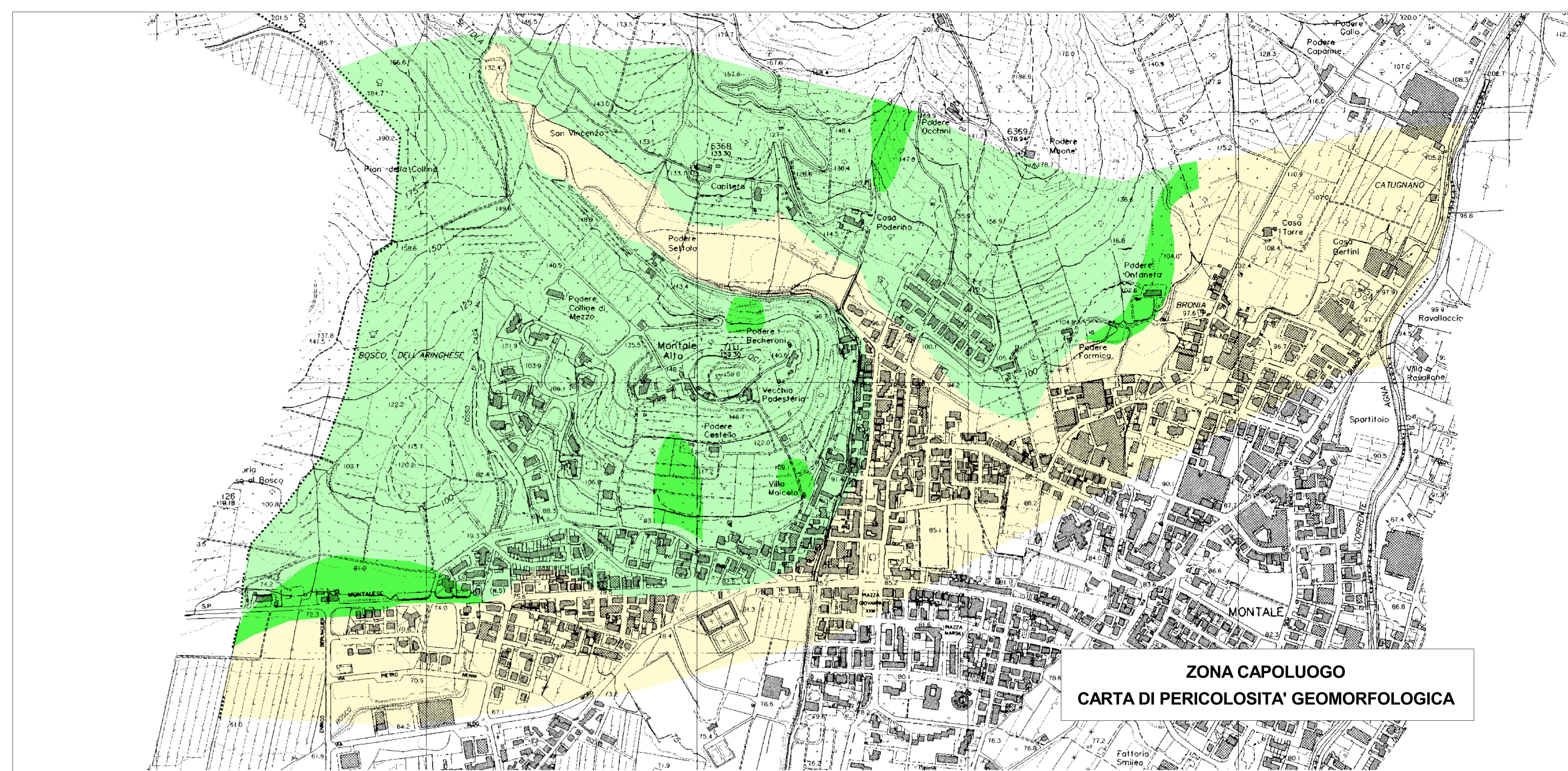
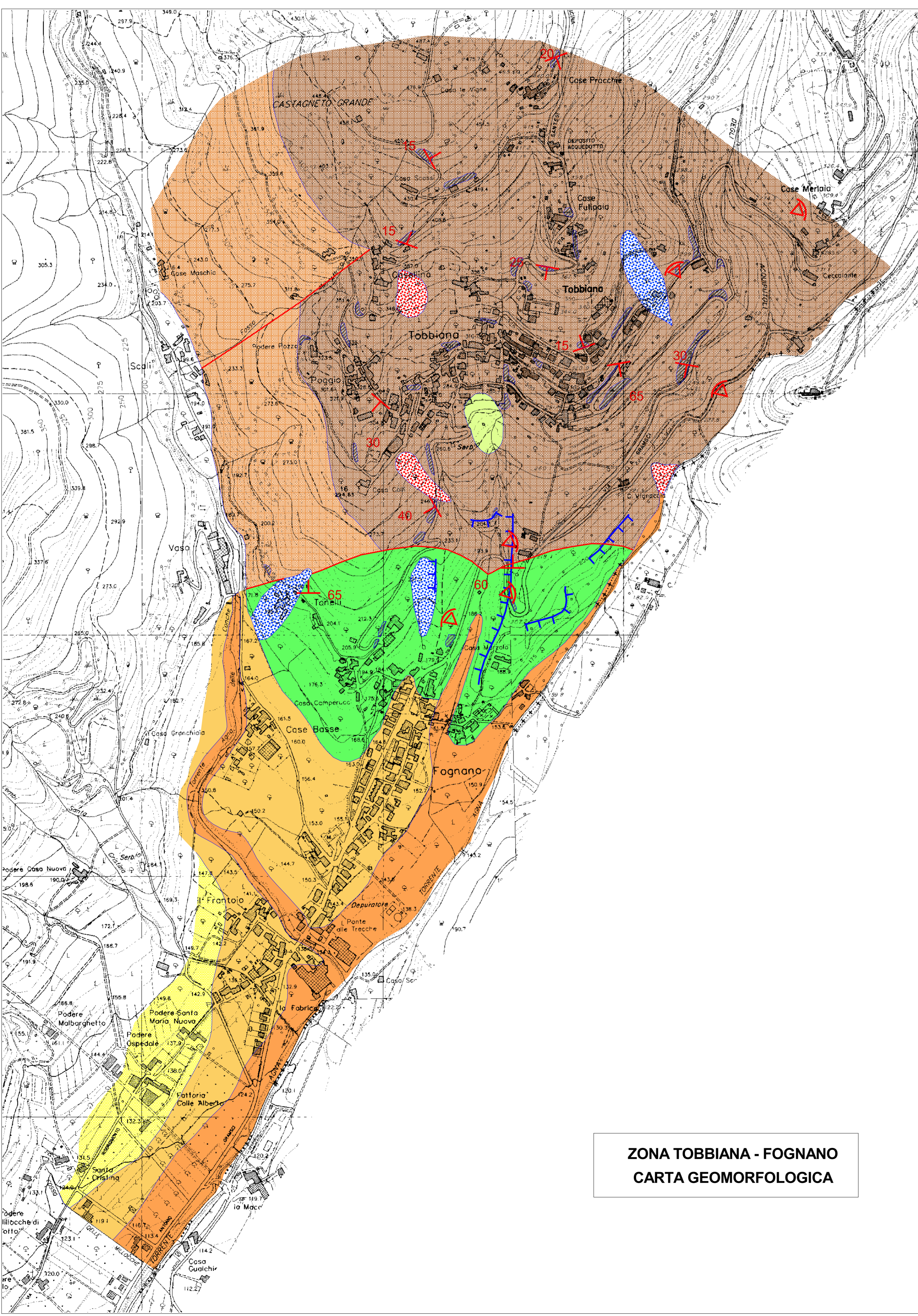


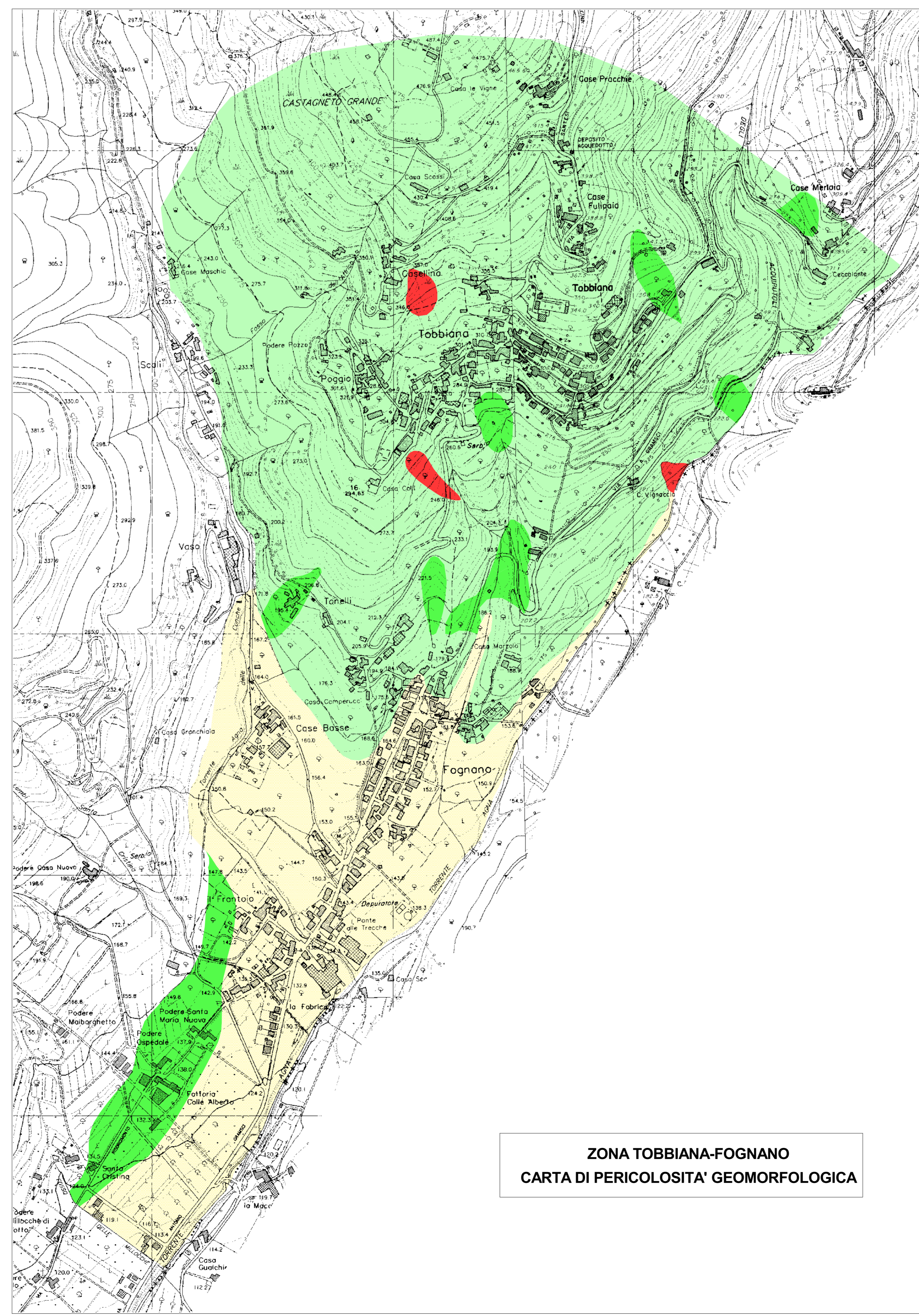
ZONA CAPOLUOGO  
CARTA GEOMORFOLOGICA



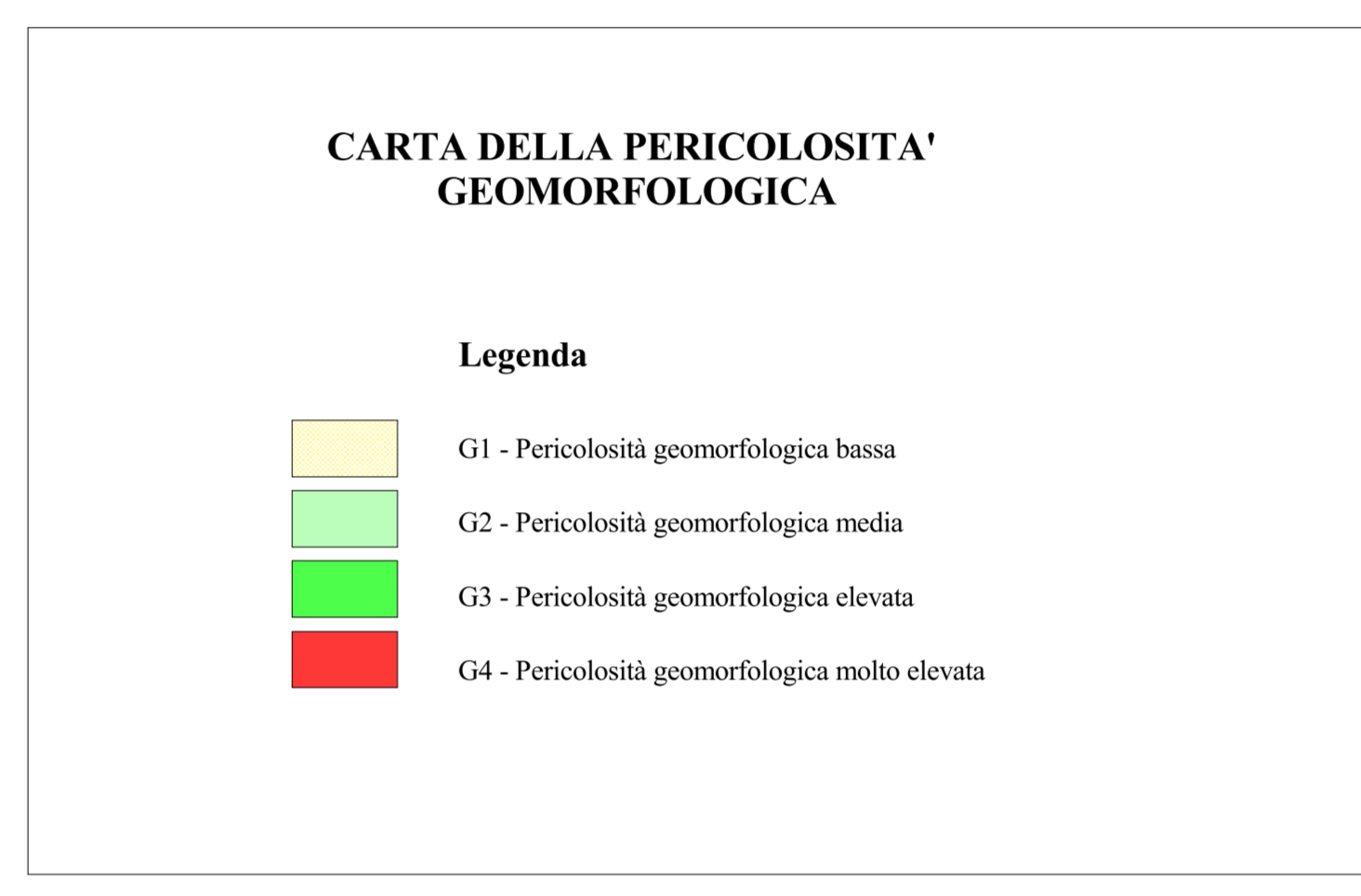
ZONA CAPOLUOGO  
CARTA DI PERICOLOSITA' GEOMORFOLOGICA



ZONA TOBBIANA - FOGNANO  
CARTA GEOMORFOLOGICA



ZONA TOBBIANA-FOGNANO  
CARTA DI PERICOLOSITA' GEOMORFOLOGICA



**COMUNE DI MONTALE**  
PROVINCIA DI PISTOIA

IL SINDACO:  
Piero Razzoli

L'ASSESSORE ALL'URBANISTICA:  
Michele Fiesoli

PROGETTISTA:  
arch. Gianni Biagini  
collaboratore:  
arch. Benedetta Biagini

RESPONSABILE DEL SERVIZIO URBANISTICA:  
geom. Riccardo Vivona

GARANTE DELLA COMUNICAZIONE:  
geom. Vincenzo Zaccaro

STUDI GEOLOGICI  
dott. Geol. Gaddo Mannori  
Studio Associato Mannori e Burchielli

STUDI IDROLOGICI E IDRAULICI  
prof. Enlio Paris

collaboratori:  
ing. David Settesoldi  
ing. Michele Catella  
dott. Silvia Angelini

SENTIERISTICA  
E VALUTAZIONI AMBIENTALI  
Studio SINERGIA:  
dott. Laura Fossi  
dott. Luca Gardone

collaboratori:  
ing. Francesca Picchioni  
dott. Marcello Ghinassi  
dott. Massimiliano Petrolo  
dott. Matteo Falorni  
dott. Luigi Puntori

regolamento urbanistico

TAV.N.

G4

scala 1:5.000

ELABORATI GEOLOGICI

AGGIORNAMENTO DEL QUADRO CONOSCITIVO TERRITORIO COLLINARE