



COMUNE DI MONTALE
PROVINCIA DI PISTOIA

IL SINDACO:
Piero Razzoli

PROGETTISTA:
arch. Gianni Biagini
collaboratrice:
arch. Benedetta Biagini

RESPONSABILE DEL SERVIZIO URBANISTICA:
geom. Riccardo Vivona

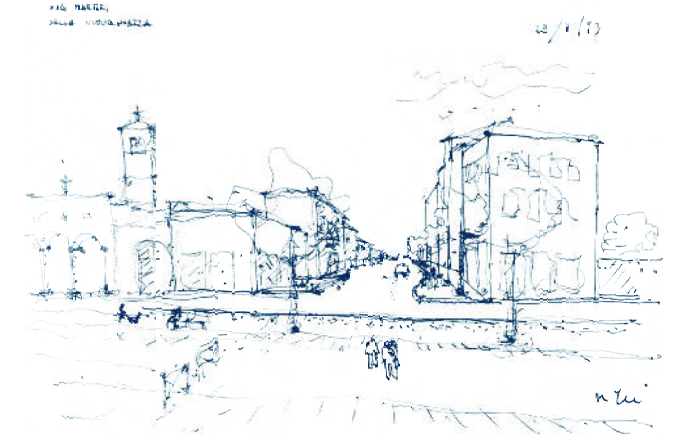
GARANTE DELLA COMUNICAZIONE:
dott. Vincenzo Zuccaro

STUDI GEOLOGICI
dott. Geol. Gaddo Mannori
Studio Associato Mannori e Burchielli

STUDI IDROLOGICI E IDRAULICI
prof. Enio Paris
collaboratori:
ing. David Settesoldi
ing. Michele Castella
dott. Silvia Angelini

SENTIERISTICA E VALUTAZIONI AMBIENTALI
Studio SINERGIA:
dott. Laura Fossi
dott. Luca Gardone
collaboratori:
ing. Francesca Pecchioli
dott. Marcello Ghinassi
dott. Massimiliano Petrolò
dott. Matteo Falorsi
dott. Luigi Puntori

Legge Regionale 03/07/2005 n°1, art. 55
regolamento urbanistico

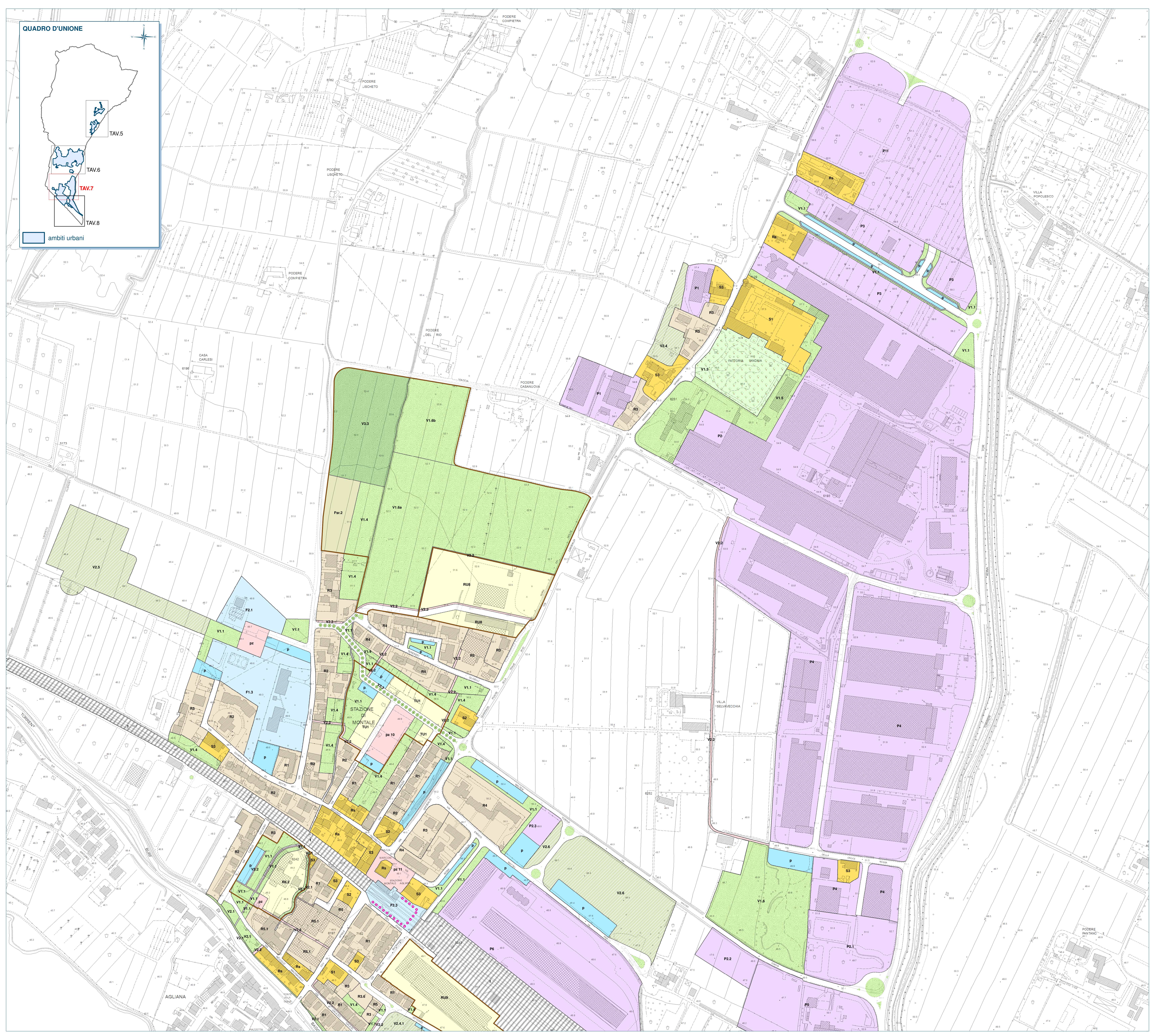
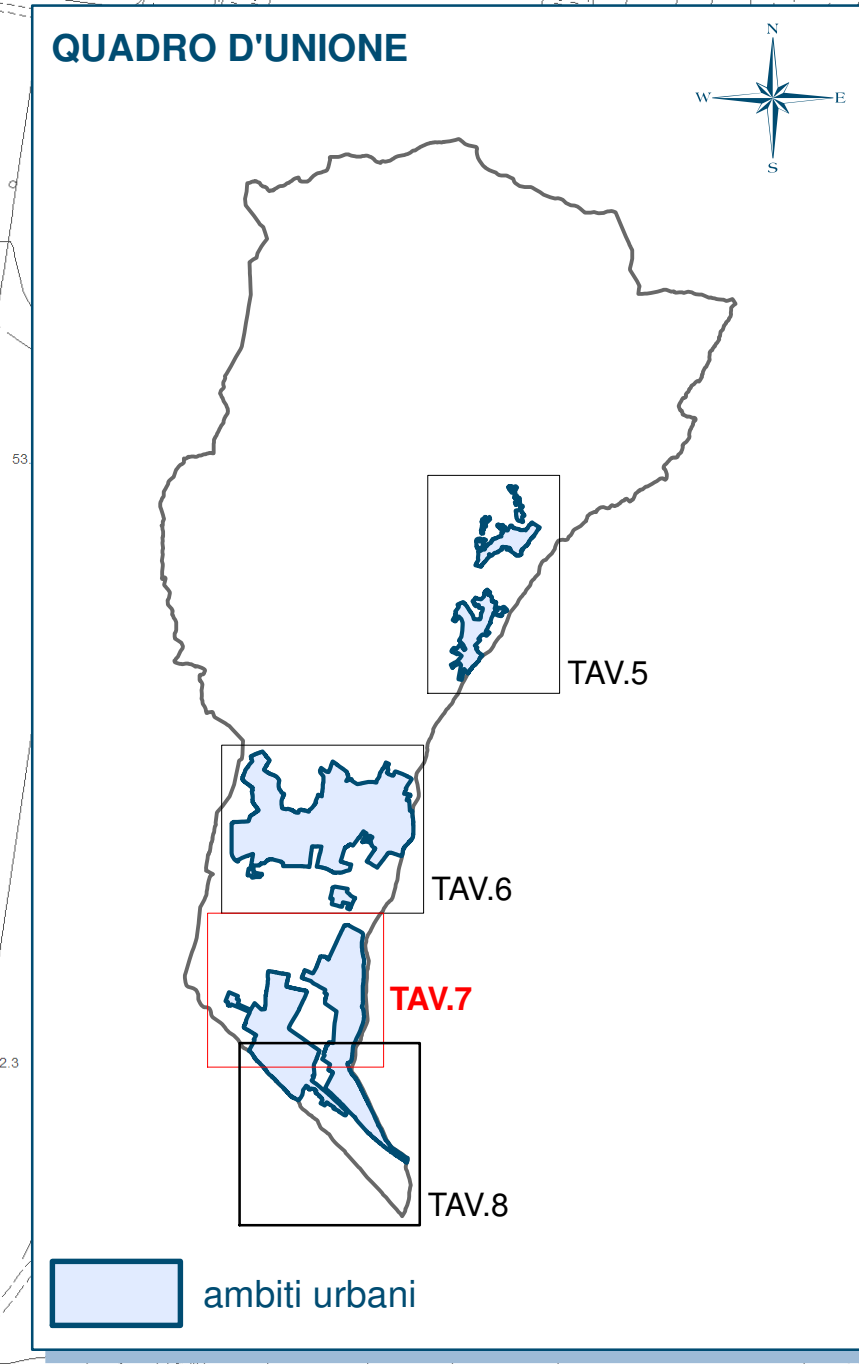


TAV. 11.

ELABORATI DI PROGETTO
Aprile 2009
Modificato a seguito della Variante 1
D.C.C. n. 90 del 13.10.2011 e n. 31 del 14.10.2011 - S.U.R.T. n.46 del 16.11.2011
Modificato a seguito della Variante 3
D.C.C. n. 4 del 12.02.2014 - S.U.R.T. n.11 del 19.03.2014

USO E DISCIPLINA DEL SUOLO E DEL PATRIMONIO EDILIZIO NEGLI AMBITI INSEDIATIVI

scala 1:2000



LEGENDA
con riferimento alle N.T.A.

- TERRITORIO APERTO**
E6 (art. 37)
- SPAZI URBANI APERTI**
pz (art. 43)
V2.2 (art.47)
p (art. 44)
pc (art. 45)
pi (art.44)
V1.1; V1.7; V1.6; V1.5; V1.4 (art.46)
V2.1 (art.47)
V1.2 (art. 46)
V1.3; V1.3F (art.46)
V2.4; V2.4c; V2.5; V2.6 (art.47)
Vc (art.49)
V2.3 (art. 47)
V3.1; V3.2; V3.3 (art.48)
- SERVIZI DI INTERESSE COLLETTIVO**
F F1.1; F1.2; F1.3; F2.1; F2.2; F2.3; F2.4 (art. 50)
Fsr Fsr.1; Fsr.2 (art. 50 bis)
- PATRIMONIO EDILIZIO ESISTENTE PERMANENZE STORICHE**
S S1; S1.F; S2; S3 (artt. 40-41)
Rs; Rs.1; Rs.2 (art.59)
Sc (art.49)
- TESSUTO PREVALENTEMENTE RESIDENZIALE**
R R1; R2; R3; R3.1; R3.2; R3.3a; R3.3b; R3.4; R3.5; R3.6; R3.7; R3.8 (art.60)
R4 (art. 61)
Rc (art. 49)
- TESSUTO PROMISCUO**
R5 R5; R5.1 (art.62)
R6 R6.2 (artt. 62, 84)
- TESSUTO PRODUTTIVO**
P P1; P1.1; P2; P2.1; P2.2; P2.3 (art.64)
P3; P3.1; P4 (art.65)
P5 (art. 66)
P6 (art.67)
P7 (art. 68)
P8 (art.69)
P10 (art. 71)
P9 (art.70)
P1.R; P2.R (art.63)
P1.Rc (art.49)
- AREE DI TRASFORMAZIONE**
AREE DI RIORDINO URBANO
RU2.a; RU2.b; RU3.a; RU6.a; RU6.b; RU7; RU8; RU9; TU1 (art. 84)
- AREE PER NUOVI INSEDIAMENTI PRODUTTIVI**
P11.1(art. 84)
- SISTEMA DELLA VIABILITA'**
viabilità di previsione
ferrovia
sottopassi ciclo-pedonali
P12 (art. 42)