

COMUNE DI MONTALE
PROVINCIA DI PISTOIA

IL SINDACO:
Piero Razzoli

PROGETTISTA:
arch. Giovanni Biaggini
collaboratrice:
arch. Benedetta Biaggini

RESPONSABILE DEL SERVIZIO URBANISTICA:
geom. Riccardo Vivona

GARANTE DELLA COMUNICAZIONE:
dott. Vincenzo Zuccaro

STUDI GEOLOGICI
dott. Geol. Gaetano Mammari
Studio Associato Mammari e Burchielli

STUDI IDROLOGICI E IDRAULICI
prof. Enio Paris
collaboratori:
ing. David Sertellesi
ing. Michele Cattello
dott. Silvia Angelini

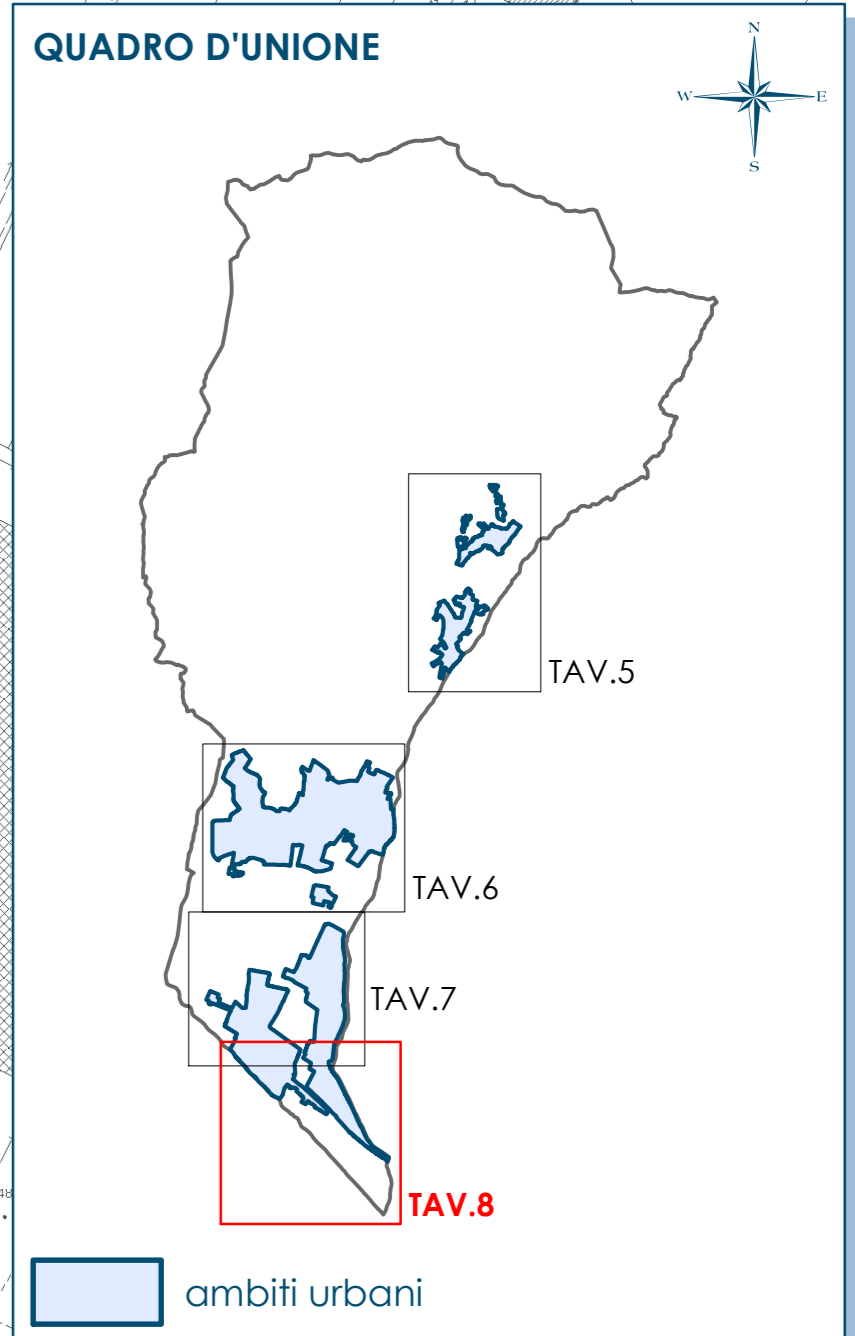
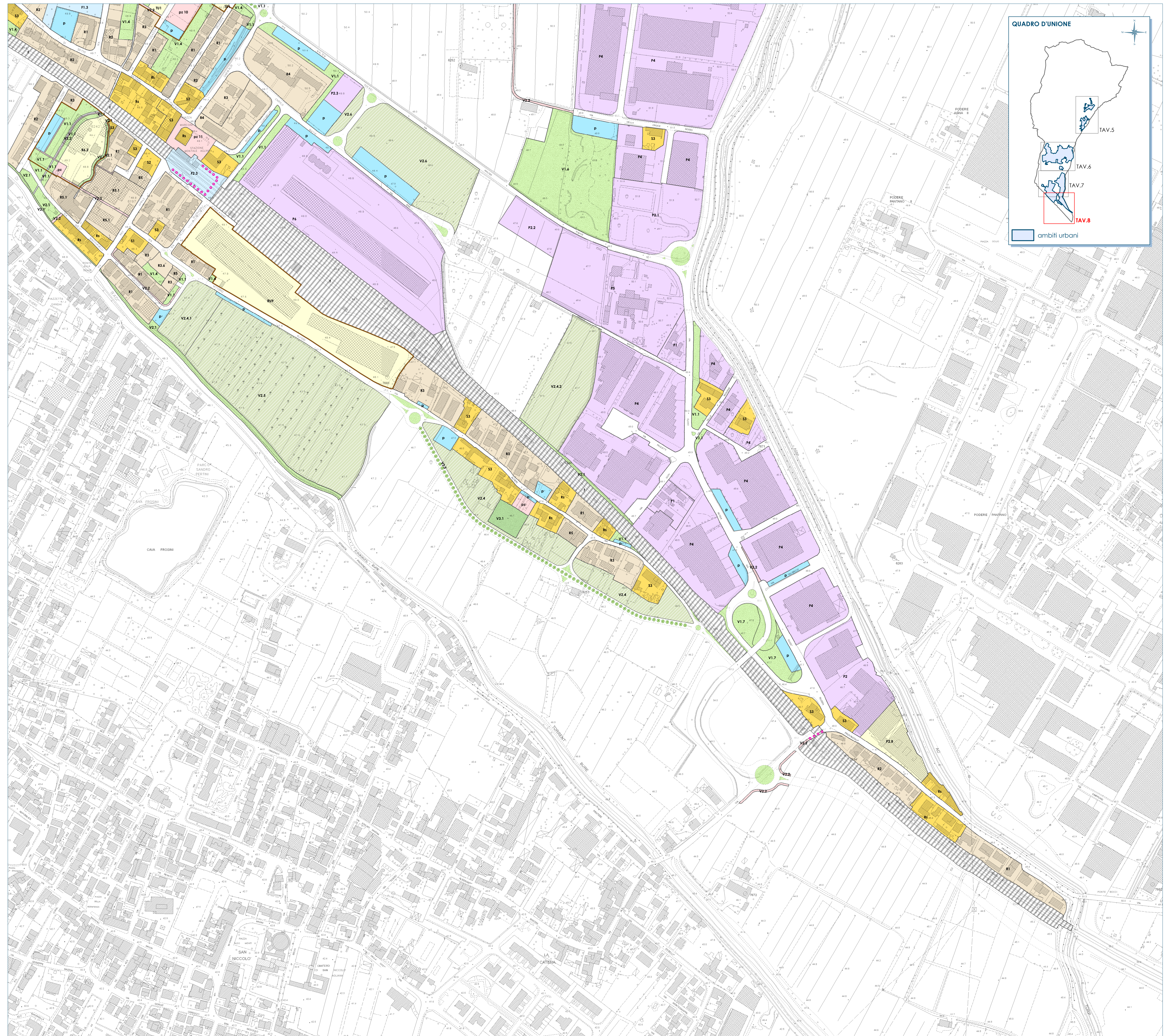
SENTIERISTICA
E VALUTAZIONI AMBIENTALI
Studio SHER-GIA:
dott. Laura Fossi
dott. Luca Gardone
collaboratori:
ing. Francesca Pecchioli
dott. Marcello Ghinassi
dott. Massimiliano Pericolo
dott. Matteo Faloni
dott. Luigi Puntoni

Legge Regionale 03/07/2005 n. 11, art. 55
regolamento urbanistico

TAV. 11.
scala 1:2000

ELABORATI DI PROGETTO
Aprile 2009
Modificato a seguito della Variante 1
D.C.C. n. 90 del 13.10.2011 e n. 91 del 14.10.2011
S.U.R. n. 46 del 16.11.2011

USO E DISCIPLINA DEL SUOLO E DEL PATRIMONIO EDILIZIO NEGLI AMBITI INSEDIATIVI

LEGENDA
con riferimento alle N.T.A.

TERRITORIO APERTO
E6 (art. 37)

SPAZI URBANI APERTI
 ps (art. 43)
 V2.2 (art. 47)
 p (art. 44)
 pc (art. 49)
 pi (art. 44)
 V1.1; V1.7; V1.6; V1.5; V1.4 (art. 46)
 V2.1 (art. 47)
 V1.2 (art. 46)
 V1.3; V1.3F (art. 46)
 V2.4; V2.4c; V2.5; V2.6 (art. 47)
 Vc (art. 49)
 V2.3 (art. 47)
 V3.1; V3.2; V3.3 (art. 48)

SERVIZI DI INTERESSE COLLETTIVO
 F
 Fsr
 F1.1; F1.2; F1.3; F2.1; F2.2; F2.3; F2.4 (art. 50)
 Fsr.1; Fsr.2 (art. 50 bis)

PATRIMONIO EDILIZIO ESISTENTE
PERMANENZE STORICHE
 S
 S1; S1.F; S2; S3 (artt. 40-41)
 Rs; Rs.1; Rs.2 (art. 59)
 Sc (art. 49)

TESSUTO PREVALENTEMENTE RESIDENZIALE
 R
 R1; R2; R3; R3.1; R3.2; R3.3a; R3.3b; R3.4; R3.5; R3.6;
 R3.7; R3.8 (art. 60)
 R4 (art. 61)
 Rc (art. 49)

TESSUTO PROMISCUEO
 R5
 R6
 R5; R5.1 (art. 62)
 R6.2 (artt. 62, 84)

TESSUTO PRODUTTIVO
 P
 P1; P1.1; P2; P2.1; P2.2; P2.3 (art. 64)
 P3; P3.1; P4 (art. 63)
 P5 (art. 66)
 P6 (art. 67)
 P7 (art. 68)
 P8 (art. 69)
 P10 (art. 71)
 P9 (art. 70)
 P1.R; P2.R (art. 63)
 P1.Rc (art. 49)

AREE DI TRASFORMAZIONE
AREE DI RIORNO URBANO
 RU2.a; RU2.b; RU3.a; RU6.a; RU6.b; RU7; RU8; RU9; TU1 (art. 84)

AREE PER NUOVI INSEDIAMENTI PRODUTTIVI
 P11.1 (art. 84)

SISTEMA DELLA VIABILITA'
 viabilità di previsione
 ferrovia
 sottopassi ciclo-pedonali
 P12 (art. 42)