

scala 1:50

TABELLA MATERIALI

CALCESTRUZZO		CANTIERE		CANTIERE		CANTIERE	
Impiego	Spessore (mm)	Resistenza (N/mm ²)	Spessore (mm)	Resistenza (N/mm ²)	Spessore (mm)	Resistenza (N/mm ²)	Spessore (mm)
1	Pavimenti	XC2	C25/30	0,60	300	20	S4
2	Locali Platea	XC2	C25/30	0,60	300	20	S4
3	Pareti	XC1	C25/30	0,50	340	20	S4
4	Solette solai	XC1	C25/30	0,60	300	20	S4

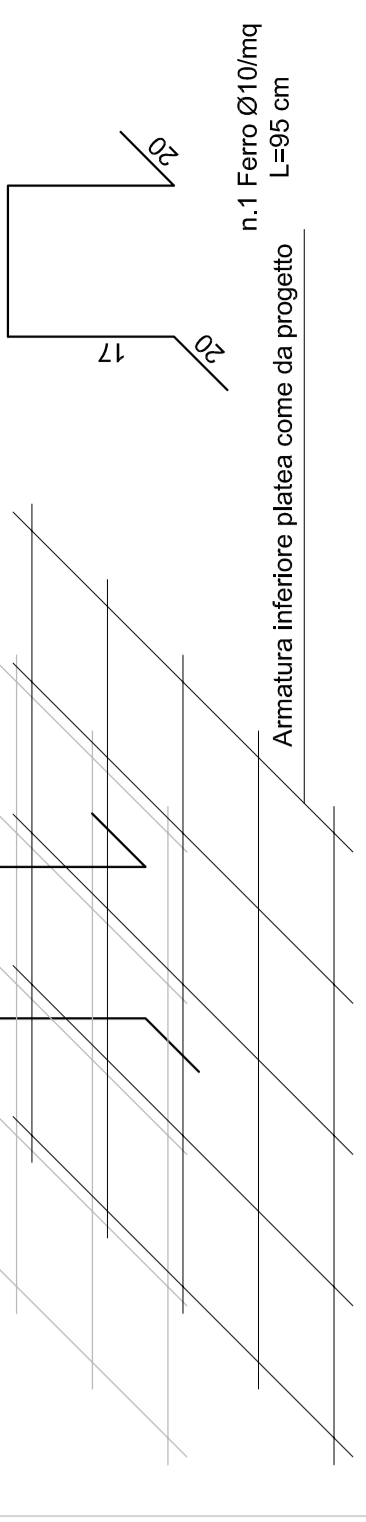
NOTA BENE

- TUTTE LE MISURE DEVONO ESSERE CONTROLLATE IN FASE DI CANTIERE
 - VERIFICARE CONGRUENZA CON GLI ELABORATI GRAFICI ARCHITETTONICI
 - VERIFICARE CONGRUENZA CON GLI ELABORATI GRAFICI IMPIANTISTICI
 - LE MISURE DELLE STAFFE SONO RIFERITE AL BORDO ESTERNO
 - LA LUNGHEZZA DI SOVRAPPORZIONE DEVE NON ESPRESSAMENTE INDICATO DOV'È
 SEGUE LA REGIONE DEI 50°

LA VERIFICA DELLA ANTONATURA SARA' SODDISFATTA MEDIANTE L'INNESTO DI UNO DEI SISTEMI DI ANTONATURA SOTTO LA FORMA DI UNA CANTIERE INDICATA DAL PARAGRAFO 07.3.6.2 DELLA CIRCOLARE N.7 DEL 21.01.2019

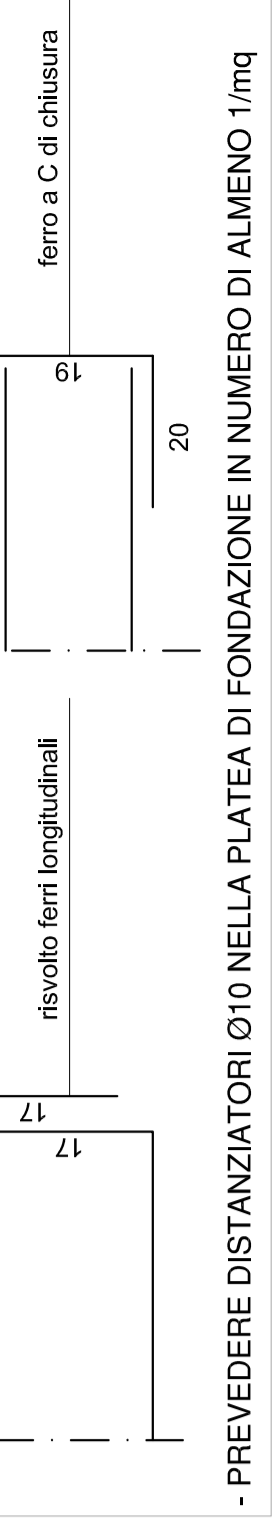
ACCIAIO per armature tipo B450 C (controllato in stabilimento) f_{yk} = 4500 kg/cm² f_{yk} = 5400 kg/cm²

PARTICOLARE ARMATURA SOLETTA A PIANO INTERMEDIO - PRIMO - spessore 25 cm



Armatura superiore platea come da progetto
 Armatura inferiore platea come da progetto
 n° 1 Ferro Ø10mm
 L=35 cm

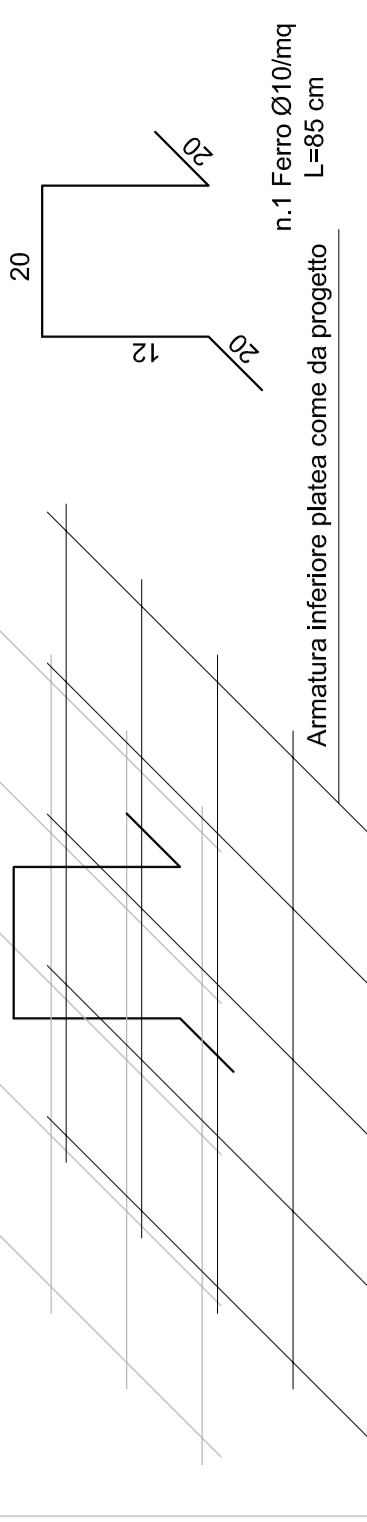
Particolare fess. su bordo platea (soluzioni opzionali)



Particolare fess. su bordo platea (soluzioni opzionali)

Armatura superiore platea come da progetto
 Armatura inferiore platea come da progetto
 n° 1 Ferro Ø10mm
 L=35 cm

Particolare fess. su bordo platea (soluzioni opzionali)



Particolare fess. su bordo platea (soluzioni opzionali)

Armatura superiore platea come da progetto
 Armatura inferiore platea come da progetto
 n° 1 Ferro Ø10mm
 L=35 cm

Particolare fess. su bordo platea (soluzioni opzionali)



Particolare fess. su bordo platea (soluzioni opzionali)

LEGENDA SOLAI

PIANO TERRENO SOLETTA PIANA IN C.A. spessore 50 cm ARMATA COME DA PROGETTO
 zona magazzino
 SOVRACCARICO UTILE = 2250 kg/m² (escluso peso proprio)
 (permanente non strutturale = 250 kg/m² + accidentale = 2000 kg/m²)

PIANO TERRENO SOLETTA INCLINATA IN C.A. spessore 50 cm ARMATA COME DA PROGETTO
 zona uffici
 SOVRACCARICO UTILE = 650 kg/m² (escluso peso proprio)
 (permanente non strutturale = 250 kg/m² + accidentale = 400 kg/m²)

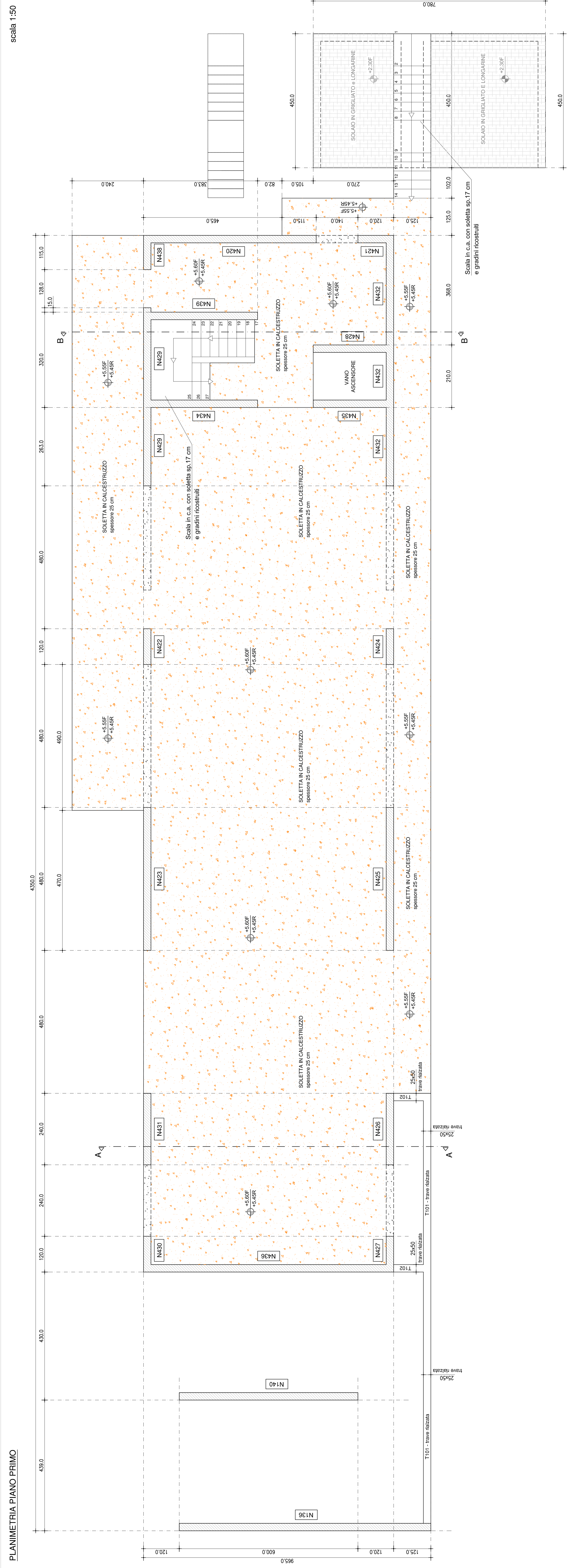
PIANO INTERMEDIO SOLETTA PIANA IN C.A. spessore 25 cm ARMATA COME DA PROGETTO
 vano scala
 SOVRACCARICO UTILE = 750 kg/m² (escluso peso proprio)
 (permanente non strutturale = 250 kg/m² + accidentale = 500 kg/m²)

PIANO INTERMEDIO SOLETTA INCLINATA IN C.A. spessore 25 cm ARMATA COME DA PROGETTO
 balconi
 SOVRACCARICO UTILE = 600 kg/m² (escluso peso proprio)
 (permanente non strutturale = 250 kg/m² + accidentale = 350 kg/m²)

PIANO COPERTURA SOLETTA INCLINATA IN C.A. spessore 25 cm ARMATA COME DA PROGETTO
 SOVRACCARICO UTILE = 350 kg/m² (escluso peso proprio)
 (permanente non strutturale = 250 kg/m² + accidentale = 100 kg/m²)

PIANO COPERTURA SOLETTA INCLINATA IN C.A. spessore 20 cm ARMATA COME DA PROGETTO
 locali tecnico
 SOVRACCARICO UTILE = 700 kg/m² (escluso peso proprio)
 (permanente non strutturale = 250 kg/m² + accidentale = 450 kg/m²)

scala 1:50



scala 1:50

