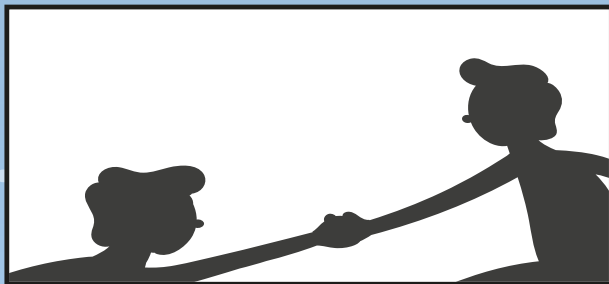




Non abbandonare l'auto in condizioni di impedimento alla normale circolazione degli altri veicoli, in particolare dei mezzi operativi e di soccorso



Aiutare le persone in difficoltà e non esitare a richiedere aiuto in caso di necessità per montare le catene



Informati sullo stato della viabilità e segnala agli Enti gestori la presenza di situazioni che necessitano l'invio di soccorsi

Pericolo ghiaccio e neve

Se stai guidando controlla la temperatura esterna attraverso gli strumenti del veicolo. In caso di strada umida e temperatura inferiore 3/4°C procedi con molta prudenza.

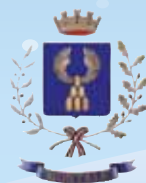
Il momento di maggiore rischio in caso di neve si ha quando inizia a posarsi sulla carreggiata in quanto diminuisce l'aderenza e occorre adattare la velocità a questa situazione:

una brusca frenata porta alla perdita di controllo del veicolo.

Se decidi di spargere sale (cloruro di sodio) ricorda che è efficace a temperature superiori a -6° C e con alta umidità atmosferica.

Occorre utilizzare solo la quantità indispensabile di sale in quanto è corrosivo. Per intervento preventivo su ghiaccio si consiglia l'uso di 20/30g a mq, su neve 5/6,5g a mq.

Per intervento curativo su neve o ghiaccio si consiglia l'uso 50/80g a mq.



SERVIZIO DI PROTEZIONE CIVILE

Tel. 0573.952255

Cell. 329.3807455



Comune
di
Montale



RISCHIO NEVE - GHIACCIO

Le precipitazioni nevose provocano disagi e difficoltà su tutto il territorio comunale, coinvolgendo tutti i cittadini e le attività produttive.

E' importante che tutte le persone in buona salute contribuiscano al superamento del momento critico alleggerendo il carico di neve dai marciapiedi e facilitare l'accesso ai raccoglitori di rifiuti, togliendo i ghiaccioli dai cornicioni delle proprie abitazioni e scuotere gli alberi per evitare la caduta di rami.

Attiviamoci tutti e pensiamo insieme al bene comune.

PROTEZIONE CIVILE Via A. Gramsci, 19 - Montale

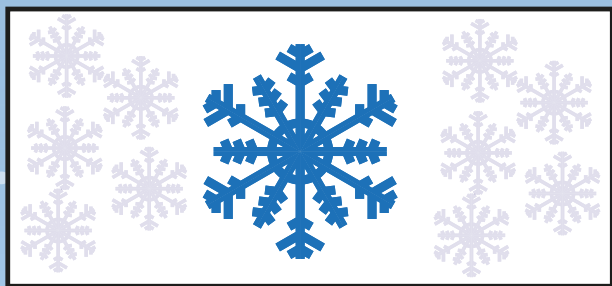
protezionecivile@comune.montale.pt.it

In caso di neve al suolo per tutelare l'incolumità dei pedoni, gli abitanti di ogni edificio fronteggiante la pubblica via possono provvedere a:



Rimuovere la neve dal marciapiede

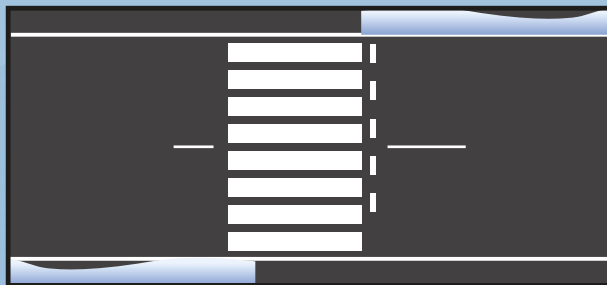
Inoltre è utile:



Pulire la cunetta stradale e liberare caditoie e tombini per agevolare il deflusso delle acque



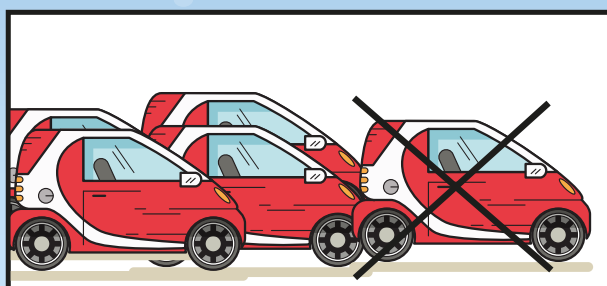
Spargere sale sulle aree pulite in previsione di gelo



Aprire varchi in corrispondenza di attraversamenti pedonali ed incroci stradali su tutto il fronte dello stabile

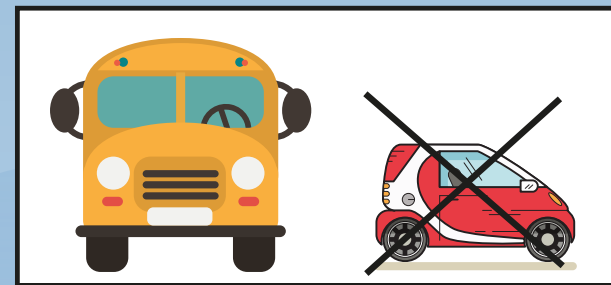


Abbatere eventuali ghiaccioli o lame di neve pendenti dai cornicioni e dalle gronde

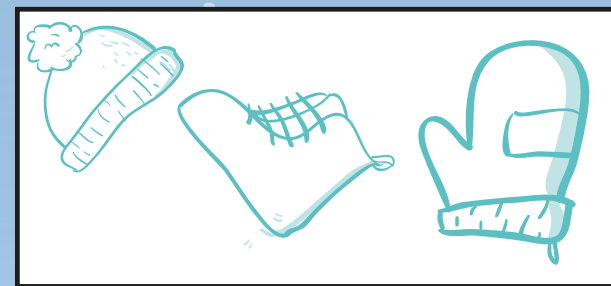


Spostare i veicoli parcheggiati a filo strada per permettere di liberare le carreggiate

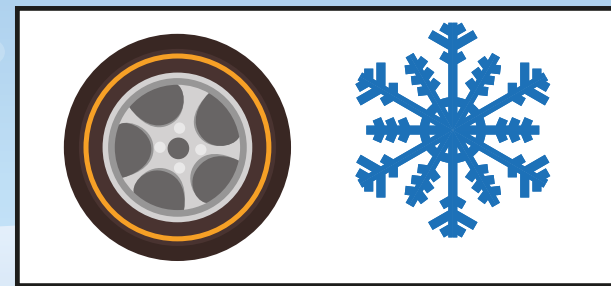
In caso di nevicata, a tutela dell'incolumità propria e degli altri è importante seguire i seguenti consigli:



Utilizzare i mezzi pubblici e non auto private o veicoli a due ruote



Indossare abiti e soprattutto calzature idonee alla situazione



Montare le catene da neve sulla propria auto prima di trovarsi in condizioni di difficoltà. Rimuovere