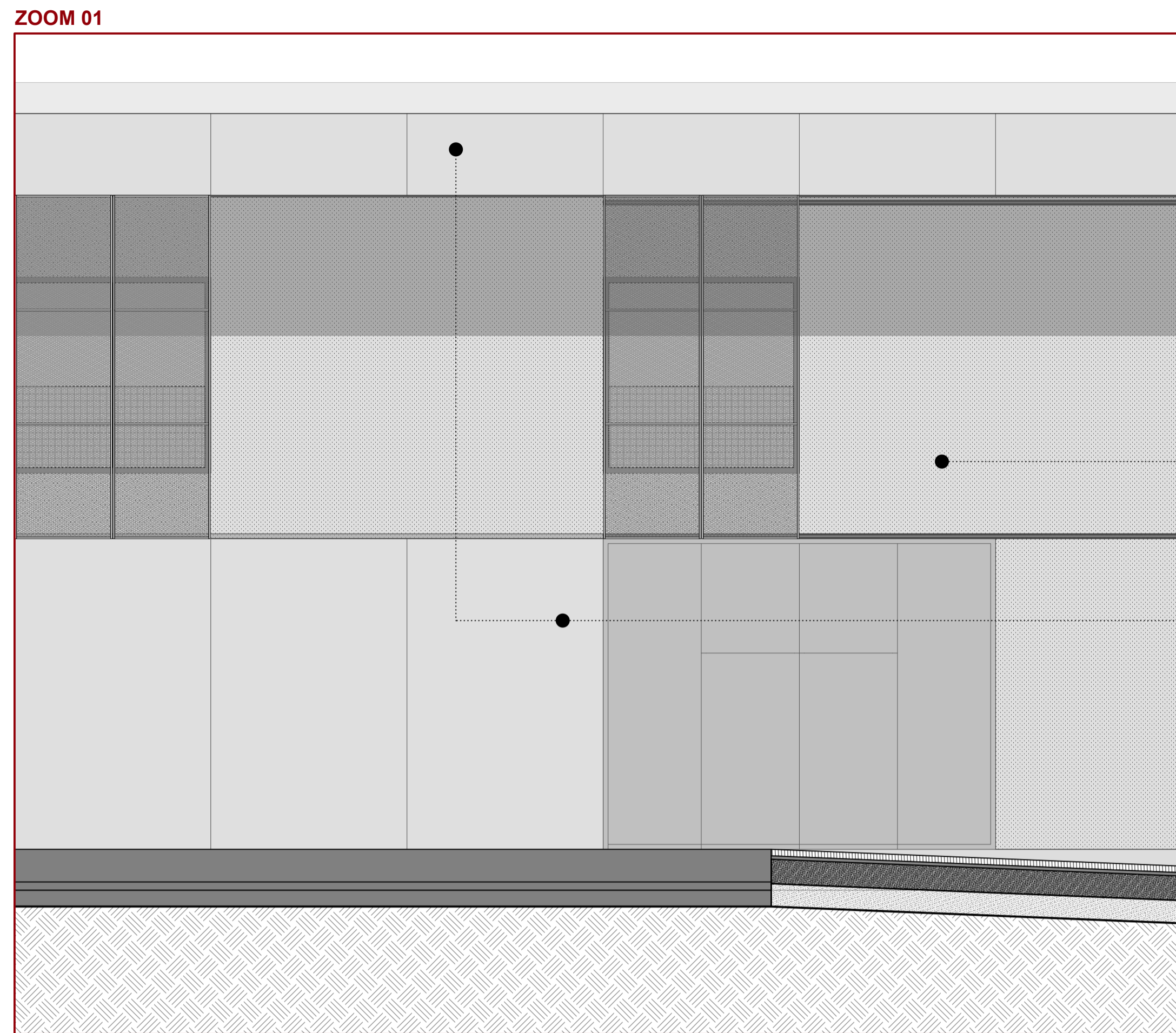


Dettaglio sezione
Scala 1:50



Dettaglio prospetto
Scala 1:50

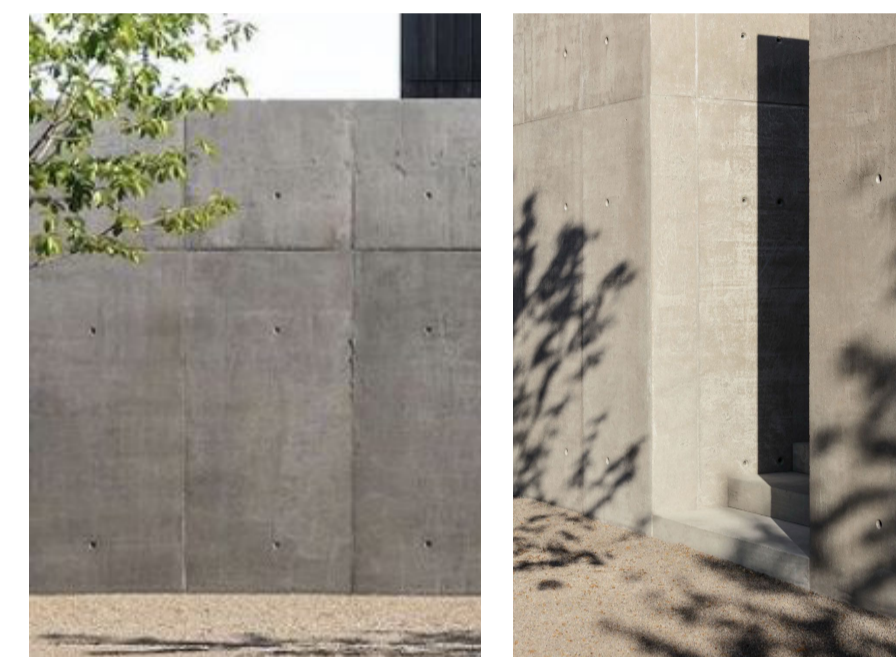
FINITURA RUVIDA

Calcestruzzo lavato



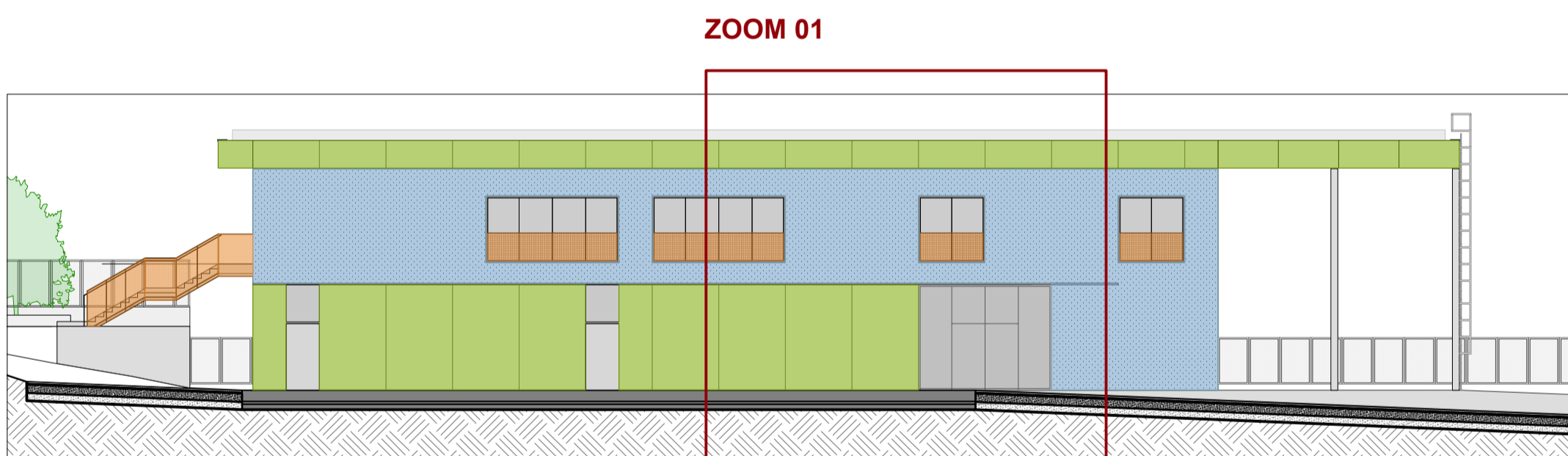
FINITURA LISCIA

Calcestruzzo liscio
con casseformi di metallo (dim. 380 cm x 240 cm)

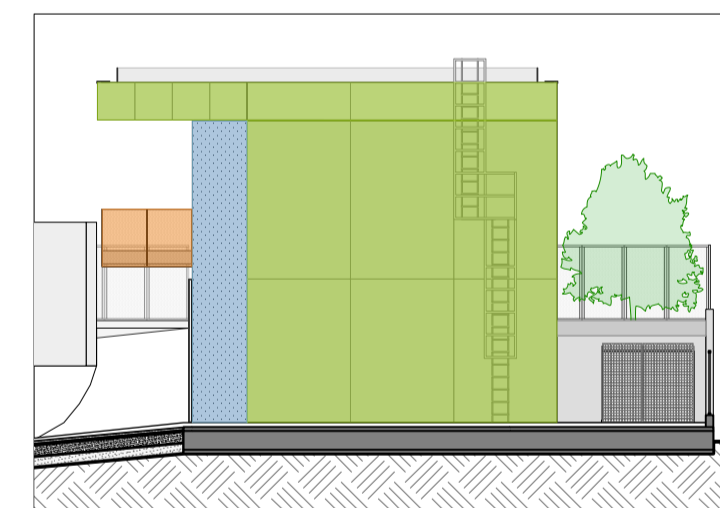


PARAPETTI IN GRIGLIA METALLICA

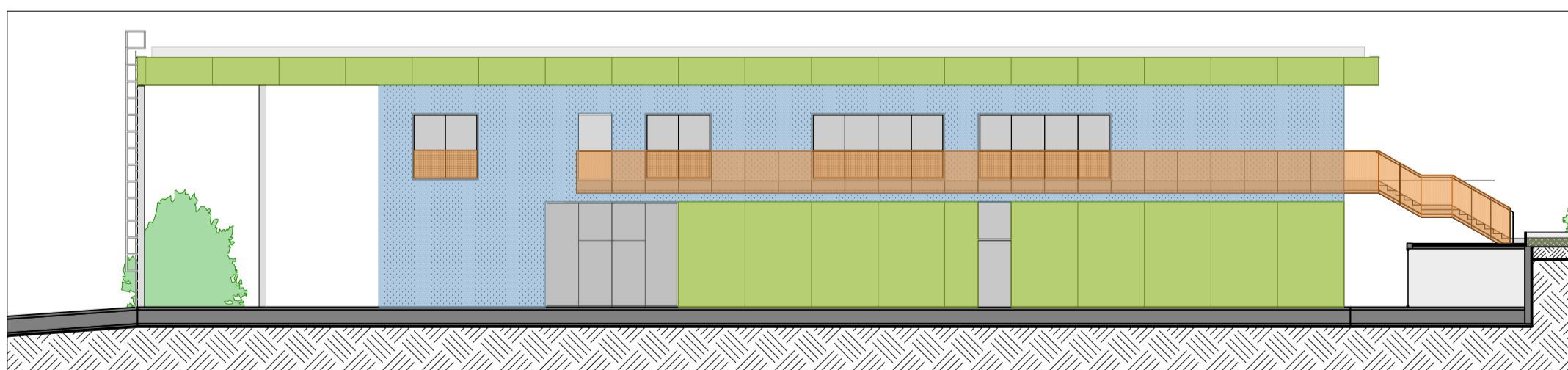
Pannelli modulari in griglia metallica
con sottostruttura in profili metallici



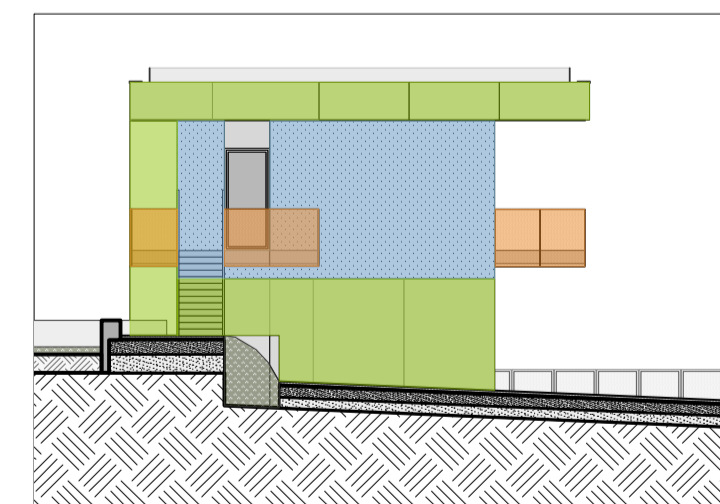
Layout casseformi - Prospetto Ovest
Scala 1:200



Layout casseformi - Prospetto Sud
Scala 1:200



Layout casseformi - Prospetto Est
Scala 1:200



Layout casseformi - Prospetto Nord
Scala 1:200



Comune di Montale

Provincia di Pistoia

**NUOVA SEDE DI PROTEZIONE CIVILE E
NUOVO MAGAZZINO COMUNALE**

PROGETTO DI FATTIBILITÀ TECNICO ECONOMICA

Committente
Comune di Montale

Responsabile Unico del Procedimento
Ing. Michele Rosi

Progetto
Progetto architettonico

METROFFICE ARCHITETTI
Arch. Fabio Barluzzi
Arch. Barbara Ponticelli

Strutture
Stingea
Studio Associato
Ing. Leonardo Catarzi

Impianti
L21
Ing. Leonardo Catarzi

Consulenza geologica
SINERGIA
Geol. Luca Gardone

OGGETTO DELL'ELABORATO:
DETTAGLIO FACCIATA E INDICAZIONE MATERIALI

TAVOLA:
T-09-PFTE-AR-PR-01-DET

Formato tavola: ISO A1

REV. 02 Data: 26/02/2026

Data	Emissione
17/10/25	PRIMA EMISSIONE
1/12/25	SECONDA EMISSIONE
02/02/26	TERZA EMISSIONE
26/02/26	REVISIONE POST RAPPORTO DI VERIFICA DEL 05/02/26