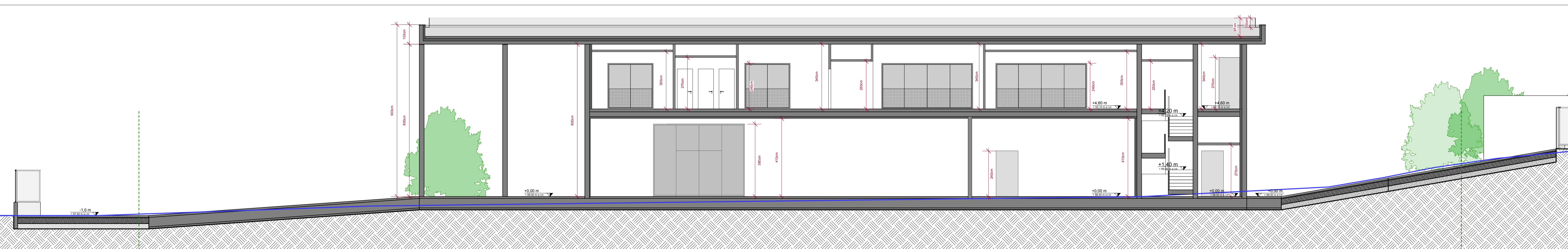
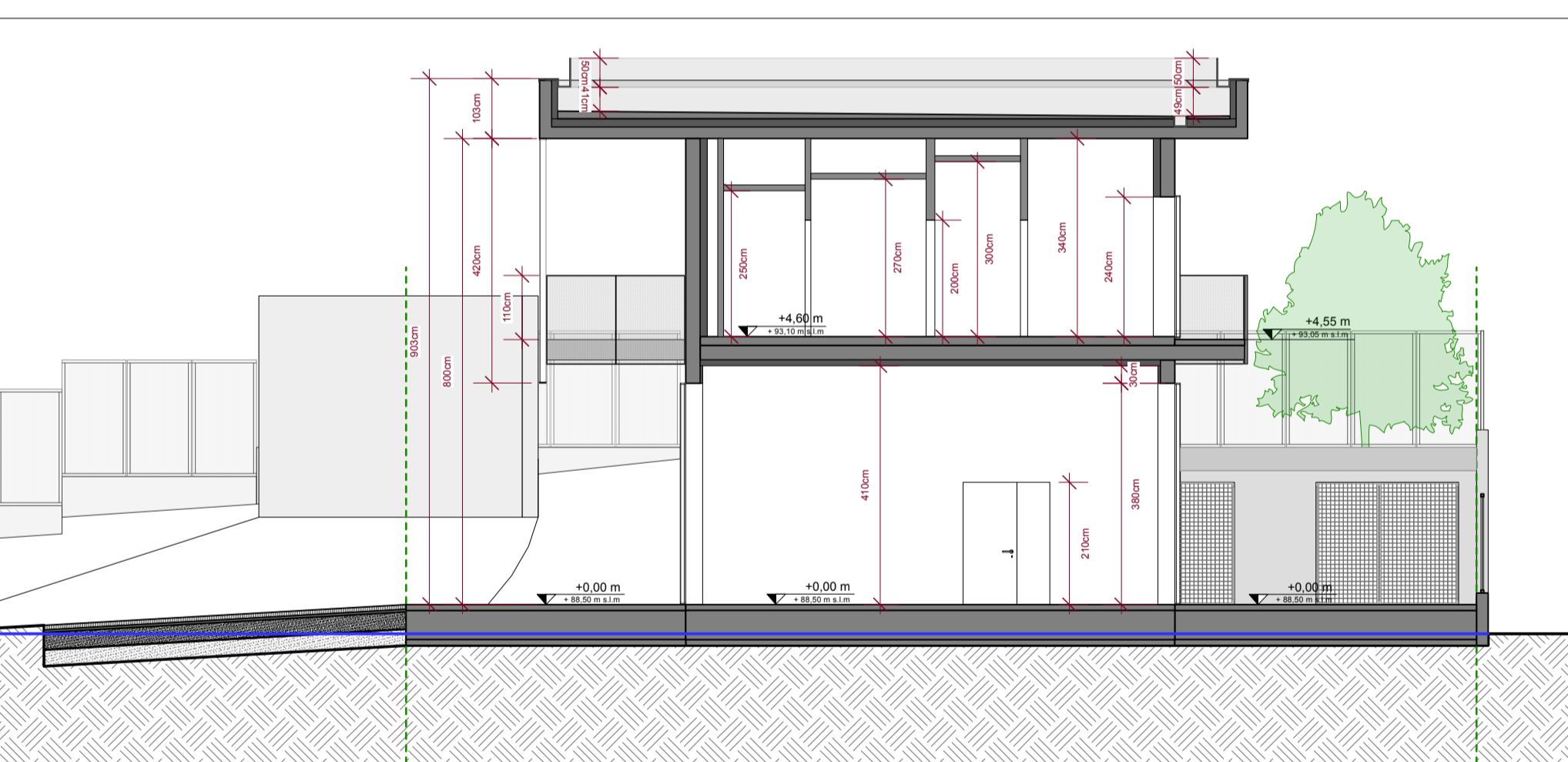


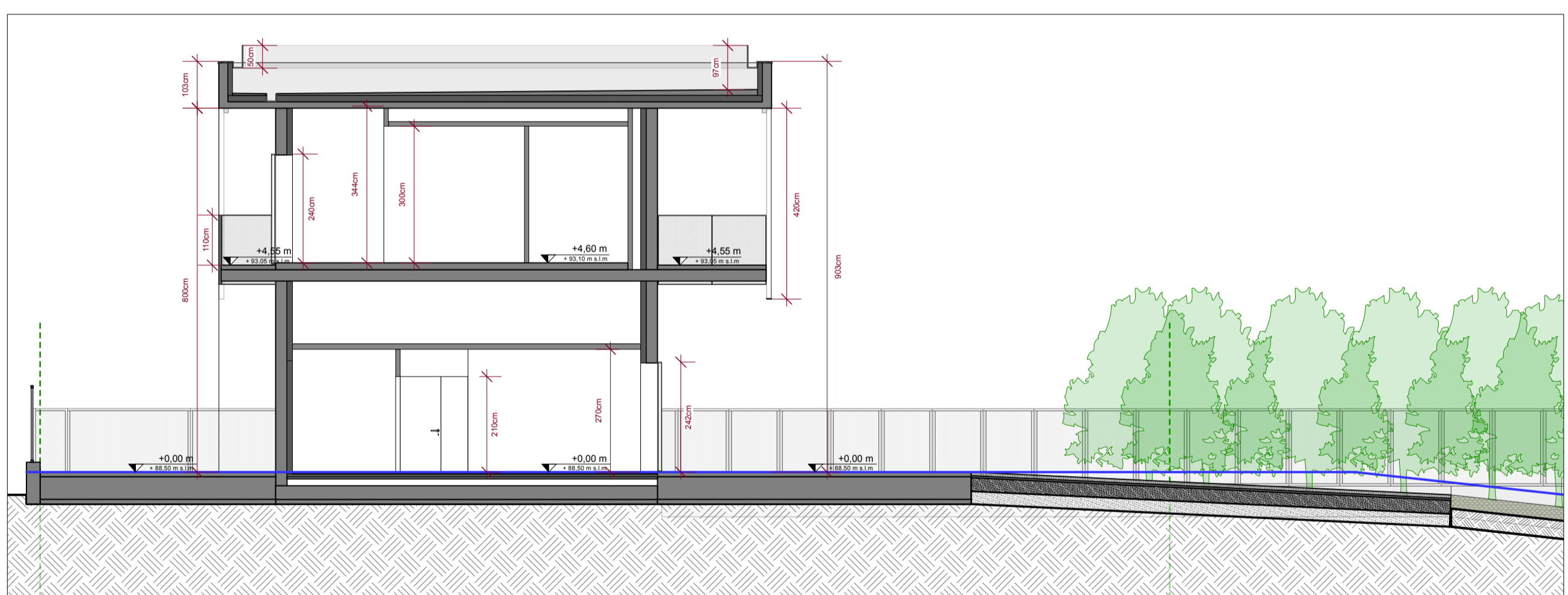
Sezione A-A'
Scala 1:100



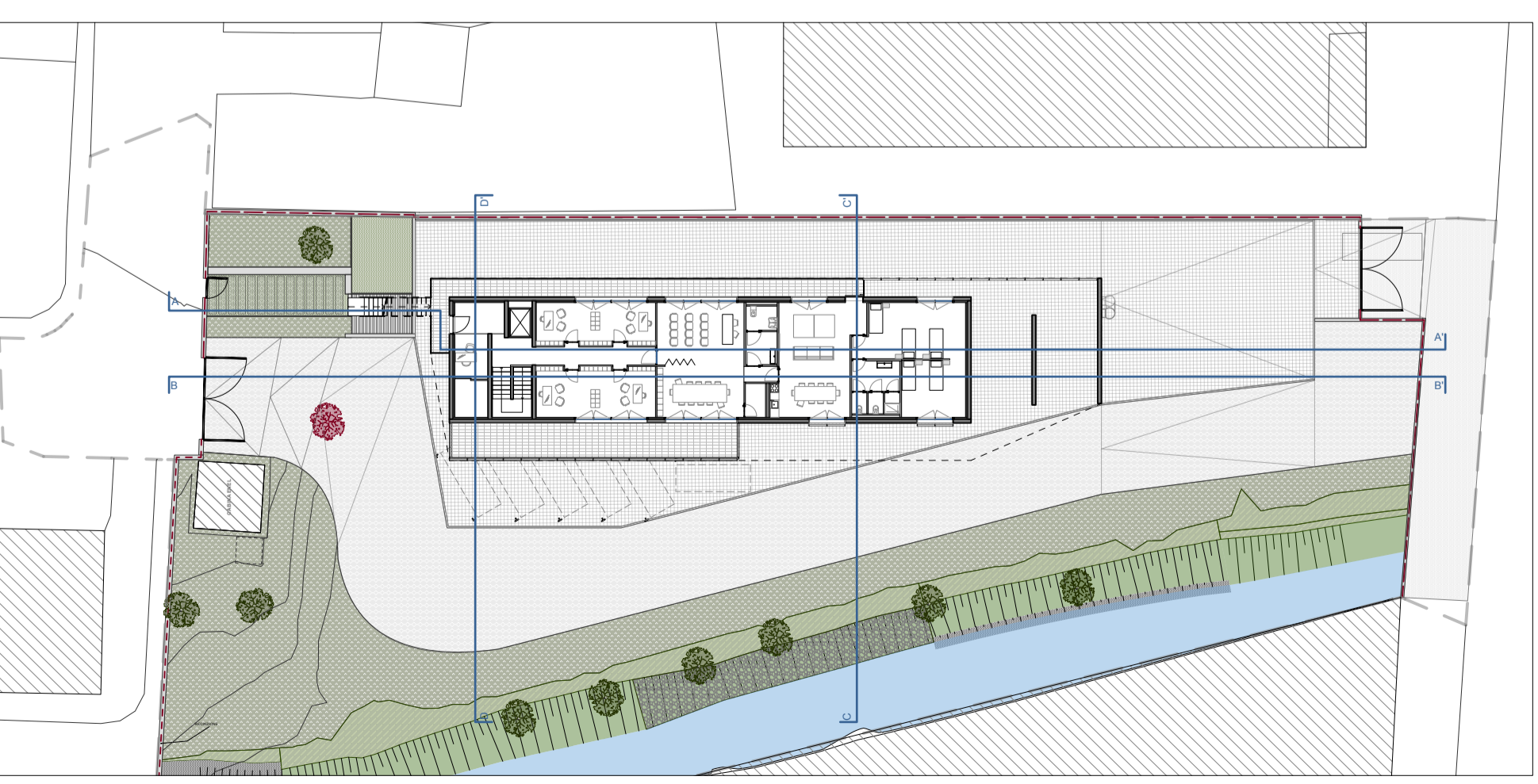
Sezione B-B'
Scala 1:100



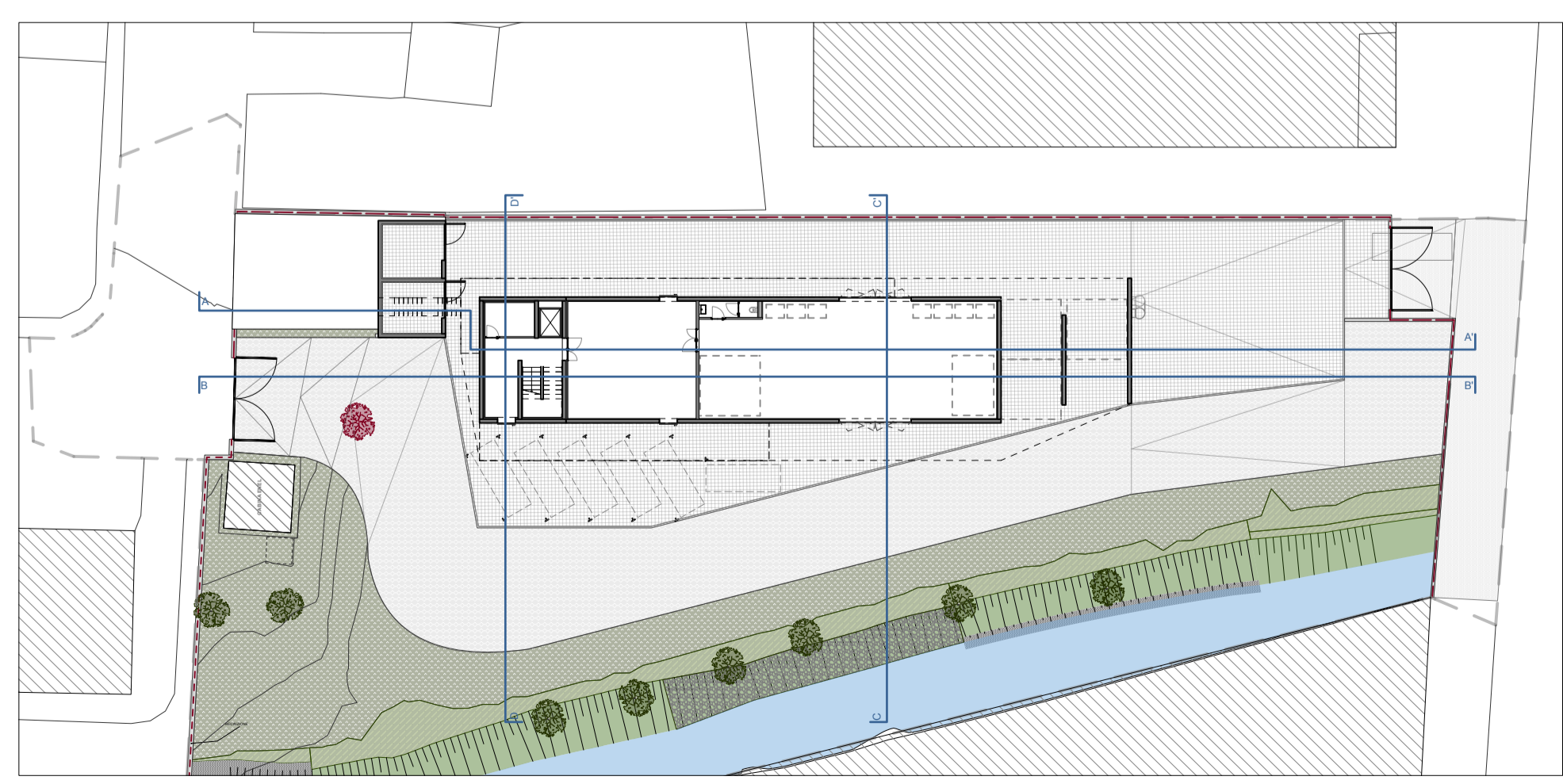
Sezione C-C'
Scala 1:100



Sezione D-D'
Scala 1:100



Pianta piano primo



Pianta piano terra

ANDAMENTO DEL TERRENO ALLO STATO DI FATTO

- Nota bene:**
- Tutte le misure devono essere verificate in fase di cantiere
 - Deve essere verificata la congruenza con gli elaborati grafici strutturali
 - Deve essere verificata la congruenza con gli elaborati grafici impiantistici



Comune di Montale

Provincia di Pistoia

**NUOVA SEDE DI PROTEZIONE CIVILE E
NUOVO MAGAZZINO COMUNALE**
PROGETTO DI FATTIBILITÀ TECNICO ECONOMICA

Committente
Comune di Montale

Responsabile Unico del Procedimento
Ing. Michele Rosi

Progetto
Progetto architettonico
METROOFFICE ARCHITETTI
Arch. Fabio Barluzzi
Arch. Barbara Ponticelli

Strutture
Stingea
Studio Associato
Ing. Leonardo Catarzi

Impianti
L2I
Ing. Leonardo Catarzi

Consulenza geologica
SINERGIA
Geol. Luca Gardone

OGGETTO DELL'ELABORATO:
SEZIONI

TAVOLA:
T-08-PFTE-AR-PR-02-SEZ

Formato tavola: ISO A1

REV. 02 Data: 26/02/2026

Data	Emissione
1	17/10/25 PRIMA EMISSIONE
2	1/12/25 SECONDA EMISSIONE
3	02/02/26 TERZA EMISSIONE
4	26/02/26 REVISIONE POST RAPPORTO DI VERIFICA DEL 05/02/26