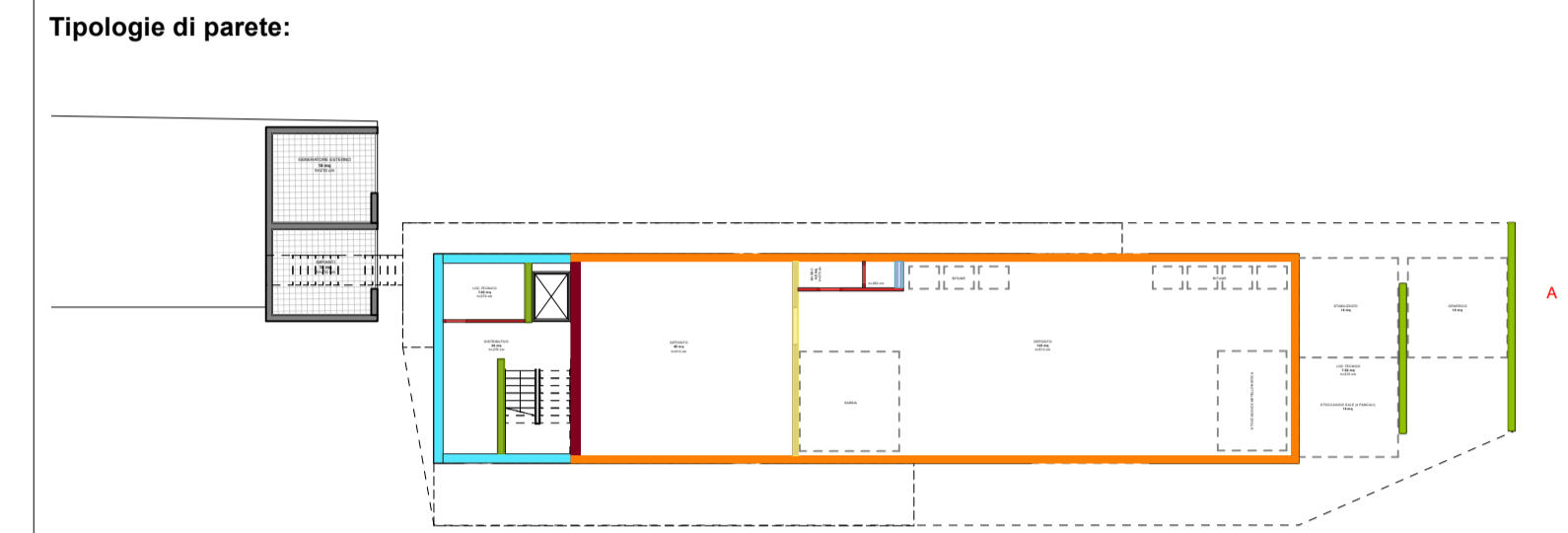
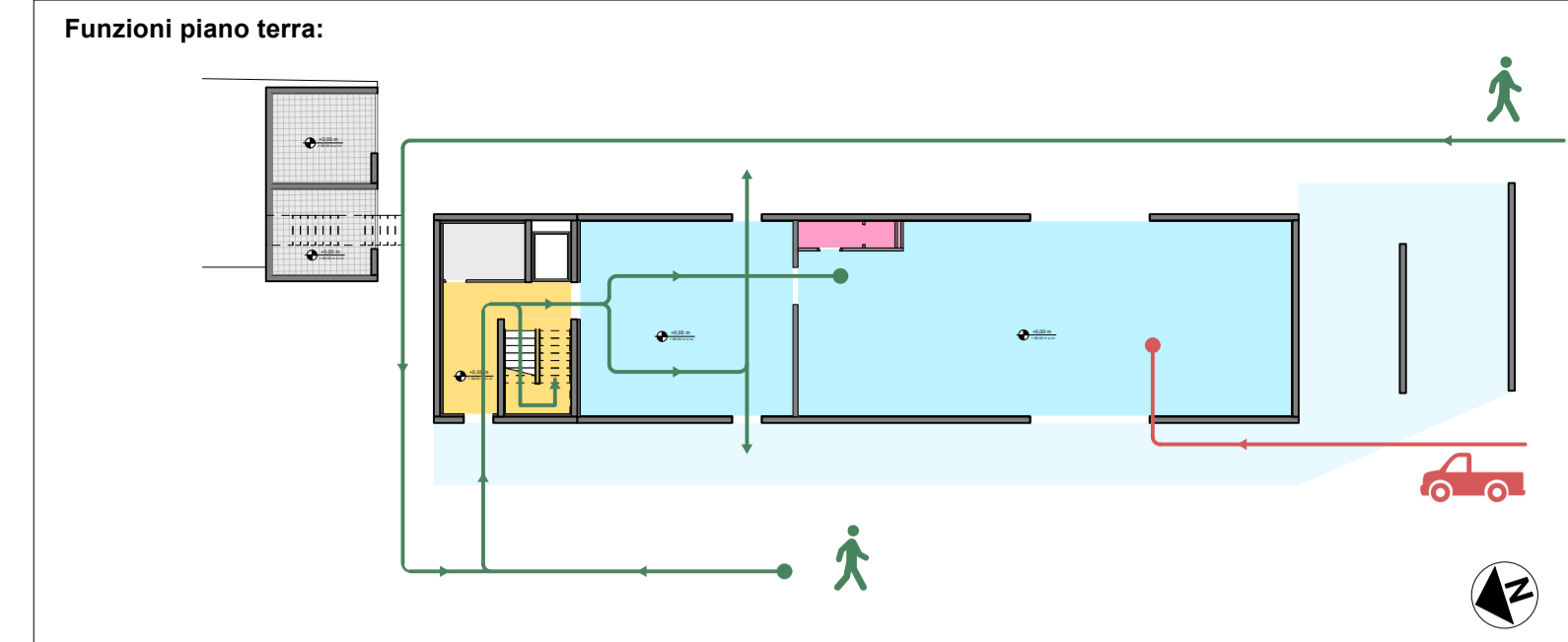





Pianta piano terra
Scala 1:100



- tipologia M2 - Parete perimetrale in calcestruzzo armato (come da progetto strutturale) con isolamento interno in pannelli polyiso dotati di schermo al vapore integrato (conformi ai CAM) e finitura interna in cartongesso. Spessore complessivo 38,3 cm.
- tipologia M3 - Parete perimetrale in calcestruzzo armato (come da progetto strutturale) con isolamento interno in pannelli polyiso con schermo al vapore integrato (conformi ai CAM) e finitura interna in cartongesso. Spessore complessivo 30,3 cm.
- tipologia M4 - Parete di separazione verso ambienti non climatizzati costituita da sotto in calcestruzzo armato (come da progetto strutturale) con isolamento in pannelli polyiso dotati di schermo al vapore integrato (conformi ai CAM) e finitura in cartongesso. Spessore complessivo 38,3 cm.
- tipologia M6 - Parete interna in calcestruzzo armato dello spessore di 25 cm (come da progetto strutturale), senza isolamento aggiuntivo.
- tipologia T1 - Parete interna non portante in mattoni forati dello spessore di 20 cm, senza isolamento aggiuntivo.
- tipologia C1 - Parete interna con struttura a strati di cartongesso e isolamento in lana di roccia densità 70 kg/m³. Spessore totale variabile in base alla tipologia da 10cm a 15cm.
- tipologia C2 - Doppia parete interna con struttura a strati di cartongesso e isolamento in lana di roccia densità 70 kg/m³ e intercapedine. Spessore totale variabile in base alla tipologia da 25cm a 30cm.

Nota bene: Tutte le misure devono essere verificate in fase di cantiere.

I contenuti degli elaborati riguardanti i dossier degli elaborati strutturali e impiantistici sono solo a titolo indicativo. **Devono essere verificate nei progetti di riferimento strutturale e impiantistico.**



Comune di Montale

Provincia di Pistoia

NUOVA SEDE DI PROTEZIONE CIVILE E NUOVO MAGAZZINO COMUNALE

PROGETTO DI FATTIBILITÀ TECNICO ECONOMICA

Committente
Comune di Montale


Responsabile Unico del Procedimento
Ing. Michele Rosi

Progetto
Progetto architettonico

METROFFICE ARCHITETTI
Arch. Fabio Baruzzi
Arch. Barbara Ponticelli


Consulenza geologica
SINERGIA
Geol. Luca Gardone

Strutture



Ing. Leonardo Catarzi

Impianti



Ing. Leonardo Catarzi

OGGETTO DELL'ELABORATO:
PIANTA PIANO TERRA

TAVOLA:
T-03-PFTE-AR-PR-01-PT

Formato tavola: ISO A1

REV. 02 Data: 26/02/2026

Data	Emissione
17/10/25	PRIMA EMISSIONE
1/12/25	SECONDA EMISSIONE
02/02/26	TERZA EMISSIONE
26/02/26	REVISIONE POST RAPPORTO DI VERIFICA DEL 05/02/26